

学 校 要 覧

令和8年度



沖 縄 県 立 浦 添 高 等 学 校

〒901-2121 沖縄県浦添市内間3丁目26番1号
電話 (098) 877-4970
878-7396
FAX (098) 878-4219
ホームページアドレス <http://www.urasoe-h.open.ed.jp>

自主
校訓 勤勉
協調

校章



校章の由来

本校の校章は、「浦高」と書かれたペンと、五枚の羽から出来ている。ペンは学問を象徴し、五枚の羽は五大州（世界）を象徴する。学問（教養）を身に付け、世界恒久平和のために、全世界へ飛び出そうという、気宇壮大な心と気迫を表している。それはまた、校歌にある「雄飛の誓い」でもある。

直線によるペンと羽の「鋭さ」は、これまた校歌の「質実剛健」を表している。それに対して、「浦高」の文字は、「まろやか」にできていて、「浦」という言葉の響きと相まって、日の光のどかな「うららかさ」や「和やかさ」を象徴している。真理（学問）と正義と平和を希求する本校の教育目標を端的に表していて、いかにも浦添という「てだこ＝太陽の子」の街にある本校の校章にふさわしい。

制定年月日	1966年（昭和41年）8月1日
デザイン製作	保志門 繁
由来解説	島元 巖

目 次

1.	浦添高等学校校歌	1
2.	沿革の概要	2～18
3.	創立以来の期別卒業生数	19
4.	学校の概要	
	（1）所在地	20
	（2）校地、運動場及び建築面積	20
	（3）学校周辺地図	20
	（4）学校校舎教室配置図	21
5.	職員組織	22
6.	本校の教育	23～24
7.	各学年・部の努力目標・計画	25～27
	（1）各学年	
	（2）教務	
	（3）学習環境	
	（4）生徒指導	
	（5）進路指導	
	（6）事務	
8.	運営機構	
	（1）組織図	28
	（2）校務分掌	29～30
	（3）令和8年度 正副担任及・在籍	31
	（4）各種委員会の任務と構成委員	32
	（5）教育課程	33～35
9.	使用教科書一覧	36
10.	生徒実態調査（出身中学調べ）	37
11.	2026年度 部・同好会 顧問名簿	38
12.	防災計画	
	（1）防災組織（平日）	39
	（2）防災組織（休日及び夜間）	39
	（3）火気取締責任者	40
	（4）不審者侵入及び学校事故対応 危機管理マニュアル	41
13.	年間行事計画	42～53
14.	学校安全計画・学校保健計画	54～55
15.	校時表（50分授業・45分授業）	裏表紙内側

1. 浦添高等学校校歌

鈴木 義夫 作詞

渡名喜 晴夫 作曲



びょう - ぼう ひ が し し な か い の



く ろ し お た か - く よ る と こ ろ



な が め は る け き ち を し め て



て る ひ あ - ま ね き お か の う - え



あ あ せ い し ん の か ぜ か お る う ら



そ え こう こう ひ か り あ り

一 渺茫^{びょうぼう} 東支那海の

黒潮高く 寄るところ
眺め遙けき地を占めて
照る陽あまねき丘の上
ああ 清新の風薫る
浦添高校 光輝^{ひかり}あり

二

躍進世紀の 若人が
知性を磨き 体を練り
蛍雪の道ひたすらに
雄飛の誓い 日に新た
ああ青雲の意気燃ゆる

浦添高校 希望^{のぞみ}あり

三

歴史を誇る 浦添に
学びの友は 相結び
質実つねに 剛健と
励む心のたゆみなく

ああ若き日の夢溢る
浦添高校 前途^{ゆくて}あり

一九六七年六月三〇日 制定

2. 沿革の概要

年 月 日	事 項
1964. 9. 12 (昭39)	琉球政府立浦添高校として設立許可、仮事務所を琉球政府文教局高校教育課に設置する。
1965. 1. 1 (昭40)	初代校長に金城宏吉氏発令
4. 7	開校式及び第1回入学式（普通科520名、家政科104名、計624名）
4. 21	P T A 結成
4. 23	生徒の制服制定
1966. 8. (昭41)	校章デザイン製作
10. 18	校旗贈呈式、校旗樹立式
12. 24	浦添高校後援会結成
1967. 2. 15 (昭42)	第1回文化祭
10. 16	校歌発表会（作詞：鈴木義夫、作曲：渡名喜晴夫）
11. 14	第1回体育祭
1968. 3. 1 (昭43)	第1回卒業式（普通科男297名女158名、家政科95名、計550名）
12. 3	学校図書館落成（総坪479.35、144.79坪）
1970. 1. 14	第1回学園祭（昭45）
1973. 1. 20	体育館落成記念式典挙行（昭48）
1974. 8. 9 (昭49)	創立10周年記念事業としての校門完成
11. 16	創立10周年記念式典及び学園祭
1981. 3. 26	水泳プール（400）柔剣道場（350）及び受水槽・ポンプ室竣工（昭56）
1985. 11. 1	第32回文部大臣旗全国高校弁論大会 最優秀賞（昭60）
1987. 1. 25 (昭62)	第6回全国高校空手道選手権大会 男子組手 優勝、女子型 優勝
1. 28	マイクロバス（29人乗り）P T Aより寄贈
3. 27	第6回全国高校空手道選手権大会 女子団体型 優勝
10. 1	第1回舞台祭（テーマ：浦高の伝統と文化を新しく開こう）
10. 26	第42回国民体育大会（海邦国体）空手 優勝
1988. 3. 1 (昭63)	全国家庭クラブ 会長賞
3. 1	全日本空手道 優秀選手賞
1989. 3. 28 (平1)	第7回全国高校選抜空手道選手権大会 男女団体 準優勝、女子団体組手 準優勝
11. 18	第36回国際理解・国際協力のための高校生のも主張コンクール中央大会 法務大臣賞
11. 23	第36回文部大臣旗全国高校弁論大会 優秀賞
11. 25	第9回全九州高校空手道選手権大会 男子型 優勝
1990. 2. 10 (平2)	創立25周年記念式典及び祝賀会挙行
3. 29	第11回全日本リコーダーコンテスト 銀賞
8. 6	全国高校総体空手道選手権大会 女子個人型 準優勝
11. 25	九州地区高体連空手道新人大会 男女団体型 優勝
1992. 3. 28 (平4)	全国高校空手道選抜大会 女子団体形 優勝、女子個人形 優勝
8. 6	高校総合体育大会空手道 男子個人型 準優勝、女子個人形 優勝
1993. 3. 3 (平5)	第14回全日本リコーダーコンテスト 5重奏 銀賞
3. 28	全国高校空手道選抜大会 女子団体型 優勝、日本武道館賞
6. 7	第40回全国高校放送コンテスト県大会 ラジオ番組部門 最優秀賞
10. 18	学校基本調査 文部大臣賞
1994. 1. 10 (平6)	校旗新調（30周年記念事業期成会より寄贈）
2. 6	第22回九州ハンドボール選手権大会 女子 準優勝
3. 28	第13回全国高校空手道選抜大会 男子団体型 3位
3. 30	沖縄県浦添高校後援会結成
4. 1	制服の改定
6. 6	第44回全九州ハンドボール大会 女子 優勝
6. 27	全九州高校体育大会 テニス 女子 優勝
7. 22	全九州高校体育大会 空手道 男子団体組手 2位、男子個人型 優勝
8. 2	全国高校総合体育大会 テニス 団体 準優勝
8. 7	全国高校総合体育大会 テニス 女子シングルス 準優勝 ハンドボール 女子 優勝
11. 21	第17回全国選抜高校テニス九州地区大会 女子 優勝
11. 26	第14回全九州高校空手道新人大会 男子団体型 優勝、男子個人型 優勝 女子団体型 2位
12. 3	浦添高校創立30周年記念・体育館落成式典
1995. 2. 5	九州高校選抜ハンドボール大会 女子 準優勝

- (平7) 3.25 全国高校選抜大会 テニス 女子 準優勝
3.28 全国高校選抜大会 ハンドボール 女子 準優勝
空手道 男子団体型 3位、男子個人型 準優勝
4. 1 仲里長和校長沖縄県教育長に転出
7.17 ドイツ・ジュニアオープンテニス 女子シングルス 優勝、女子ダブルス 準優勝
7.31 全国高校総合体育大会 テニス 女子団体 優勝
女子個人シングルス・ダブルス 優勝
8. 4 全国高校総合体育大会 空手 男子個人形 優勝
本校空手部全国総体10年連続出場で表彰
8. 6 第19回全国高校総合文化祭 囲碁部門 団体 3位
8.27 世界古武道ブレ大会 個人形1位、個人組手1位
10.18 第50回国民体育大会 テニス 少年少女 優勝
11.27 九州高校新人体育大会 空手道 男女団体型 優勝、女子個人形 優勝
1996. 1.15 第16回全日本ジュニア選抜室内テニス選手権 準優勝
(平8) 3.29 全国高校選抜空手道大会 女子団体型 3位、男子団体型 出場
5. 第1回アジアジュニアシングルス 準優勝
7.22 九州総体 テニス シングルス優勝、ダブルス準優勝
8.27 全国高校PTA大会 団体表彰
11.17 九州新人大会 空手 男子団体型 優勝、個人形 優勝
11.23 善行青少年 県知事賞
1997. 2. 8 第25回九州高校選抜ハンドボール大会 女子Bブロック 優勝
(平9) 7. 2 九州総体 空手 男子個人形 優勝
8. 9 全国高総文祭 囲碁 団体優勝
8.24 沖縄空手・古武道世界大会 少年形 優勝
11.22 全九州高校囲碁選手権大会 男子団体 準優勝、女子個人 準優勝
1998. 3.27 第19回全日本リコーダーコンテスト 四重奏 金賞
(平10) 3.28 全国高校空手道選抜大会 男子団体型 優勝
6.21 九州総体 ハンドボール 女子 優勝
7.17 顕彰碑除幕式 [全国制覇] (我喜屋明正氏揮毫)
8.11 全国高文祭 囲碁 団体 優勝
9.26 高校文化祭囲碁大会 女子団体 優勝、女子個人 優勝
11.16 第4回全国高校生メディアアートコンテスト デザイン部門 最優秀賞
11.22 九州南ブロック高校空手新人大会 個人形 1位
11.23 全九州高校囲碁選手権大会 女子個人 1位、女子団体 3位
1999. 3. 6 第18回全国高校空手道選抜大会 男子団体型 3位
(平11) 3.29 特別教室棟(図書館、被服教室、視聴覚教室、コンピュータ教室)竣工
8. 3 第23回全国高校総合文化祭 囲碁 団体 優勝
9.12 本校創立35周年記念日
9. 2 高校空手道選手権 女子団体組手 優勝
9.28 第23回全国高校総合文化祭 弁論 優良賞
11.21 全九州空手道新人大会 男子団体型 優勝
11.23 全九州高校囲碁選手権 女子 個人 優勝
12.12 沖縄県テニス選手権大会 女子シングルス 優勝、女子ダブルス 優勝
2000. 1.30 第13回女流アマ囲碁選手権大会 優勝
(平12) 4. 4 G8サミット教育大臣フォーラム ブクブク茶披露(茶道部)
8. 8 全国高校総合体育大会空手部15年連続出場により表彰
11.26 第21回全九州高校空手道新人大会 女子団体型 優勝、女子個人形 2位
男子団体型 準優勝
2001. 3.26 駐輪場竣工
(平13) 3.26 第20回全国空手道選抜大会15年連続出場により表彰、女子団体型 3位
10.14~1 第56回国民体育大会 ハンドボール 優勝
11.24~2 第21回全九州高校空手道新人大会 男女団体型 優勝、女子個人形 2位
2002. 6.19 第8回九州地区高文連美術・工芸・写真・書道沖縄大会 美術 優秀賞(平14)
11.23~24 第22回全九州高校空手道新人大会 男女団体型 優勝、女子個人形 優勝
2003. 2. 9 九州高校選抜ハンドボール大会 女子 優勝(平15)
3.24~28 第22回全国高校空手道選抜大会 女子個人形 優勝
4. 1 二学期制導入
7.12~13 第1回筋肉祭 テーマ「いい顔 いい朝 いい筋肉」
7.12~13 第52回九州高校総体 空手道競技 女子個人形 1位
8. 7 全国高校総合体育大会 空手道競技 女子個人形 3位

8. 8 第27回全国高校総合文化祭 美術・工芸部門 文化連盟賞
- 8.17 2003沖縄空手道古武道世界大会 少年女子型(形) 2位
9. 6～7 第1回キラ星祭 テーマ「巻き起こせ キラ星革命～Everything is possible～」
- 11.15 全九州高校新人ボクシング大会 Aパートライト級 準優勝
- 11.20～22 第23回全九州高校空手道新人大会南九州ブロック 男子団体形 準優勝
- 12.11 第42回福沢諭吉記念祭全国高校弁論大会 優秀賞
- 12.22 全国制覇顕彰碑除幕式全国高校空手道選抜大会 個人形 優勝
- 2004.2.5～8 第32回九州高校選抜ハンドボール大会 女子 優勝
- (平16) 3.31 全国高校ハンドボール選抜大会 女子 準優勝
- 4.14 生徒会スローガン「浦高宣言！自主・自立 ここから始まる夢実現！」掲示決定
7. 1～7. 7 第8回アジア女子ジュニアハンドボール選手権大会 出場 日本2位
- 2004世界女子ジュニア選手権大会チェコへ
8. 2 全国高校総合体育大会高松宮記念杯
- 第55回全日本高校ハンドボール選手権大会 優秀選手
10. 8 浦添高校創立40周年記念コンサート開催 浦添市民会館
11. 3 浦添高校創立40周年記念コンサート開催 沖縄コンベンションセンター劇場棟
11. 9 第26回九州放送コンテスト県大会 アナウンス部門 最優秀、朗読部門 最優秀
- 11.20 浦添高校創立40周年記念式典・祝賀会 本校体育館
- 11.20～21 第24回全九州高校空手道新人大会 女子団体形 優勝、男子団体形 準優勝
2005. 1.30 第23回全国高校弓道選抜大会県予選 女子団体 優勝(平17)
- 5.27～6. 1 沖縄県高校総合体育大会 総合5位
- 空手 女子団体総合 1位、水泳 女子団体総合 1位
- ボクシング 個人モスキート級 1位
- 7.9～10 全九州高校総体空手道競技 女子個人形 2位
8. 3 20年連続全国高校総体空手道競技出場への全国高体連特別表彰
- 10.22 国民体育大会 ボクシング競技 フライ級 3位
- 11.19～20 全九州高校新人大会空手道九州南ブロック 女子団体形 優勝、女子個人形 優勝
- 全九州高校新人大会ボクシング競技 Aパートフェザー級 優勝
2006. 3.25 全国高校空手道選抜大会20年連続出場高校として全国高体連表彰(平18)
- 6.23～25 第58回全九州高校体育大会ボクシング競技大会 Bパートフライ級 1位
- モスキート級 2位
- 7.15～16 全九州高校体育大会 空手道競技 女子個人形 優勝
- 7.29～30 第32回全九州空手道選手権大会 女子個人形 2位
2007. 2. 3 第41回沖縄県学校ダンスフェスティバル最優秀賞
- 全日本高校ダンスフェスティバル推薦(平19)
- 7.15～16 全九州高校体育大会空手道競技大会 女子個人形 準優勝
10. 8 全日本通信珠算競技大会沖縄大会 団体総合競技 優勝
11. 8 第45回福澤諭吉記念祭全国高校弁論大会 大分県教育長賞
- 11.11 第26回全九州珠算選手権大会 高校の部 読上算競技 優勝
2008. 1.23 沖縄県高校新人体育大会ラグビーフットボール競技7人制 優勝(平20)
- 6.12～15 九州高文祭長崎大会 書道展示部門 優秀賞、揮毫大会奨励賞
- 7.26 第28回国民体育大会九州ブロック予選 空手道競技 女子個人形 1位
- 7.27 第34回全九州空手道選手権大会 女子個人形 1位
- 7.29 第32回全国高校総合文化祭群馬大会 書道部門 文化連盟賞
- 8.15～19 第28回国民体育大会第28回九州ブロック予選 少年女子ハンドボール 2位
- 11.13～17 第28回全九州高校空手道新人大会 女子団体形 1位
2009. 1.31 第43回沖縄県学校ダンスフェスティバル 高校の部 優秀賞 全日本大会派遣推薦(平21)
- 3.23～27 第28回全国高校空手道選抜大会 女子団体形 3位
- 7.17～19 第29回国民体育大会九州ブロック予選 空手道競技 女子個人形 1位
- 8.14～15 沖縄伝統空手世界古武道大会 少年女子形 優勝
- 11.14～18 第29回全九州高校空手道新人大会 女子団体形 準優勝
- 2010.11.13 第30回全九州高校新人大会九州南ブロック 空手競技 女子個人形 優勝(平22)
2011. 1.29 沖縄県学校ダンスフェスティバル 優秀賞
- (平23) 2. 5 高校春季空手道大会 女子団体組手 優勝
7. 8～12 全九州高校体育大会第60回空手道競技大会 女子個人形 準優勝
- 7.23～24 国民体育大会九州ブロック国体 少年女子個人形 優勝
2012. 1.21 沖縄県高校空手道春季大会 女子団体組手 優勝
- (平24) 1.22 第30回全国高校弓道選抜大会沖縄県予選 男子 優勝
- 7.13～15 全九州高校体育大会第61回空手道競技大会 女子個人形 準優勝
- 7.21～22 国民体育大会九州ブロック国体 空手道 少年女子個人組手 2位

11. 9～11	全九州高校新人空手道大会 男子団体形 優勝、女子団体形・個人形 優勝
2013. 1. 26	第51回全沖縄児童生徒書き初め展 高校 最優秀賞、高校 金賞(平25)
11. 15～16	第33回全九州高校空手道新人大会 女子団体形・個人形 優勝
2014. 2. 1	沖縄県高校空手道春季大会 女子団体組手・個人形 優勝
(平24) 2. 9	第42回九州高校選抜ハンドボール選抜大会 女子 準優勝(全国大会出場決定)
7. 12～13	全九州高校総合体育大会空手道競技大会 女子個人形 優勝
7. 19～20	第40回記念全九州空手道選手権大会国体九州ブロック大会 女子個人形 3位
8. 23～29	日・中・韓ジュニア交流競技会 女子ハンドボール日本代表
11. 7	沖縄県立浦添高校創立50周年記念コンサート(浦添市てだこホール大ホール)
11. 9	沖縄県立浦添高校創立50周年記念大清掃
11. 15～16	第34回全九州高校新人大会 空手道 男子団体形 2位 女子団体形 優勝、女子団体組手 2位
	沖縄県立浦添高校創立50周年記念式典・祝賀会
12. 26	第33回全国高校選抜弓道大会 男子個人 優勝、男女団体出場
2015. 1. 11	第46回全九州新人ボクシング競技大会 ウェルター級 準優勝
(平27) 1. 25	第43回九州高校ハンドボール選抜大会 男子 出場
3. 23～29	第38回全国高校ハンドボール選抜大会 男子 3位
3. 25～28	第42回全国高校選抜卓球大会 男子個人 ベスト16
3. 25～27	第34回全国高校空手道選抜大会 男子団体形 ベスト16 女子団体形 出場、女子団体組手 出場
6. 17～20	第21回九州高文連美術・工芸、書道、写真展 書道 出場
6. 17～22	第69回全九州高校ボクシング競技大会 ウェルター級 3位
7. 10～12	全九州高校体育大会第64回全九州高校空手道競技大会 男子個人形 ベスト8、女子個人形・女子個人組手・女子団体組手 出場
8. 2	女子団体組手出場浦添高校空手部30年連続インターハイ出場表彰
8. 4	学校車(10人乗りワゴン)贈呈式
10. 3～4	第77回末弘杯全九州高校選手権新人水泳競技大会 女子平泳ぎ50m 3位
10. 16	浦添高校・モンタナ州ボーズマン高校姉妹校提携調印式 姉妹校締結記念講演会
11. 20	第35回全九州高校空手道新人大会 男子団体形 2位、男子個人形 1位 男子個人組手 3位、女子団体形 2位、女子個人形 3位
2016. 1. 29～30	第27回沖縄県高校書道展 高書研顧問賞、優秀賞(半切部門)、優秀賞(小作品部門)
(平28) 2. 4～8	第39回九州高校ハンドボール選抜大会 女子 5位、全国大会出場
3. 18～20	KAKEHASHIProject米国モンタナ州ボーズマン高校より生徒23名、引率2名来校
5. 27～6. 1	沖縄県高校総合体育大会 男子6位、女子4位、男女総合4位
6. 9～10	第63回NHK杯全国高校放送コンテスト沖縄県大会 朗読部門 最優秀賞 NHK杯全国大会出場決定、アナウンス部門 優秀賞、NHK杯全国大会出場決定
6. 17	第61回全九州高校体育大会弓道競技大会 女子団体 1位、女子個人 1位
7. 9～10	第69回全国高校陸上競技選手権大会南九州予選大会 男子やり投げ 4位 全九州高校体育大会第65回全九州高校空手道競技大会 男子個人形 準優勝、女子個人形 準優勝
7. 24	第9回日本高校ダンス部選手権沖縄大会 ビッグクラス 準優勝(全国大会派遣)
8. 1	第40回全国高校総合文化祭 朗読部門 優秀賞、書道部門 文化連盟賞 器楽部門 文化連盟賞
7. 30～8. 2	全国高校総合体育大会第43回全国高校空手道選手権大会 男子個人形、女子 浦添高校空手部31年連続インターハイ出場表彰
8. 17	第9回日本高校ダンス部選手権全国大会 出場
8. 21	第19回全国俳句甲子園 入選
9. 12～23	第1回米国ボーズマンハイスクール姉妹校交流 生徒11名派遣
10. 20～22	ハンドボール日本代表女子U-16チーム 韓国派遣1名
10. 3	第28回九州高校文化連盟文芸大会 俳句部門 最優秀賞
11. 7～11	グローバル・リーダー海外短期研修事業 書道部門 台湾派遣1名
11. 15～17	第36回全九州高校空手道新人大会全九州大会 男子団体組手 3位 南ブロック大会 女子団体形 3位、女子個人形 2位
12. 10～11	第44回全日本空手道選手権大会 女子個人形 出場
2017. 1. 21～22	第48回全九州高校新人ボクシング競技大会 ウェルター級3位 ライト級 3位、ピン級 3位
(平29) 1. 28	第51回沖縄県学校ダンスフェスティバル 優秀賞(全国大会派遣)
2. 4～6	第40回九州高校ハンドボール選抜大会 女子 5位(全国大会出場)
3. 22～28	第40回全国高校ハンドボール選手権大会 女子 出場
3. 24	第36回全国高校空手道選抜大会 女子 出場

6. 15～19	第1回九州高校総合文化祭沖縄大会 書道部門 揮毫大会 第3席 写真 九州高校文化連盟賞
6. 17～19	全九州高校体育大会ハンドボール競技大会 女子 3位
6. 17～18	全九州高校体育大会ボクシング競技大会 ライト級 3位
7. 7	第二十八回伊藤園おーいお茶新俳句大賞 優秀賞、佳作特別賞2名
7. 8～9	全九州高校体育大会空手競技大会 個人形 2位
7. 16～17	全九州高校体育大会水泳競技大会 男子100m背泳ぎ 5位 県高新記録
7, 22	第10回日本高校ダンス部選手権沖縄大会 ビッグクラス 優勝(全国大会派遣)
7. 27～8. 1	全国高校総合体育大会第44回全国高校空手道選手権大会 女子団体組手女子個人組手浦添高校空手部32年連続インターハイ出場表彰
7, 31～8. 4	第41回全国高校総合文化祭 文化連盟賞
8. 4～11	高松宮記念杯第68回全日本高校ハンドボール選手権大会 女子 3回戦進出 WeareSneakerAge沖縄予選大会 現代音楽部 優秀校賞
8. 7～10	第30回全日本高校・大学ダンスフェスティバル 入選
8. 17	第10回日本高校ダンス部選手権全国大会 出場
10. 14～16	沖縄県高校新人体育大会空手道競技大会 男子総合優勝、男子団体形・組手 1位、男子個人組手 1位、個人形 2位・3位 女子総合優勝、女子団体形・組手 1位、女子個人形 1位・2位・3位、個人組手1位・3位
10. 28～11. 2	沖縄県高校新人体育大会ハンドボール競技 女子 優勝
11. 7	第39回九州高校放送コンテスト沖縄県大会 アナウンス部門 優秀賞
11. 11	第96回全国高校サッカー選手権大会沖縄県予選大会 男子 準優勝
11. 16～18	進学力グレースアップ推進事業(教育庁県立学校教育課主催) 3名派遣
11. 24～26	第37回全九州高校空手道新人大会全九州大会 女子団体組手 3位 南ブロック大会 男子団体形・組手 3位、個人形 3位 女子団体形 優勝、団体組手 2位、個人形・個人組手 3位
12. 9～23	第34回琉球新報杯争奪九州高校選抜ハンドボール大会 沖縄県予選大会 女子 優勝(九州大会出場権獲得)、男子 3位
12. 15～19	第1回九州高校総合文化祭沖縄大会 書道部門 九州高校文化連盟賞
12. 23	第34回琉球新報争奪九州高校選抜ハンドボール大会予選 女子 優勝
2018. 1. 21	沖縄県学校ダンスフェスティバル 優秀賞(全国大会派遣)
(平30) 2. 2～5	第41回九州高校ハンドボール選抜大会 女子優勝(全国大会出場)
3. 22～29	第41回全国高校ハンドボール選手権大会 女子 準優勝
6. 15～17	第72回全九州高校ボクシング競技 Bパートバンタム級 3位
6. 16～17	第2回全九州高文祭書道部門席上揮毫大会 優秀賞
7. 6～8	全九州高校体育大会第67回全九州高校空手道競技 女子個人形 優勝・2位
7. 7	第二十九回伊藤園おーいお茶新俳句大賞 佳作特別賞
7. 14～16	第66回全九州高校水泳(競泳)競技大会 女子200mバタフライ 2位 競泳沖縄県高校新記録、全国標準タイム突破 全国大会 出場
10. 15～26	第2回米国ポーズマンハイスクール姉妹校交流 生徒16名、派遣引率2名
11. 16～18	第38回全九州高校空手道新人大会南ブロック大会 男子団体形 2位、個人形 2位・3位 女子団体形 優勝、団体組手 3位、個人形2位・3位、個人組手中量級 2位
12. 6	第62回沖縄県高校家庭クラブ研究発表大会 沖縄県教育委員会教育長賞 第2回全九州高校総合文化祭文芸部門短歌大会 優良賞、善行青少年個人の部 第35回沖縄県青少年赤十字大会 青少年赤十字加盟校活動優良校 青少年赤十字メンバー活動功労賞 3名
12. 27	沖縄県高校生芸術文化国際交流プログラム修了 2名
2019. 1. 26	学校ダンスフェスティバル 優秀賞(全国大会派遣推薦)
(平31) 2. 3	第39回九州カップ水泳競技大会(17歳以上男子)100M背泳ぎ 県記録
2. 14	第101回全国高校野球選手権大会キャッチフレーズコンクール 特別賞
2. 17	WorldofDanceinTokyo団体 第2位(全国2位:アメリカロサンゼルス大会派遣)
3. 1	第21回高校生新聞社賞 男女空手道部
3. 27	第38回全国高校空手道選抜大会 女子団体形 準優勝
(令元) 5. 1	「平成」から「令和」へ改元
5. 31～6. 4	沖縄県高校総合体育大会(男子6位、女子8位、男女総合8位) 水泳 女子総合3位、100M背泳ぎ・200M背泳ぎ 2位、400M自由形 1位 800M自由形 1位、200Mバタフライ 1位(大会新記録)・2位 100Mバタフライ 1位、800Mリレー 1位(大会新記録) 400Mメドレーリレー 3位、400Mリレー 3位 男子200Mメドレー 1位、200Mバタフライ 2位

	空手道	男子団体形 2位、団体組手 2位、個人形 優勝 女子団体形 優勝、団体組手 2位、個人形 優勝・2位・3位 個人組手 優勝・3位、総合 優勝
	女子サッカー	第3位
	男子ハンドボール	第3位
	女子ハンドボール	準優勝（九州大会出場）
	陸上	男子 三段跳 2位
	ボクシング	ライトウエルター級 1位・2位
6. 13～16	第73回全九州高校ボクシング競技大会	Bパートライトウエルター級 3位
7. 26	World of Dance Championship	4位（日本代表：ロサンゼルス大会 入賞）
7. 29	第43回全国高校総合文化祭佐賀大会	ボランティア部門 文化連盟賞
8. 5～ 6	沖縄県高校文化連盟写真専門部撮影大会	最優秀賞・優秀賞・優良賞
8. 8～11	全国高校総合体育大会空手道競技	男子個人形 5位、女子個人形 5位
9. 21～22	第6回OPD高校生フォトコンテスト自由作品部門	グランプリ
	ポートレイト部門	準グランプリ 2名
10. 26～11. 6	沖縄県高校新人体育大会	
	ボクシング	バンタム級 3位、ミドル級 2位・3位、ライト級 3位
	ハンドボール	女子 準優勝
	水泳	男子200m個人メドレー 1位、100m背泳ぎ 1位 女子400m自由形 1位、200m自由形 1位 200mバタフライ 1位（大会新記録）、100mバタフライ 2位 50mバタフライ 2位、100mバタフライ 3位 400mリレー 1位（大会新記録）、400mメドレーリレー 3位
	陸上	三段跳び 優勝
	空手道	男女総合優勝
		男子団体形 2位、団体組手 優勝、個人組手軽量級 優勝 中量級 優勝、重量級 2位 女子団体形 優勝、団体組手 3位、個人組手重量級 優勝
11. 7	内間小学校と本校との「災害等における施設利用に関する協定」	を締結する
11. 4～ 8	グローバル・リーダー育成海外短期研修事業	
	沖縄県高校生芸術文化国際交流プログラム	派遣国：台湾
	第10回文書デザインコンテスト（日本情報処理検定協会主催）	審査員特別賞
11. 16～17	全九州高校空手道新人大会南ブロック	
	男子団体形	2位、個人組手重量級 3位（第39回全国高校選抜大会出場権獲得）
	女子団体形	優勝、個人組手重量級 2位（第39回全国高校選抜大会出場権獲得）
2020. 1. 15	第57回沖縄教育版画コンクール	優秀賞
(令2) 1. 17	第45回沖縄県高校PTA連合会主催「薬物乱用防止」	運動ポスター 優良賞
1. 26	学校ダンスフェスティバル	最優秀賞
	全国高校・大学ダンスフェスティバル	（全国大会出場権獲得）
	第56回全沖縄青少年読書感想文感想画コンクール	感想画 優秀賞、優良賞
1. 31	沖縄県高校新人体育大会サッカー競技	女子 第3位
	第43回沖縄県高校写真コンテスト	最優秀賞、入選（2作品は九州大会派遣） 生徒審査会 金賞、銀賞
2. 6～ 9	第48回九州高校ハンドボール選抜大会	
	女子ハンドボール部	第43回全国高校ハンドボール選抜大会 出場権獲得
3. 10	第63回西日本読書感想文コンクール	入選
(令和2年度)		
7. 18～28	沖縄県高校総合体育大会（男子6位、女子4位、男女総合4位）	
	ハンドボール	女子 優勝
	水泳	男子総合6位、50m自由形 3位、200m個人メドレー 優勝 200mバタフライ 2位 女子総合3位、50m自由形 2位、100m自由形 3位 400m自由形 優勝、800m自由形 優勝 100mバタフライ 優勝、200mバタフライ 優勝・2位 400mリレー 3位、800mリレー 2位、400mメドレーリレー 3位
	空手	男子団体形 準優勝、個人形 3位、団体組手 優勝 女子団体形 優勝、個人形 2位・3位、団体組手 2位
	サッカー	男子 ベスト8、女子 ベスト4
	テニス	男子団体 ベスト4
	卓球	男子団体 ベスト8

	弓道 女子団体 3位
	ボクシング ライトウェルター級 2位、ライト級 3位
7. 26	第13回日本高校ダンス部選手権夏の公式全国大会 ビッグクラス 優勝 全国大会派遣 (棄権)
9. 26	第37回沖縄県高校空手道選手権大会 女子団体組手 優勝 女子個人形 1位・2位、個人組手 2位 男子個人形 1位
10. 16～18	第38回全九州高校新人陸上競技大会 女子やり投げ 出場
10. 17～19	沖縄県高校新人体育大会空手道競技 男子総合 優勝、団体形 優勝 男子個人形 2位・5位・8位、男子団体組手 優勝、個人組手-68kg級 3位 女子総合 優勝、団体形 優勝、個人形 優勝・5位・6位 団体組手 2位、個人組手-53kg級 2位、-59kg級 優勝・3位、+59kg級 2位
10. 25	沖縄県高校新人体育大会水泳競技 男子自由形50m 2位 女子自由形50m 1位、自由形100m 2位
10. 30～11. 3	沖縄県高校新人体育大会 ハンドボール 女子 準優勝 ボクシング 学校対抗の部 優勝、バンタム級 1位 ライトウェルター級 1位、ミドル級 2位 体操 種目別跳馬 3位
11. 7～11. 8	全九州高校空手道新人大会 男子団体形 優勝、個人形 3位 女子団体形 優勝、個人形 3位、団体組手 5位 個人組手-59kg級 3位、+59kg級 3位
11. 11	第68回全琉小・中・高図画・作文・書道コンクール 書道 優秀賞 5名 優良賞 (25名)、韻文優良賞 (2名)、創作文優良賞 (2名)
12. 3	教育者文部科学大臣表彰 校長 儀間清浩
12. 13	第44回全九州高校総合文化祭熊本大会、写真部門 九州高校文化連盟賞 2名
12. 19	第49回九州高校選抜ハンドボール大会沖縄県予選 3位
12. 22	第64回沖縄県高校家庭クラブ研究発表大会 沖縄県教育委員会教育長賞
2021. 1. 14～17 (令3)	第52回全九州高校新人ボクシング競技大会 バンタム級・ライトウェルター級 新型コロナウイルス感染拡大により中止
(令和3年度)	
4. 24	県高校夏季大会 空手 女子団体組手 優勝、個人組手 優勝 男子団体組手 準優勝、個人形 優勝
5. 22～31	県高校総体 陸上 女子走り幅跳び 2位、男子100m 3位 サッカー 男子 3位、女子 3位 硬式テニス 女子 ベスト8 水泳 女子自由形100m 1位、自由形50m 1位 男子自由形50m 1位 空手 男子団体形 1位、形個人 2位、団体組手 2位 女子団体形 1位、形個人 1位・3位 団体組手 1位、個人組手 1位 体操 女子個人 3位 ボクシング ウェルター級 2位 ハンドボール 女子 3位
6.	第70回全九州高校空手道競技大会 女子個人形 3位・8位
8. 6	第33回全日本高校・大学ダンスフェスティバル 出場
8. 6	全国高校総合体育大会体操競技大会 出場 第14回日本高校ダンス部選手権 (ストリート部門) 出場
8. 11	全国高校総合体育大会水泳競技大会 出場
10. 6	第31回沖縄県立高校野外スケッチコンクール 優良賞 2名
10. 9	県高校新人大会 空手 男子団体形 優勝、女子団体形 優勝 全九州高校新人大会 陸上 100m 出場、三段跳び 出場
10. 10	県高校新人大会 空手 男子団体組手 優勝、個人形 優勝・3位 個人組手-55kg級 2位、-68kg級 1位、+76kg級 1位 女子団体組手 優勝、個人形 優勝 個人組手-48kg級 2位、-53kg級 1位 -59kg級 1位、+59kg級 2位・3位
10. 16	第5回沖縄県高校学校ストリートコンテストSPLASHDANCEOKINAWA 大編成部門グランプリ
10. 18	第45回沖縄県高校総合文化祭 弁論部門 優良賞
10. 24	県高校新人大会 水泳 男子自由形50m・100m 2位、背泳ぎ200m 3位

		バタフライ50m 2位
		女子自由形100m 3位
10.31		第45回沖縄県高校総合文化祭 美術・工芸部門 デザイン分野 優良賞
11. 1		郷土芸能ソロコンテスト 舞踊部門 金賞・銀賞、三線部門 銅賞2名
		グローバルリーダー育成海外短期研修(郷土芸能)派遣決定
11.1~3		県高校新人大会 ボクシング フライ級 準優勝
		ハンドボール 女子 準優勝
11. 2		第69回全琉小中高図画作文書道コンクール 作文 最優秀賞・優秀賞
11. 6		第45回沖縄県高校総合文化祭演劇部門第32回沖縄県高校演劇研究大会 演技賞
11.10		沖縄県青少年赤十字大会 青少年赤十字メンバー活動功労賞
11.14		第40回全国高校選抜大会沖縄県予選 弓道 男子団体 準優勝、個人 3位
		第100回高校サッカー選手権大会沖縄県予選 男子 3位
11.20		沖縄タイムス伝統芸能選考会 三線 優秀賞、箏曲 優秀賞
11.29		社会福祉事業功労者沖縄県知事表彰 ボランティア部
12. 5		第11回沖縄県新聞スクラップコンテスト
		新聞感想文部門 沖縄県知事賞・沖縄タイムス社長賞
2021. 1.27		第59回沖縄教育版画コンクール特選・優秀作品 特選 1名・優秀 2名
(令4) 1.28		沖縄県高校文化連盟活動賞 社会活動
2. 3		第60回全沖縄児童生徒書き初め展 金賞 4名
2.13		県学校ダンスフェスティバル 創作ダンス部門 最優秀賞
2.27		県高校春季大会 空手道 女子団体組手 優勝・3位、個人形 優勝
		男子団体組手 準優勝、個人形 優勝
3.21		第12回KBC学園杯争奪第46回県高校春季ハンドボール選手権大会 女子 優勝
(令和4年度)		
4.29		第14回高体連那覇・南部支部高校バスケットボール春季大会 男子3部 優勝
4.29		沖縄県高校空手道夏季大会 男子個人形 優勝・3位、個人組手 優勝
		女子団体組手 優勝、個人組手 2位・3位
5.14		TEENS ROCK IN OKINAWA2022 審査員特別賞
5.20~27		県高校総体 陸上 男子100m 2位、200m 3位、4×100m 3位
		三段跳び 5位、円盤投げ 6位
		女子円盤投げ 5位、やり投げ 6位
		硬式テニス 女子団体 ベスト8
		弓道 女子団体 3位
		水泳 自由形50m 4位、自由形100m 4位、平泳ぎ100m 6位
		背泳ぎ100m 7位、バタフライ100m・200m 7位 九州大会出場
		空手道 男子団体形・団体組手 優勝 九州・全国大会出場
		個人形 優勝・3位、団体組手 優勝、個人組手 2位
		女子団体形・団体組手 優勝 九州・全国大会出場
		団体形 優勝、個人形 優勝、団体組手 優勝
		個人組手 優勝・4位
		体操 男子個人種目別あん馬 3位
		女子個人総合 2位(全国大会出場)
		ボクシング バンタム級 3位、ライトフライ級 3位
		ライト級 3位、フライ級 1位、団体の部 3位
		ハンドボール 女子 準優勝 九州大会出場
6.11		ガクアルFESTA高校生LIVEステージ2022 LIVEステージ特別賞
6.19		全九州高校体育大会第72回全九州高校ハンドボール競技大会 3位
		第75回全国高校陸上競技対校選手権大会南九州地区予選大会 男子100m 7位
6.24		全九州高校体育大会ボクシング競技大会 フライ級 3位 全国大会出場
6.25		第10回沖縄県高校生郷土芸能ソロコンテスト 三線部門 金賞・沖縄県立芸術大学学長賞
		舞踊部門 金賞・銅賞
7. 9		全九州高校体育大会 空手道 男子個人形 優勝・3位
		女子個人形 準優勝、団体組手 3位 全国大会出場
7.16		第70回全九州高校体育大会水泳競技大会 出場
7.24		ガクアルFESTA2022夏高校生ダンスコンテスト ストリートチーム 優勝
7.28		第29回沖縄県高校演劇夏季研究大会 2席
7.29		夏季ジュニアテニス大会 グレード2 18歳以下男子ダブルス 3位
		第34回沖縄県高校席上揮毫大会 高文連会長賞(全国高総文祭出場)
		書道専門部賞(全九州高総文祭出場)
7.31		第15回日本ダンス部選手権ダンススタジアム沖縄県大会 準優勝

	ストリートチーム 全国大会へ派遣獲得
8. 7	第2回沖縄空手世界大会 金賞(部門首里・泊手系少年女子)
8.20	第2回那覇・南部地区高校バレーボールリーグ大会 女子2部 準優勝 第32回沖縄県高校野外スケッチ大会 優良賞 2名
8.28	BABY-G Presents ODC 沖縄県高校生ダンス部コンペティション2022 準優勝 沖縄県高校1年生ハンドボール競技大会 優勝
9. 7	沖縄県高校新人大会 水泳 バタフライ50m・100m 2位、平泳ぎ50m 2位 第57回沖縄県高校ハンドボール選手権大会 準優勝
10.2~15	県高校新人体育大会 弓道 男子団体 3位、個人 2位 女子団体 2位、個人 2位 九州大会出場 ボクシング ミドル級 2位、バンダム級 3位 ピン級 2位、ライトウェルター級 3位 空手道 男子総合優勝、女子総合優勝、男女総合優勝 男子団体形 3位、個人形 優勝、団体組手 優勝 個人組手61kg級 2位・3位、76kg級 優勝・2位 女子団体形 3位、48kg級 2位、59kg級 3位
10.29	第70回全琉小中高図画作文書道コンクール 散文 最優秀賞・優良賞
10.31	第46回沖縄県高校総合文化祭 美術・工芸部門 優良賞 2名 私たちの文化祭 図画作品 優秀賞
11. 1	第70回全琉小中高図画作文書道コンクール 書道 優秀賞 沖縄県高校新人体育大会 ハンドボール 女子 優勝 第77回国民体育大会 出場選手1名
11.1~4	第46回沖縄県高校総合文化祭 写真部門 優秀賞 標語・ポスター・標語揮毫選考 標語揮毫(横) 最優秀賞、標語揮毫(縦) 優秀賞 第34回沖縄県高校書道展 優秀賞 2名
11. 5	第5回ガクアルFESTA高文連軽音楽コンテスト 個別バンド 準優勝
11. 6	第35回マーチングインオキナワ2022 オキナワコール伝ハーツパトントーム 金賞 フェスティバル部門 金賞
11.18	第42回全九州高校空手道新人大会 男子団体形 全九州2位、南九州優勝 個人形 全九州優勝、南九州優勝 団体組手5人制 南九州3位 女子団体形 全九州3位、南九州2位 個人形 全九州3位、南九州2位 団体組手5人制 南九州3位 「家庭の日」絵画・ポスターコンクール生徒の部 優良賞
11.26	第72回沖縄県民体育大会弓道大会 高校男子個人遠的の部 2位 高校女子個人近的の部 2位
12. 3	第19回イングリッシュストーリーテリングコンテスト部門 2位 高校生伝統芸能分野海外就業体験事業 派遣団員として選出
12. 9	第6回全九州高校総合文化祭 出場
12.10	ガクアルFESTAスペシャル2022冬 ダンス 優勝
12.15	かりゆしウェアデザインコンテスト2022 学校賞、優良賞
12.24	第5回那覇・南部地区高校女子サッカー大会 3位
2022. 1. 5	明るい選挙啓発ポスターコンクール 佳作
(令5) 2. 4	第60回沖縄教育版画コンクール 佳作 2名 沖縄県高校空手道春季大会 男子個人形 優勝、団体組手Aチーム 2位 女子個人形 3位、団体組手Aチーム 2位
2.19	第61回全沖縄児童生徒書き初め展 最優秀賞 2名、金賞 3名
2.26	第3回那覇・南部地区高校バレーボールリーグ 女子2部 優勝 最優秀選手賞
3. 4	ちゅら島杯高校空手道錬成大会 男子団体組手 3位
(令和5年度)	
4. 1	城間敏生校長(他職員17名着任)
4. 7	第59回入学式(男子153名、女子209名、計362名)
4.22	沖縄県高校空手道夏季大会 男子団体組手 準優勝、個人形 優勝 金城匠杜(3年) 個人組手 準優勝 當銘琉粋(3年) 3位、當山泰生(2年)・川村龍輝(2年) 女子団体組手 優勝、個人形 3位 渡久地凜(3年) 個人組手 3位 具志堅あい(2年)
5.27	第7回 沖縄県高校ストリートダンスコンテスト Splash Dance Okinawa 2023 大編成部門 グランプリ 全国大会決勝(9/17北九州メディアドーム)派遣獲得

- 5.27～30 県高校総合体育大会 (男子14位、女子10位、総合9位)
【ハンドボール競技】 男子(3位) 女子(準優勝)
【空手道競技】 男子 団体形 準優勝 個人形 優勝 金城匠杜(3年)
 個人組手 準優勝 當銘琉粋(3年)
 女子 団体形 優勝 個人形 準優勝 渡久地凜(3年)
 個人形 具志堅あい(2年)
 団体組手 優勝
 個人組手 3位 下門千愛季(3年)
【ボクシング競技】 バンタム級 2位 赤嶺綾飛(3年)
【体操競技】 男子 個人総合2位 仲里優希(2年)
【弓道競技】 男子団体 2位
 女子個人 4位 比嘉陽莉(2年)
【水泳競技】 男子 50m自由形 6位 宮城栄飛(3年)
 100mバタフライ 5位 宮城栄飛(3年)
 100m自由形 6位 東江元樹(1年)
 4×100mフリーリレー 7位
 東江元樹(1年) 仲座琉斗(2年) 玉城旭晴(1年) 宮城栄飛(3年)
 4×100mメドレーリレー 7位
 東江元樹(1年) 仲座琉斗(2年) 玉城旭晴(1年) 宮城栄飛(3年)
 女子 100m平泳ぎ 7位 田仲咲来(3年)
 200m個人メドレー 7位 殿内鈴らん(3年)
 100mバタフライ 7位 西原侑香(1年)
【陸上競技】 女子 七種競技 4位 上地真愛(2年)
6. 3 第11回沖縄県高校生郷土芸能ソロコンテスト **【金賞】** 具志堅未侑(3年)
- 6.15～19 全九州高校体育大会 第73回全九州高校ハンドボール競技大会 女子3位
- 6.16～19 全九州高校体育大会 秩父宮賜杯第76回全国高校陸上競技対校選手権大会
 南九州地区予選大会 女子 七種競技 上地真愛(2年) 出場
 全九州高校体育大会 第77回全九州高校ボクシング競技大会
 バンタム級(Bパート) 第2位 赤嶺綾飛(3年)
- 6.29 第1回漢字検定
【2級】 3年生(4名)合格 **【準2級】** 3年生(4名)合格
7. 1～ 2 全九州高校体育大会 第69回全九州高校弓道競技大会
 女子個人 比嘉陽莉(2年)、男子団体 出場
7. 6～10 全九州高校体育大会 第72回全九州高校空手道競技大会
 男子 団体形 準優勝
 個人形 優勝 金城匠杜(3年) 個人組手 準優勝 當銘琉粋(3年)
 女子 団体形 優勝
 個人形 準優勝 渡久地凜(3年) 個人形 具志堅あい(2年)
 団体組手 優勝
 個人組手 3位 下門千愛季(3年)
- 7.7～10 全九州高校体育大会 第71回全九州高校水泳競技大会
 男子 50m自由形 宮城栄飛(3年) 女子 200mバタフライ 西原侑香(1年)
7. 7 第1回実用英語検定試験(認定日:令和5年7月7日)
【2級】 1年生(1名)・2年生(2名)・3年生(18名)合格
【準2級】 1年生(2名)・2年生(5名)・3年生(9名)合格
- 7.20 生徒会長選挙 会長:波平芽依 副会長:喜屋原義之介・津波姫花
 A I G 高校生外交官 仲座琉斗(2年)
- 7.24 第35回沖縄県高校席上揮毫大会
 高書研顧問賞 砂川和奏(3年)(全国高総文祭出場)
 書道専門部賞 崎浜明(2年)、太田莉央奈(1年)(全九州高総文祭出場)
 優秀賞 玉城風月(1年)
8. 1 第47回全国高校総合文化祭かごしま総文 出場 砂川和奏(2年)
- 9.17 第58回沖縄県高校ハンドボール選手権大会 女子の部 優勝
- 9.23 沖縄県高校空手道選手権大会
 男子個人形 第4位 川村龍輝(2年)
 男子個人組手 優勝 當山泰生(2年) 第5位 川村龍輝(2年)
 男子団体組手 優勝 當山泰生(2年) 山内琥徹(2年) 川村龍輝(2年)
 安田玲音(2年) 石垣勇磨(1年) 桃原正舜(1年)
 女子個人形 優勝 具志堅あい(2年) 第3位 平田美月(1年)
 女子個人組手 第3位 具志堅あい(2年)

- 女子団体組手 第3位 與那嶺綾音(2年) 菊池陽夏(2年) 具志堅あい(2年)
安里千尋(2年) 玉城瑠璃(1年) 平田美月(1年)
10. 8 岐阜女子大学主催 第22回全国書道展 沖縄教育賞 砂川和奏(2年)
- 10.15 全日本通信珠算競技大会沖縄県大会
(読上算競技 高校・一般の部) 第2位 仲間鈴菜(1年)
(フラッシュ暗算競技 高校・一般の部) 第2位 仲間鈴菜(1年)
(団体総合競技 高校の部) 第2位 我如古優(2年) 仲間鈴菜(1年) 池間琴音(1年)
- 10.28 沖縄県高校新人体育大会 空手道競技
男子 総合優勝
団体形 準優勝
個人形 第4位 川村龍輝(2年)
個人組手(-55kg) 第3位 照屋諒一郎(1年) 第3位 桃原正舜(1年)
個人組手(-61kg) 優勝 山内琥徹(2年) 第3位 當山泰生(2年)
個人組手(-68kg) 準優勝 石垣勇磨(1年)
個人組手(-76kg) 優勝 川村龍輝(2年)
個人組手(+76kg) 優勝 安田玲音(2年)
女子 総合優勝
団体形 優勝
個人形 優勝 具志堅あい(2年) 第4位 平田美月(1年)
個人組手(-48kg) 準優勝 具志堅あい(2年) 第5位 與那嶺綾音(2年)
個人組手(-53kg) 第5位 安里千尋(2年) 第5位 玉城瑠璃(1年)
個人組手(-59kg) 第3位 菊池陽夏(2年)
個人組手(-66kg) 第3位 平田美月(1年)
女子団体組手(5人制) 優勝 與那嶺綾音(2年) 菊池陽夏(2年)
具志堅あい(2年) 安里千尋(2年) 玉城瑠璃(1年) 平田美月(1年)
- 10.29 第47回沖縄県高校総合文化祭【美術・工芸部門】 優秀賞 賀数駿太郎(3年)
- 10.31 沖縄県高校新人体育大会 ハンドボール競技
優勝 女子ハンドボール部
11. 3 第35回沖縄県高校書道展
高書研顧問賞 砂川和奏(2年)
優秀賞 太田莉央奈(1年) 玉城風月(1年) 優良賞 崎浜明(2年)
第71回全琉小中高校図画作文書道コンクール(書道部門)
最優秀賞 崎浜明(2年) 太田莉央奈(1年)
玉城風月(1年) 久末奏音(1年)
優秀賞 照喜名真汐(3年) 砂川和奏(1年) 當山越望(1年)
内原乃愛(1年) 池田小夏(1年) 田畑陽太郎(1年)
下地真衣(1年) 川満舞桜(1年)
11. 4 第47回沖縄県高校総合文化祭軽音楽部門「第6回ガクアルFESTA高文連軽音楽コンテスト」
(団体バンドの部)
SIBA特別賞 五十嵐みゆ(1年) 金城日菜子(1年) 花岡恵子(1年)
宮城日終(1年) 喜屋武菜々子(1年) 金城美羽(1年)
宮平琴音子(1年) 呉屋優杏(1年) 前田美紀(1年)
伊禮汐里(1年)
- 11.10 第2回実用英語技能検定(認定日:令和5年11月10日)
【2級】 1年生(1名) 2年(2名) 3年(1名)合格
【準2級】 1年生(1名) 2年生(12名) 3年生(1名)合格
- 11.16 第13回沖縄県新聞スクラップコンテスト
高校感想文部門 県知事賞 喜屋武爽空(3年)
- 11.12~13 第47回沖縄県高校総合文化祭演劇部門並びに第34回沖縄県高校演劇研究大会
団体 優秀賞二席 個人 演技賞 平田帆乃花(3年)
- 11.30 第2回日本漢字能力検定(令和5年11月30日)
【2級】 2年生(2名) 3年生(1名)合格
【準2級】 1年生(1名)合格
12. 8 第67回沖縄県高校家庭クラブ研究発表大会
[会長賞] [クローバー賞] 玉城 琴音(機器操作)(3年) 新垣桜子(発表者)(3年)
第7回全九州高校総合文化祭大分大会 出場 崎浜明(2年) 太田莉央奈(1年)
12. 9 第48回沖縄県アンサンブルコンテスト 銅賞 (金管六重奏)
- 12.17 第1回ユーフースト旗争奪第52回九州高校選抜大会県予選 女子の部 優勝
- 12.19~22 沖縄科学技術向上事業に係る令和5年度先端研究施設研修 池田チロル(2年)
2024. 1. 7 第5回パンダ杯全国高校空手道形競技錬成大会 女子団体形9位 男子参加

(令6)	2. 2	第31回沖縄県高校サッカー競技大会 女子サッカー部 第3位
	2. 3	沖縄県高校空手道春季大会 男子 個人形 4位 照屋諒一郎(1年) 団体組手 第1位 浦添高校A 川村龍輝(2年) 桃原正舜(1年) 第2位 浦添高校B 當山泰生(2年) 石垣勇磨(1年) 第3位 浦添高校C 山内琥徹(2年) 安田玲音(2年) 女子 団体組手 第3位 浦添高校A 與那嶺綾音(2年) 具志堅あい(2年) 平田美月(1年) 女子 個人形 1位 具志堅あい(2年)
	2. 5	第52回九州高校ハンドボール選抜大会 第2位 女子ハンドボール部
	2. 11~25	沖縄県高校生海外雄飛プログラム派遣 宮城美音(2年) 仲座琉斗(2年)
	2. 25	第62回全沖縄児童生徒書き初め展 最優秀賞 照喜名真汐(3年) 太田莉央奈(1年) 金賞 砂川和奏(2年) 崎浜明(2年) 伊豆味梨子(2年) 玉城風月(1年) 池田小夏(1年) 田畑陽太郎(1年) 新崎明生(1年) 崎原蒼唯(1年) 国吉美侑(1年) 内原乃愛(1年) 久末奏音(1年)
	3. 1	第57回卒業式(男子137名 女子208名 計345名)
	3. 2	第9回ちゅら島杯高校空手道錬成大会 男子団体組手 優勝 石垣勇磨(1年) 桃原正舜(1年) 當山泰生(2年) 山内琥徹(2年) 川村龍輝(2年) 安田玲音(2年) 男子個人組手 準優勝 川村龍輝(2年) 女子団体組手 第3位 與那嶺綾音(2年) 菊池陽夏(2年) 具志堅あい(2年) 玉城瑠璃(1年) 平田美月(1年) 女子個人組手 第1位 具志堅あい(2年) 第2位 平田三月(1年)
	3. 17	第14回KBC学園杯争奪第48回沖縄県高校春季ハンドボール選手権大会 準優勝 男子ハンドボール部
	3. 30	ガクアルFESTA2024春高校生ダンスコンテスト 奨励賞 【創作チーム】 セブンイレブン特別賞
	3. 31	林尚美教頭(他職員11名 離任)
(令和6年度)		
	4. 1	島仲由美子教頭(他職員12名 着任)
	4. 8	第60回入学式(男子139名 女子221名 計360名)
	4. 27	沖縄県高校空手道夏季大会 男子 団体組手 優勝 個人組手 3位 當山泰生(3年) 女子 団体組手 優勝 個人形 優勝 具志堅あい(3年) 3位 平田美月(2年) 個人組手 3位 具志堅あい(3年) 3位 平田三月(2年)
	4. 29	第1回 那覇・南部地区高校バレーボールリーグ大会 女子2部 準優勝
	5. 25	第8回 沖縄県高校ストリートダンスコンテスト Splash Dance Okinawa 2024 大編成部門 日経Splash 賞
	5. 31~6. 4	県高校総合体育大会(総合13位 女子12位 男子11位) 【ハンドボール競技】 男子 第3位 女子 優勝 【空手道競技】 男子 団体形 第3位 団体組手 優勝 【九州・全国大会派遣】 個人組手 優勝 當山泰生(3年) 【九州・全国大会派遣】 準優勝 安田玲音(3年) 【九州・全国大会派遣】 第3位 川村龍輝(3年) 【九州大会派遣】 総合成績 優勝 女子 団体形 優勝 個人形 優勝 具志堅あい(3年) 【九州・全国大会派遣】 第4位 菊池陽夏(3年) 個人組手 第3位 具志堅あい(3年) 【九州大会派遣】 第5位 與那嶺綾音(3年) 【九州大会派遣】 第5位 菊池陽夏(3年) 【九州大会派遣】 総合成績 優勝 【弓道競技】 女子 団体 3位 個人 5位 新崎明生(2年) 【九州大会派遣】 【陸上競技】 女子 5000m競歩 2位 伊地知実来(3年) 【九州大会派遣】

- 七種競技 2位 上地真愛(3年)
- 【体操競技】 男子 個人総合 2位 仲里優希(3年) 3位 知念周空(1年)
- 【水泳競技】 男子 個人メドレー400m 5位 渡辺太陽(1年)
- 女子 200mバタフライ 6位 西原侑香(2年)
6. 1 第12回沖縄県高校生郷土芸能ソロコンテスト 三線 【銅賞】 喜久川可憐(2年)
6. 13~17 全九州高校体育大会第74回全九州高校ハンドボール競技大会(福岡県)
女子ハンドボール部 優勝
6. 16 全九州高校体育大会 秩父宮賜杯第77回全国高校陸上競対抗選
手権大会南九州地区予選大会 (~19日 長崎県)
女子 5000m競歩 伊地知実来(3年) 出場 七種競技 上地真愛(3年) 出場
6. 20 琉大カガク院選抜審査合格 大城輝真(1年)
(琉球大学 琉大カガク院運営委員会)
6. 21 全九州高校体育大会体操競技大会(~24日 佐賀県)
仲里優希(3年) 知念周空(1年) 出場
7. 4 第1回日本漢字能力検定(認定日:令和6年7月4日)
【2 級】 1年生(1名)・2年生(1名)・3年生(2名)
【準2級】 1年生(1名)・2年生(2名)
7. 5~8 全九州高校体育大会 第70回全九州高校弓道競技大会(大分県)
女子個人 新崎明生(2年) 出場
7. 5~7 全九州高校体育大会 第73回全九州高校空手道競技大会(福岡県)
男子 団体組手 出場
個人組手 當山泰生(3年) 安田玲音(3年)
川村龍輝(3年) 山内琥徹(3年) 出場
女子 個人形 3位 具志堅あい(3年)
個人組手 具志堅あい(3年) 與那覇綾音(3年) 菊池陽夏(3年) 出場
7. 11~31 金武町ハワイ短期留学派遣 島袋都月(2年) ハワイ東海国際大学
7. 12~16 全九州高校体育大会 第72回全九州高校水泳競技大会(長崎県)
男子400m個人メドレー 渡辺太陽(1年) 出場
女子200mバタフライ 西原侑香(2年) 出場
7. 12 第1回実用英語検定試験(認定日:令和6年7月12日)
【2 級】 2年生(2名)・3年生(7名)合格
【準2級】 1年生(1名)・2年生(8名)・3年生(11名)合格
7. 20~21 第78回国民スポーツ大会九州ブロック大会 第50回全九州空手道選手権大会(宮崎県)
女子団体形 優勝
女子個人形 具志堅あい(3年) 出場
7. 20 第78回国民スポーツ大会九州ブロック大会 体操競技
仲里優希(3年) 知念周空(1年) 出場
7. 22~8. 9 伊平屋村内中学生及び村出身高校生海外短期留学派遣
名嘉うらら(3年) 米国ワシントン
7. 26 第36回沖縄県高校席上揮毫大会
高書研会長賞 太田莉央奈(2年)(全国高総文祭出場)
書道専門部賞 玉城風月(2年)(全九州高総文祭出場)
7. 27~8. 1 全国高校総合体育大会体操競技(福岡県)
仲里優希(3年) 知念周空(1年) 出場
8. 1~4 第48回全国高校総合文化祭ぎふ総文
【書道部門】 砂川和奏(3年) 【文芸部門】 下里心菜(3年)
8. 6~12 全国高校総合体育大会ハンドボール競技 高松宮杯第75回全日本高校
ハンドボール選手権大会(福岡県) 女子ハンドボール部 ベスト8
優秀選手 又吉叶(3年)
8. 28~29 第44回国民体育大会九州ブロック予選大会 ハンドボール少年女子(出場)
仲西涼夏、又吉叶、比嘉柑奈、堤愛海、又吉虹歌(3年)
新垣陽咲、金城彩佳、山入端美香、大城詩(3年)
9. 1 第2回 那覇・南部地区高校バレーボールリーグ大会 男子 3部優勝
9. 1 沖縄県高校新人体育大会
【水泳】 男子 100m自由形 3位 東江元樹(2年)
200m平泳ぎ 2位 新垣颯大(1年)
200m個人メドレー 3位 渡辺太陽(1年)
女子 100mバタフライ 3位、200mバタフライ 2位 西原侑香(2年)
50m自由形 3位、100m自由形 3位 田仲希音(1年)
9. 16 琉球ダイハツカップOFA第35回沖縄県高校女子サッカー選手権大会 優勝

- 6校合同チーム：浦添、八重山、浦添商業、陽明、興南、久米島
 遠山瑚心(3年) 山城瑠璃(3年) 金城結菜(1年)
 友利里萌(1年) 新里桜(1年) 末吉穂果(1年)
- 9.20 「心の輪を拓げる体験作文」 優秀賞 真栄城梨乃(3年)
- 9.22 第59回沖縄県高校ハンドボール選手権大会
 男子 準優勝 女子 優勝
- 9.24 ガクアルFESTA 高校生 LIVE ステージ2024新人大会
 S I B A特別賞：NOVAEGO (ノバエゴ)
 大城千奈(1年) 幸地万衣(1年) 上地恋(1年) 渡久知美妃(1年) 屋良結花(1年)
- 9.28 沖縄県高校空手道選手権大会
 男子団体組手 3位 桃原正舜(2年) 石垣勇磨(2年) 照屋諒一郎(2年)
 金城宇月(1年) 大城潤規(1年) 岸本宇泰(1年)
 個人組手 3位 金城宇月(1位)
 女子団体組手 準優勝 平田美月(2年) 玉城瑠璃(2年) 山城琉瑚(1年)
 名渡山まりあ(1年) 城間美咲(1年) 美里雫(1年)
 個人形 準優勝 平田美月(2年) 個人組手 優勝 平田美月(2年)
- 10.16 全日本通信珠算競技大会沖縄県大会
 【団体総合競技 高校の部】 第2位
 仲間鈴菜(2年) 池間琴音(2年) 田鍋真子(1年)
- 10.26~29 沖縄県高校新人体育大会
 【体操】個人総合1位 知念周空(1年)
- 10.30 第72回全琉小中高校 図画作文書道コンクール(書道部門)
 最優秀賞 呉屋優林(1年)
 優秀賞 崎浜明(3年) 比嘉万里江(2年) 城間莉実(2年) 玉城風月(2年)
 久末奏音(2年) 太田莉央奈(2年) 嘉数瑠菜(1年) 久貝優衣奈(1年)
 国頭采由(1年) 島袋仁湖(1年)
- 10.31~11.2 第36回沖縄県高校書道展
 沖縄県教育委員会教育長賞 太田莉央奈(2年)
 優秀賞 玉城風月(2年) 久貝優衣奈(1年)
- 11.4 沖縄県高校新人体育大会
 【空手道】男子 総合 3位 団体形 3位 団体組手 3位
 個人組手(-55kg) 3位 桃原正舜(2年)
 個人組手(-61kg) 優勝 金城宇月(1年)
 個人組手(-76kg) 2位 石垣勇磨(2年)
 女子 総合 優勝 団体形 優勝 団体組手 3位
 個人形 3位 平田美月(2年) 4位 山城琉瑚(1年)
 個人組手(-59kg) 優勝 平田美月(2年)
 個人組手(-59kg) 3位 城間美咲(1年)
 個人組手(-66kg) 3位 美里雫(1年)
- 11.6 沖縄県高校新人体育大会 【ハンドボール】 女子 準優勝
- 11.8 第48回沖縄県高校総合文化祭標語・ポスター・標語揮毫選考
 標語揮毫の部 優秀賞 玉城風月(2年) 優秀賞 太田莉央奈(2年) 嘉数瑠菜(1年)
- 11.18 60周年記念事業台湾研修 生徒6名派遣 期生会長・校長・教頭・教諭1名
- 11.24 第14回新聞スクラップコンテスト PTA連合会長賞 松田愛夏(3年)
- 12.6 創立60周年記念式典及び講演会
- 12.13 第8回全九州高校総合文化祭福岡大会 出場 玉城風月(2年)
- 12.15 第2回ユーフースト旗争奪第53回九州高校選抜大会ハンドボール大会県予選
 女子の部 優勝
- (令7) 1.8 第68回沖縄県高校家庭クラブ研究発表大会
 家庭クラブ連盟成人会長賞 庄田千尋(2年)
- 1.18~20 第44回全九州高校空手道新人大会
 兼 第44回全国高校空手道選抜大会予選大会
 男子 団体形 3位 【全国大会派遣】
 個人組手 -61kg級 3位 金城宇月(1年)
 女子 団体形 優勝 【全国大会派遣】
 団体組手 5位 【全国大会派遣】
- 1.26 学校ダンスフェスティバル リズムダンス・その他の踊り部門
 最優秀賞「We Can't Stop」 【令和7年8月全国大会出場】
- 2.1 沖縄県高校空手道春季大会
 男子 団体組手 3位 桃原正舜(2年) 金城宇月(1年) 新城優吏(1年)

- 三人抜き 桃原正舜(2年) 三人抜き 金城宇月(1年)
2. 8～10 女子 個人形 3位 平田美月(2年)
第53回九州高校ハンドボール選抜大会
女子ハンドボール部 3位 【全国大会派遣】
2. 15～16 おきでんプレゼンツ第47回沖縄青少年科学作品展入選
2. 23 第63回全沖縄児童生徒書き初め展 最優秀賞 太田莉央奈(2年)
金賞 崎浜明(3年)、比嘉万里江(2年)、金城結菜(1年)、呉屋優林(1年)
3. 1 第58回卒業式(男子156名 女子190名 計346名)
3. 9 第1回みどり戦略学生チャレンジ沖縄ブロック大会 特別賞 大城輝真(1年)
「微生物燃料電池の可能性を探る～沖縄の未利用資源の活用に向けて～」
3. 23～27 第48回全国高校ハンドボール選抜大会(大分) 女子ハンドボール部出場 ベスト16
3. 23～28 全国高校空手道選抜大会(和歌山) 男女空手道部出場
3. 31 定年退職(城間敏生校長、他1名) 佐久田伸一教頭 他職員15名離任
- 〈令和7年度〉
4. 1 金城伸子校長(他職員18名着任)
4. 7 第61回入学式(男子159名、女子201名 計360名)
4. 19～21 平安杯第70回全九州バレーボール総合選手権大会(高校の部)県予選会
兼第79回国民スポーツ大会選手選考会 4位
4. 26 沖縄県高校空手道夏季大会
男子 団体組手 3位、個人形 2位 真栄城豪(1年)
女子 団体組手 2位、個人形 2位 平田美月(3年)
個人組手 優勝 宮林和(1年)
4. 26～28 第31回沖縄県高校ボクシング春季大会
ライト級 第2位 屋宜大智(3年)
5. 8 琉大SEARCHプログラム第二段階受講生 大城輝真(2年)
5. 23 沖縄県高校総合体育大会開会式
5. 24～28 沖縄県高校総合体育大会(総合8位 女子8位 男子9位)
【ハンドボール競技】男子 第3位、女子 優勝
【ボクシング競技】男子 ライト級 第1位 屋宜大智(3年)
男子 団体 第2位
【弓道競技】女子 団体 3位、個人 2位 當銘理紗、3位 宮城愛梨
【水泳競技】男子 200m自由形 2位 東江元樹(3年)
女子 200mバタフライ 3位 西原侑香(3年)
【体操競技】男子 個人総合 1位 知念周空(2年)
全種目1位(ゆか、あん馬、跳馬、つり輪、平行棒、鉄棒)
【バレーボール競技】男子 ベスト8
5. 31 第9回沖縄県高校ストリートダンスコンテスト NIKKEI CUP Splash Dance Okinawa
大編成部門 3位
5. 31～6. 2 沖縄県高校総合体育大会(八重山大会)
【空手道競技】男子 団体形 2位、団体組手 3位
個人組手 3位 金城宇月(2年)
総合成績 3位
女子 団体形 優勝、団体組手 優勝
個人形 3位 平田美月(3年)
個人組手 優勝 美里雫(2年)
総合成績 優勝
7. 19～20 第32回沖縄県高校演劇夏季研究大会 創作脚本賞 金城日菜子(3年)
6. 12～14 第9回全九州高校総合文化祭沖縄大会【書道部門】太田莉央奈(3年)、玉城風月(3年)
6. 12～16 全九州高校体育大会第79回全九州高校ボクシング競技大会
ライト級Aパート 出場 屋宜大智(3年)
8. 16～21 第21回高体連那覇南部支部高校バスケットボール新人大会1・2部 4位
優秀選手賞 大嶺巨輝(2年)
7. 11～13 全九州高校体育大会 第74回全九州高校空手道競技大会
7. 16 生徒会長選挙(会長：森田和明(2年)、副会長：宮城伊織(2年)、榎本大河(2年))
7. 22 第65回沖縄県吹奏楽コンクール高校の部 銀賞
7. 24 第18回日本高校ダンス部選手権スーパーカップ DANCE STUDIUM 沖縄大会
ビッグクラス 3位
7. 26 ガクアルFESTA2025夏高校生ダンスコンテスト 第3位
コレオグラフィ賞・QAB特別賞及びQAB30周年生放送特番出場権
7. 27～30 第49回全国高校総合文化祭香川大会【書道部門】太田莉央奈(3年)

7. 27～8. 1 全国高校総合体育大会ボクシング競技
第79回全国高校ボクシング選手権大会 ライト級Aパート ベスト16 屋宜大智(3年)
8. 6～8 第37回全日本高校・大学ダンスフェスティバル(神戸)参加発表部門 出場
8. 8～13 ハンドボール1年生大会 女子 優勝
8. 11 第21回南九州小編成吹奏楽コンテスト高校の部 銀賞
8. 30～31 第40回高校秋季陸上競技大会 女子 100MH 3位 平由衣(1年)
8. 31 沖縄県高校新人体育大会
【水泳競技】男子 50m平泳ぎ 3位、100m平泳ぎ 4位 渡辺太陽(2年)
100mバタフライ 7位、200mバタフライ 4位 新垣颯大(2年)
8. 30～9. 15 第60回沖縄県高校ハンドボール選手権大会 女子 準優勝
9. 7 弓道1年生大会 女子 団体 優勝、個人 2位 金城凜(1年)
9. 27 第42回沖縄県高校空手道選手権大会
男子 団体組手 2位、個人形 優勝 真栄城豪(1年)
女子 団体組手 優勝、個人組手 優勝 宮林和(1年)
2位 八木美愛(1年)、3位 美里雫(2年)
9. 28 沖縄県高校新人体育大会
【弓道競技】女子 個人 第5位 長崎梨亜(2年)
10. 12～14 沖縄県高校新人体育大会
【ボクシング競技】男子 ライトフライ級 第2位 西原聖人(1年)
ミドル級 第3位 國仲啓斗(1年)
女子 バンタム級 第1位 親富祖桃(1年)
10. 12 第49回沖縄県高校総合文化祭自然科学部門(第65回生徒科学賞作品展)
野外実習・科学新聞賞 内間千尋(2年)
10. 24 第15回沖縄科学グランプリ(科学の甲子園全国大会沖縄県予選)出場
10. 25～28 沖縄県高校新人体育大会
【ハンドボール競技】女子 準優勝
【空手道競技】男子 総合 2位、団体形 優勝、団体組手 2位
個人組手(-55kg) 優勝 金城吏恩、3位 石嶺輝流
個人形 優勝 真栄城豪
団体組手 2位
女子 総合 優勝、団体形 優勝、団体組手 優勝
個人組手(-66kg) 優勝 宮林和
個人組手(-59kg) 優勝 美里雫、2位 金城梨世
個人組手(-53kg) 優勝 八木美愛
個人組手(-48kg) 2位 山城琉瑚
【体操競技】男子 個人総合 1位 知念周空(2年)
全種目 1位(ゆか、あん馬、跳馬、つり輪、平行棒、鉄棒)
10. 29 第73回全琉小中高校図画作文書道コンクール(書道の部)
優秀賞 太田莉央奈(3年)、比嘉万里江(3年)、玉城風月(3年)、翁長琳子(2年)、
伊佐瑞穂(2年)、我如古結彩(1年)、金城日世俐(1年)、ノグチア光奈巳(1年)
10. 31 第49回沖縄県高校総合文化祭標語・ポスター・標語揮毫選考
標語揮毫の部 最優秀賞 玉城風月(3年)
優秀賞 太田莉央奈(3年)、伊佐瑞穂(2年)
11. 2 先端錯体工学研究会2025年会 生物部 中高生優秀発表賞 大城輝真(2年)
11. 5 第47回九州高校放送コンテストならびに校内放送活動研究集会沖縄県大会
朗読部門 優秀賞 安谷屋すみれ(1年)
11. 5～10 第57回全九州高校新人ボクシング競技大会
男子 ライトフライ級Bパート 出場 西原聖人(1年)
女子 バンタム級 第3位 親富祖桃(1年)
11. 7 第72回高校生による生物科学展 奨励賞
11. 9 第44回全国高校弓道選抜大会沖縄県予選大会 男子 団体 1位
12. 6～26 第1回マルユウグループ旗争奪・第54回九州高校選抜ハンドボール大会沖縄県予選
女子 優勝
12. 19～21 全九州高校新人体育大会
男子 団体形 南九州2位、個人形 全九州2位 真栄城豪(1年)
団体組手 南九州3位
女子 団体組手 南九州3位、団体形 南九州優勝
個人組手 南九州3位 美里雫(2年)
個人組手 南九州優勝・全九州優勝 宮林和(1年)
1. 21～23 沖縄科学技術向上事業に係る令和7年度先端研究施設研修 生物部4名参加

(令8)	1.23	予餞会、解団式
	1.24	第62回全沖繩青少年読書感想文・感想画コンクール 感想文課題読書の部 那覇支部優秀賞 県佳作 玉城風月(3年)
1.25,31	2.1	第62回沖繩県高校ボクシング選手権大会 男子 ライトフライ級 第1位 西原聖人(1年) 男子 ライトウェルター級 第3位 市川蓮(1年) 男子 ミドル級 第2位 國仲啓斗(1年)
	2.14~15	おきでんプレゼンツ第48回沖繩青少年科学作品展 佳作 船道鈴雄(2年)、玻名城伊咲(2年)、相原夢(2年)、大瀬由栞(2年)
	2.22	第64回全沖繩児童生徒書き初め展 金賞 太田莉央奈(3年)、伊佐瑞穂(2年)、我如古結彩(1年)、金城日世俐(1年)
	3.1	第59回卒業式(男子151名、女子199名 計350名)
〈令和8年度〉		
	4.1	着任(安仁屋宗一郎教頭、他職員22名)
	4.7	第62回入学式(普通科 360名)

歴代校長

代	在任期間	校長名
初代	昭和40年1月1日～昭和42年3月	金城 宏吉
2	昭和42年4月～昭和47年3月	石嶺 伝幸
3	昭和47年4月～昭和51年3月	砂川 寛亮
4	昭和51年4月～昭和53年3月	生盛 孫貞
5	昭和53年4月～昭和57年3月	新垣 栄進
6	昭和57年4月～昭和59年3月	東風平 朝
7	昭和59年4月～昭和62年3月	糸数 長芳
8	昭和62年4月～平成元年3月	森山 努
9	平成元年4月～平成3年3月	島元 巖
10	平成3年4月～平成5年3月	比嘉 隆
11	平成5年4月～平成7年3月	仲里 長和
12	平成7年4月～平成9年3月	崎山 用豊
13	平成9年4月～平成12年3月	仲宗根 惇博
14	平成12年4月～平成14年3月	玻名城 英介
15	平成14年4月～平成17年3月	仲筋 一夫
16	平成17年4月～平成19年3月	今井 敏彦
17	平成19年4月～平成21年3月	下地 義雄
18	平成21年4月～平成23年3月	玉城 崇
19	平成23年4月～平成25年3月	我那覇 念
20	平成25年4月～平成27年3月	高安 直
21	平成27年4月～平成31年3月	真久田 絹代
22	平成29年4月～平成31年3月	上原 源三
23	平成31年4月～令和3年3月	儀間 清浩
24	令和3年4月～令和5年3月	渡久山 英雅
25	令和5年4月～令和7年3月	城間 敏生
26	令和7年4月～	金城 伸子

3. 創立以来の期別卒業生数

課程 期	普通科		家政科	計	課程 期	普通科		家政科	計
	男	女	女			男	女	女	
1	297	158	95	550	32	194	238		432
2	284	210	108	602	33	224	250		474
3	306	198	89	593	34	197	238		435
4	237	223	96	556	35	222	211		433
5	259	200	81	540	36	217	216		433
6	222	225	91	538	37	219	206		425
7	249	177	89	515	38	233	237		470
8	227	212	75	514	39	226	245		471
9	233	203	80	516	40	205	227		432
10	226	214	86	526	41	208	186		394
11	208	226	78	512	42	192	194		386
12	213	236	86	535	43	178	216		394
13	226	216	83	525	44	172	225		397
14	212	224	77	513	45	187	212		399
15	174	222	78	474	46	176	214		390
16	198	198	77	473	47	175	225		400
17	207	198	81	486	48	198	203		401
18	176	222	60	458	49	170	221		391
19	192	251	85	528	50	166	236		402
20	220	230	75	525	51	156	244		400
21	185	217	79	481	52	170	224		394
22	192	200	85	477	53	152	245		397
23	186	216	83	485	54	162	225		387
24	213	234	75	522	55	134	222		356
25	186	264	85	535	56	138	211		349
26	217	240	86	543	57	137	208		345
27	199	239	72	510	58	156	190		346
28	199	243	42	484	59	151	199		350
29	215	237	39	491	小計	11886	12992		
30	203	246	38	487	合計	24878		2354	27232
31	210	245		455					

4. 学校の概要

- (1) 学校の所在地 沖縄県浦添市内間3丁目26番1号
- (2) 校地面積 敷地総面積 37,663 m² 運動場 16,422 m²
 [主な校舎の延べ面積] A棟(管理棟・特別教室棟(理科・音楽教室)) 3,733 m²
 B棟(普通教室棟) 3,696 m²
 C棟(特別教室棟(図書室・視聴覚教室)) 2,412 m²
 D棟(特別教室棟(芸術・語学教室)) 1,045 m²
 体育館 1,900 m²
 柔剣道場 520 m²

(3) 学校周辺地図



©2011 Google

【交通のご案内】

- 国道58号線安謝交差点から 首里方面へ 約1 km
- 国道330号線古島インターチェンジから 安謝方面へ 約500 m
- 浦添市道(通称パイプライン通り)内間交差点から 約100 m
- 路線バス55系統(牧港線)・56系統(浦添線) 沢岬入口バス停下車 徒歩5分
- 路線バス11系統(安岡宇栄原線) 内間入口バス停下車 徒歩5分
- 路線バス47系統(てだこ線)・87系統(赤嶺てだこ線)、浦添高校前バス停下車
- 沖縄都市モノレール 古島駅下車 徒歩15分

5. 職員組織

教科	番	氏名	校務分掌等	教科	番	氏名	校務分掌等
校長	1			音楽	46		2-2
教頭	2		代理・代決	美術	47		進路支援部
	3			書道	48		1-9
事務長	4			英語	49		3-7
国語	5		1-3		50		教務部
	6		2-9		51		1-4
	7		1 学年主任		52		3-5
	8		進路支援部		53		進路支援部
	9		2-5		54		生徒支援部
	10		学習環境部		55		1-6
	11		3-2		56		教務部主任
	12		進路支援部		57		生徒支援部
	13		3-6		58		教務部
地理 歴史	14		進路支援部主任		家庭	59	
	15		3-1	60		2-4	
	16		教務部	情報	61		1-2
公民	17		生徒支援部	62		3-4	
	18		3-3	養護	63		生徒支援部
	19		2-8	64		生徒支援部	
	20		生徒支援部	実習 助手	65		生徒支援部
数学	21		図書視聴覚主任	66		学習環境部	
	22		3-9	67		教務部	
	23		1-7	事務	68		
	24		2-6		69		
	25		学習環境部		70		
	26		進路支援部	71			
	26		進路支援部	司書	72		学習環境部
	27		情報主任	用務	73		学習環境部
	28		2 学年主任	74		学習環境部	
	29		1-5	ALT	75		
	30		進路支援部	講師	77		
31		2-3	78				
32		2-7	79				
物理	33		教務部	80			
化学	34		3 学年主任	P T A	81		
	35		教務部	P T A	82		
生物	36		進路支援部	P T A	83		I C T 支援員
	37		1-8	事務補助	84		就学支援事務補助
地学	38		3-8	事務補助	85		教員業務支援員
体育	39		教務部	校医	86		
	40		生徒支援部	歯科医	87		
	41		環境保健主任	薬剤師	88		
	42		生徒支援部主任	産業医	89		
	43		教務部				
	44		1-1				
	45		2-1				

6. 本校の教育

1 スクールミッション

- 地域の拠点校として、地域の教育資源を活用した教育活動を通じて、地域の未来を創造する意欲を持った生徒の育成
- 変化する社会に対応するため、幅広い知識と教養を身に付け、他者と協働して課題解決を図ることのできる生徒の育成

2 スクールポリシー

(1) グラデュエーション・ポリシー（育成を目指す資質・能力に関する方針）

- 地域や社会に目を向け、自ら考え判断し責任を持って行動できる力を育てる。
- 目標達成のための計画力と最後まで諦めずに粘り強く取り組む力を育てる。
- 多様な考えを尊重し他者と協働して主体的に課題に取り組む力を育てる。

(2) カリキュラム・ポリシー（教育課程の編成及び実態に関する方針）

- 生徒の興味・関心及び希望進路に応じた特色ある教育課程を編成し、生徒一人ひとりの豊かな学びの充実を図る。
- 主体的・対話的で深い学びに向けた指導方法の工夫改善を通して、主体的な学習習慣の確立と生徒の個別最適な学び、協働的な学びの充実を図る。
- 学びと実社会・実生活をつなぎ、自ら課題を見出し他者と協働して課題を解決する探究的活動を推進する。
- HR活動、生徒会活動、学校行事、部活動等を通して、生徒の主体的な活動を支援し、自主・自立の精神と個性の尊重、豊かな人間性を育む。

(3) アドミッション・ポリシー（入学者の受け入れに関する方針）

- 文武両道を実践し、さまざまな活動を楽しみながらバランス感覚を養い充実した高校生活を送ることができる生徒
- 学習やHR活動、部活動等の諸活動に積極的かつ意欲的に取り組むことのできる生徒
- 諸活動において、学年をまたいだ団活動に主体的に取り組み、互いの人格を尊重し仲間を支え共に協力できる生徒

3 めざす生徒像（校訓：自主・勤勉・協調）

- 自ら考え判断し責任を持って行動する生徒
- 目標達成のための計画力と粘り強さを備えた生徒
- 多様な考えを尊重し他者と協働して主体的に課題に取り組む生徒

4 学校経営目標

- (1) 「変化する社会に対応し地域の未来を創造する生徒」の育成を目指した魅力ある学校づくり
- (2) 生徒個々の能力・個性の伸長と自己実現を目指した教育の実現
- (3) 生徒一人ひとりの「確かな学力」「豊かな心」「健やかな身体」の育成
- (4) 保護者・地域・社会に開かれた安心安全な学校づくり
- (5) 協働体制による活気ある学校づくり
- (6) 信頼される教職員集団・学び続ける教職員集団づくり

5 重点努力目標

- (1) 確かな学力の育成（主体的な学習習慣の確立、指導方法の工夫改善、互見授業の実施）
- (2) 一人一台端末、クラウドサービス等を活用した個別最適な学びと協働的な学びの充実
- (3) 探究的活動の推進（地域・社会とのつながりを意識した活動、興味関心を追究する活動）
- (4) 情報活用能力の育成（情報技術の活用、情報技術の適切な取り扱い、情報モラルの育成）
- (5) 多様な大学入試や大学入学共通テスト等に向けた組織的かつ系統的な進路支援の充実
- (6) 生徒の心理的安全・安心のある居場所作りと人格形成に向けた生徒支援の充実
- (7) 生徒の人権意識・規範意識の醸成と他者と対話し合意形成する態度の育成
- (8) P T A・同窓会・後援会・地域等との連携を通じた生徒の社会参画へ向かう態度の育成
- (9) 教職員の服務規律遵守の徹底、教職員のメンタルヘルス対策、働き方改革の推進
- (10) 職員研修の充実（校内・校外研修の受講）

6 浦添高校の特色

(1) 二大行事の毎年実施

体育的行事の「筋肉祭」と文化的行事の「キラ星祭」の毎年実施

(2) 団活動の充実

異学年で構成された行事等の団ごとの集団活動を通して、集団を支える立場から集団を引っ張る生徒リーダーまで、学年進行による立場の変化と集団内でのそれぞれの役割を経験することによって、人間力や社会参画に向かう態度の育成を図る。

(3) 文武両道の実践

特別活動や部活動等は異なる学年間での多様な人間関係を築く上で貴重な経験が得られる場と捉え、学習で得た知力を活かしながら様々な活動を行うことで、個性の伸長と豊かな人間性を育む。

7. 各学年・部の努力目標・計画

(1) 各学年

第一学年

① 基本方針

「自主自律」の精神に基づき、浦添高校生としての誇りと自覚を持たせ、豊かな人間性の基礎づくりを図る。

② 努力目標

ア 生活指導の充実を図る。

(1) 高校生として品位のある生活態度の育成に努める。(身なり指導・携帯マナー指導)

(2) 基本的生活習慣の確立を目指す。(時間のケジメをつけ、何事にもメリハリをつけて臨む姿勢を育てる。)

(3) 美化意識の高揚を図り、清掃活動を徹底させる。(整理整頓の徹底と汚さない指導を通して環境整備・美化意識の高揚を図る。)

(4) 挨拶の励行を促し、礼節を重んじる態度を培う。(挨拶・礼の指導)

(5) 教師間の共通理解および連携のもと、生徒の状態に気を配り、生徒支援、教育相談の両面で適切な対応を行う。(学年団の結束)

イ 学習指導の充実を図る。

(1) 自主・主体的な学習の定着化を図る。(予習・復習指導の徹底から家庭学習習慣の定着を図る。)

(2) 日々の授業を重視し、自ら学ぶ力と態度を養う。

ウ 進路指導の充実を図る。

(1) 面談を通して生徒・保護者との緊密な意思疎通を図り、適切な進路指導を心掛ける。

(2) 進路支援部と連携し、進路情報を積極的に発信する。

エ 文武両道の推進とリーダーの育成を図る。

(1) 個性の伸長と対人関係の大切さ、命の尊さの指導をする。

(2) 文武両道を目指し、学習、部活動ともに一生懸命取り組む雰囲気作りを促す。

(3) HR活動、学校行事、その他の活動を通して、リーダー性・協調性・実行力を養う。

(4) LHRを計画的に運営する。

第二学年

① 基本方針

学校の中核的存在として自主的・主体的な活動が期待される学年である。文武両道の精神を目指し、豊かな人間性の伸長と進路へ向けての意識づけを図る。

② 努力目標

ア 生活指導の充実を図る。

(1) 高校生として品位のある生活態度の育成に努める。(身なり指導やモラル・マナー指導の徹底)

(2) 基本的生活習慣の確立を目指す。(時間のケジメをつけ、何事にもメリハリを持って臨む姿勢を育てる。)

(3) 清掃活動を徹底させる。(教室や教室内の棚の整理整頓の徹底・学校施設の整備・美化意識の高揚を図る。)

(4) 挨拶の励行を促し、礼節を重んじる態度を培う。(挨拶・礼の指導＝始業は起立・終業は正座)

(5) 教師間の共通理解および連携のもと、生徒の状態に気を配り、生徒支援、教育相談の両面で時期を逸さない対応を行う。

(学年団の結束・拡大学年会の企画・運営を利用し、問題行動の早期発見・解決に努める。)

(6) 携帯電話・スマートフォン、タブレット使用のマナー指導を徹底する。

イ 学習指導の充実を図る。

(1) 自主・主体的な学習の定着化を図る。(スタディサプリなどを活用し、家庭学習時間の定着を促す。)

(2) 日々の授業を重視し、自ら学ぶ力と態度を養う

ウ 進路の早期決定を図る。

(1) 面談を通して生徒・保護者との緊密な意思疎通を図り、具体的な進路先を意識させる。

(2) 進路支援部と連携し、進路情報を積極的に発信する。

エ 文武両道の推進とリーダーの育成を図る。

(1) 個性の伸長と対人関係の大切さ、命の尊さの指導をする。

(2) 文武両道の校是のもと、学習、部活動ともに一生懸命取り組む雰囲気作りを促す。

(3) 学校行事やHR活動等を利用し、生徒自らに企画・運営させる機会を与え、協調性やリーダー性・企画力・実行力を養う。(同時に「自主」・「自立」・「自律」の精神を養い自治能力の育成に努める。)

第三学年

① 基本方針

三学年は高校3年間の総仕上げの年である。基本的生活習慣の確立を図り、生徒各自の自主自律をめざす。進路を早期に決定できるように適切な進路支援を展開する。

② 努力目標

ア 基本的生活習慣を確立させる。

(1) 学年集会を活用し、最上級生としての自覚を育てる。

(2) 生徒支援及び関係組織と連携し、勤怠指導を徹底する。

イ 進路実現に向けた学習指導の強化を図る。

(1) 自主・主体的な学習の定着を図る。

(多様化する入試形態に鑑み、各々の目標に応じた糧学習の時間を増やし、進路実現に導く)

(2) 観点別学習状況の評価(観点別評価)をふまえ、自己のさらなる伸長を図る。

ウ 進路支援の強化を図る。

(1) 関係部署との連携を徹底するとともに、3学年を中心に全職員の協力体制のもと進路支援を行う。

(2) LHR、放課後等における進路支援(二者面談等)を徹底する。

(3) 各HR間の情報交換を密に行う。

(4) 保護者との連携(三者面談、進路学習会等)を密にする。

(2) 教 務

① 努力目標

学校運営を円滑に進めるための連絡・調整・支援体制づくりに努める。

② 具体的な取り組み

- ア 各部・学年・各教科との連携を深め、行事の円滑化に努める。
- イ 諸行事の早期計画と推進に努める。
- ウ 行事の精選と在り方について検討する。
- エ 年間の授業日数・授業時数の確保に努める。
- オ 高校入試が適正・円滑に実施されるように努める。
- カ 時間割の適正化に努める。
- キ HR担任や他の係との連携を密にして、学級事務がスムーズに出来るようにする。
- ク 諸表簿の記入・点検について、適切な計画・実務処理を検討する。
- ケ 校務運営上の各部・学年等の申し合わせ事項について整理する。(内規)
- コ 類型選択科目及びクラス編成の適正化に努める。
- サ P T Aとの連携を密にして、学校の活性化に努める。

(3) 学習環境

[校内 LAN・校務支援システム]

① 努力目標

関係部署との連携を図り、スムーズに校務が運営できるように努力する。

② 具体的な取り組み

- ア 校務支援システムの運用
- イ 学校ホームページ更新
- ウ 校内 LAN のシステム管理
- エ その他情報に関すること

[環境美化]

基本方針

環境美化活動を通して、思いやりのある心と環境問題に積極的に取り組む生徒の育成を図る。

努力目標

- ア 全生徒で取り組む環境美化活動の強化。
- イ ゴミの分別を強化し、リサイクルの意識を高める。
- ウ 緑化を通して、うるおいのある学校づくりをめざす。
- エ 清掃用具の整備を図る。
- オ 不要な時の消灯、下校時の戸締まりを強化する。
- カ 学級美化委員活動を中心に、生徒の主体的な取り組みを促す。
- キ 校舎配置計画を作成する

[図書視聴覚]

① 基本方針

図書館利用の充実と視聴覚及び I C T 機器活用の推進に努める。

② 努力目標

- ア 各教科・HRとの連携を密にし、学習活動を援助する。
- イ 図書館利用の促進を図る。
- ウ 図書返本を徹底させ、図書館利用のマナーを向上させる。
- エ 生徒図書委員会活動を活発にする。
- オ 視聴覚及び I C T 機器の整備と備品を充実させ、効果的な活用を図る。

③ 具体的な取り組み

- ア 図書館利用のしおり発行
- イ 新入生図書館利用オリエンテーションの実施
- ウ 6. 23 慰霊の日平和資料展の取り組み
- エ 読書感想文・感想画コンクール周知と応募
- オ 校内読書月間の取り組み
- カ 生徒作品集『漣』発行
- キ 蔵書点検・館内清掃
- ク 返本指導の徹底

(4) 生徒支援

[生徒指導]

① 努力目標

- 安全指導
- 健全指導
- 学校生活の躰指

② 具体的な取り組み

- ア 自転車の安全運転指導・防犯対策指導
- イ 交通安全講話の企画・実施
- ウ 薬物乱用防止講話の実施
- エ 深夜徘徊防止夜間指導への協力
- オ 服装指導
- カ 染髪・身なり指導
- キ 登校指導（毎朝の遅刻集計）
- ク 集会時の「集合」と「聞く態度」の指導
- ケ 携帯電話のマナー指導

[生徒会・部活・HR]

① 努力目標

- 自主・自立を謳った「浦高宣言」の精神を生かし、学校生活の活発化を図る。
- 生徒会執行部と各 HR、及び各部活動の連携を密にする。
- 特別活動を有効活用し生徒の自己表現と HR の活発化に寄与する。

② 具体的な取り組み

- ア 各行事への積極的・民主的な取組
- イ 生徒会行事に関する委員会の活性化
- ウ 部活動の活性化とその加入率向上の取組
- エ 下校指導
- オ 部室の管理

[保健]

努力目標

- ア 定期健康診断受診の徹底と生徒の健康実態の把握。
- イ 心身の健康の自主管理能力の育成。
- ウ 学校事故防止及び救急についての意識高揚を図る。
- エ 保健資料・情報の収集と提供の充実。
- オ 学校環境衛生管理の徹底。
- カ 生徒保健委員会の活性化を図る。
- キ 学校感染症に対する予防及び対策

[教育相談]

努力目標

- ア 生徒が自発的に来談できるよう工夫する。
- イ 担任、養護教諭や関係職員との連携を密にし、生徒の心のケアを図る。
- ウ 学校生活悩み調査を行い、悩みを抱える生徒の把握に努める。
- エ 欠席及び欠課の多い生徒、学業不振や悩みを抱える生徒との面談を早期に行い、学校生活へ適応できるよう支援する。
- オ 教育相談・特別支援教育委員会を開き、心因性の問題を抱えた生徒や特別支援を要する生徒への支援体制を作る。
- カ 必要に応じて保護者とも連携を密にし、生徒を支援する。
- キ 生徒理解のための図書・資料の紹介と人権教育の推進に努める。

(5) 進路支援

① 努力目標

- ア 生徒の進路の実現を支援する。
- イ 学年会との連携を密にするように努める。
- ウ ホームルームにおける進路活動を支援する。
- エ 学力向上の充実を図る。
- オ 資料の収集、提供を積極的に行う。
- カ 学力・進学対策委員会との連携に努める。

② 具体的な取り組み

- ア 各種課外講座の開設(総合型・学校推薦型個別対策講座、小論文対策講座、国公立二次対策講座、各学期講座、夏期講座、等)
- イ 諸テストの実施
校内必修：1、2年実力テスト(スタディーサポート/2回)、スタサブ到達度テスト2回
3年実力テスト(スタディーサポート/1回、スタサブ到達度テスト1回)
小論文テスト(総合探究の時間)
- ウ 対外模試の実施(共通テスト模試、各種業者模試、記述模試、小論文模試、等)
- エ 入試に関する説明会や集会の実施(県内外私大入試説明会、大学入学共通テスト説明会、国公立大学入試説明会、
内定者集会、合格者集会等)
- オ 進路講演会の実施(進路ガイダンス、卒業生による進路講話、進路講演会 等)
- カ 進路情報の提供(進路だより、進路の手引、合格体験記、受験レポート、進路資料奨学金説明会(生徒向け)、
奨学金講演会(保護者向け))

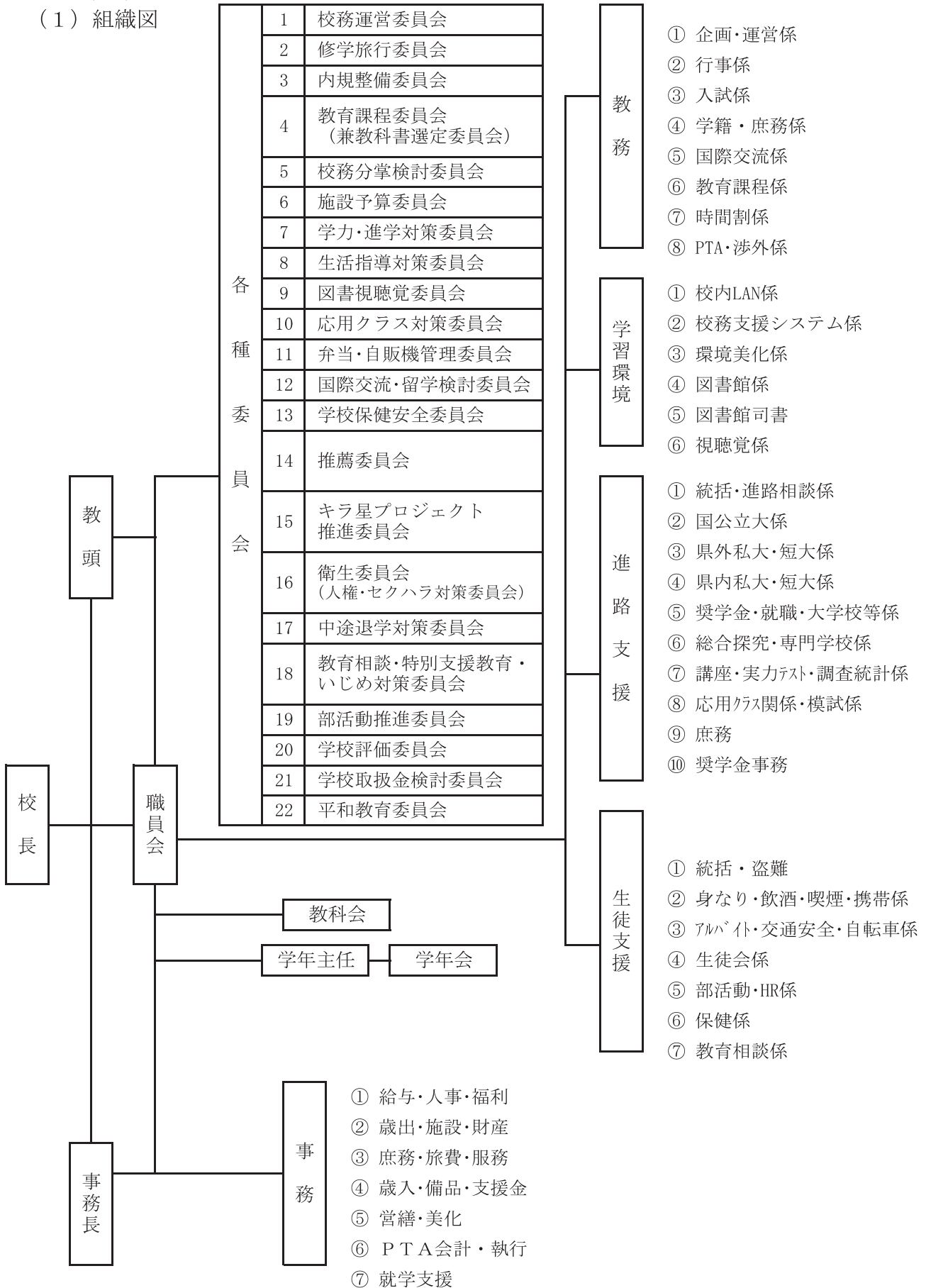
(6) 事務

努力目標

- ア 学校施設の安全管理及び教育環境の整備に努める。
- イ 法令・規則に準拠した適正な事務処理に努める。
- ウ 教育予算の効率的・効果的な執行に努める。
- エ 学校における外部対応等の窓口としての役割を自覚し、適正な対応に努める。

8. 運営機構

(1) 組織図



(2) 校務分掌

部	係・担当	分掌内容	担当者	
教務	企画・運営	教務全体の企画・運営の統括、各部・各学年会・委員会との連絡調整、全体集会・始業式・終業式・就任式・離任式の企画運営、合格者オリエンテーション、学期・学年末反省、卒業式に関すること、教務備品の管理、職員会議司会割り当て、週番割り当て、内規に関すること		
	行事	学校行事に関すること、年間行事計画・月間計画・日程、授業時数掌握と調整、入学式に関すること		
	入試	高校入試、学校説明会や連絡会の企画と実施などに関すること、学校要覧作成		
	学籍・庶務	学籍、成績処理・卒業判定などに関すること、職員会議記録簿の準備・保管、諸表簿や公簿の記入法の研究と実施、公簿の点検、整備、保管諸表簿や公簿の用紙・表簿の注文・配布、職員会議資料の保管や諸資料の印刷に関すること、総探とLHRの補充に関すること、名票・諸届出用紙の印刷補充		
	国際交流	留学・国際交流の受付・起案・決済、世話係、伝達表彰、三者面談に関すること、教務手帳の注文・配布		
	教育課程	教育課程に関すること、クラス編成・選択科目調査、教科書に関すること		
	時間割	時間割、時鐘、定期考査（時間割作成、監督割り当て他）、BGMなどに関すること、追認考査の企画と実施などに関すること、教育実習に関すること		
	PTA・渉外	PTA、同窓会・後援会関係、職校務分掌、学校案内作成などに関すること、懸垂幕・横断幕の作成・掲示、学校刊行物における個人情報の使用承諾に関すること、スクリーンに関すること		
学習環境	校内LAN 校務支援システム	校内LANのシステム管理・運営、支援システムの管理・運営、校内機器のメンテナンス、各種情報・セキュリティの確保、成績判定会議のデータ提供、ホームページの更新		
	環境美化	清掃分担区域の割当てと美化指導・校舎、校地整備・清掃用具の購入・配布・点検・教室割当て、庭園緑化の計画・推進、工具備品購入、施設営繕		
	図書館	図書館利用推進計画、読書指導、資料収集や広報、図書購入計画、図書館予算の編成と執行、貸出・返本図書分類、整理保管、廃棄処理、庶務会計、図書館オリエンテーション、返本指導、読書感想文画コンクールへの応募、校内読書週間の企画運営、蔵書点検、		
	視聴覚	視聴覚備品の購入・管理、機材の利用推進、学校行事の機器取扱い、芸術鑑賞会の企画運営、プロジェクター・スクリーン・書画カメラ等のリース備品及びipad等の管理、ICT支援員との連絡・調整		
生徒支援	統括	生徒指導全体の統括、父母・地域との連携、他機関との連絡 制服に関すること（業者との連絡調整）、盗難事件の記録と対応 立ち番割り当てと遅刻集計、各種アンケート集計、各HR役員認証の作成		
	生活指導	身なり 飲酒・喫煙 薬物・携帯	身なり違反者の指導、全体的な身なり指導への取り組みとその企画、薬物乱用講演会、携帯指導者の集計・携帯しようマナーの指導、1学年の生徒指導に関すること	
		交通安全・自転車 アルバイト	運転免許所持者・車両所持者の実態把握と名簿作成、交通安全に関する資料の提供、自転車の乗り方や校内での管理についての指導、交通安全講話、アルバイト実態調査の名簿の作成、アルバイト届出の整理と保護者への協力要請、本校生徒を雇っている企業の掌握、3学年の生徒指導に関すること	
特別	生徒会	生徒会執行部への助言・指導、生徒会各種専門委員会運営への助言・指導、筋肉祭・キラ星祭実行委員会への助言・指導、生徒会予算の管理・編成・執行、校外リーダー研修の企画・運営		

活動	部活動 HR係	部・同好会顧問の割り振り、部・同好会の練習計画の作成・管理、平成館及び部室の運営・管理、高体連・高文連及び諸大会に関することや各調査（申し込み・期間スケジュールの作成・結果総括）、部・同好会員全体の指導、部費に関すること、LHRの年間計画、各HR役員選出、HRリエンテーションに関すること、2学年の生徒指導に関すること、生徒身分証明書に関すること		
	保健	保健行事の計画と指導及び実施と事後処理、保健指導と保健情報の提供、保健統計、保健管理、日本スポーツ振興センターの手續に関すること、生徒保健委員会の活動指導、感染症の予防処置、エイズ講演会		
	教育相談	教育相談・特別支援コーディネーター		
進路 支 援	統括・進路相談	進路指導全体の企画立案、連絡調整、学年会・PTAとの連携（保護者向け進路学習会等）、進路の手引・受験報告書・合格体験記のとりまとめ、職員研修（スタボ等）3学年との情報交換会・進路検討会・推薦委員会に関すること（3学年との連携）、備品購入計画、業者対応、調査書・推薦書作成（過卒）、スタディサプリに関すること（統括、オリエンテーションの企画立案）英文証明書・海外進学に関すること		
	国公立大	総合型・学校推薦型選抜対策指導、大学入学共通テストに関すること（願書記入説明会・出願指導・事前集会）、合格内定者集会、入試要項・入試問題等資料収集・整理・保管、受験報告書・合格体験記提出指導、推薦委員会、進学エンカレッジ事業に関すること（選出・発表指導含む）、進路別授業に関すること		
	県外私大・短大	県外私大・短大の各種入試の情報収集・提供・出願指導、指定校推薦一覧の作成および出願期間調整と指導、合格内定者集会、入試要項・入試問題等資料収集・整理・保管、進学相談会の案内、受験報告書・合格体験記提出指導、推薦委員会		
	県内私大・短大	県内私大・短大の各種入試の情報収集・提供・出願指導（指定校推薦含む）、合格内定者集会、入試要項・入試問題等資料収集・整理・保管、受験報告書・合格体験記提出指導、推薦委員会		
	奨学金・就職 大学校等	各種奨学金に関すること（生徒対象・保護者対象説明会含む）、県内外就職希望者指導、県主催合同企業説明会対応、公務員講座の計画、就職関係調査統計資料作成 ポリテク等大学校・専攻科の各種入試に関すること、専門学校サポート		
	総合探究 専門学校	総合探究に関する企画・立案・調整、小論文・志望理由書書き方講座の計画、キャリアパスポートに関すること、専門学校各種入試の情報収集・提供・出願指導（指定校推薦含む）、合格内定者集会、入試要項・入試問題等資料収集・整理・保管、受験報告書・合格体験記提出指導、推薦委員会		
	講座・実力テスト 調査統計	課外講座・小論文講座の計画、実力テストに関すること、調査統計資料作成・提供に関すること、合格者・成績上位者等掲示物発行、資料収集と情報提供、対外模試の運営サポート		
	応用クラス関係 模試・小論文模試	応用クラスに関する企画・運営及び指導、クラス編成、拡大委員会との連携、応用クラス講話及び研修会の計画運営、応用クラス説明会（保護者・生徒）、対外模試（小論文模試含む）の計画		
	庶務	庶務全般、模試・講座等の検定料の徴収、団体徴収金・応用クラスの会計、PTAに関すること、文書の仕分け、調査書等の受付、消耗品管理、来客対応		
	奨学金事務	奨学金係と連携し、奨学金に関する事務業務補佐		
学 年 主 任	拡大学年会の企画、学年集会の企画・実施、筋肉祭・遠足の学年に関すること、進路指導・生徒指導に関すること、PTAに関すること、学年に関する諸調査の実施、生徒顔写真	1年	入学式、新入生リエンテーション、修了写真	
		2年	修学旅行	
		3年	卒業式、卒業アルバム、進路部との連携業務	
事 務	【事務総括】 【歳出・財産】 【庶務・旅費】 【歳入・備品・支援金】	【給与・人事・福利】 【用務員】 【PTA会計・執行】 【就学支援担当】		

令和8年度 正副担任・在籍

学年	科	組	担任	副担任	男	女	計	
1年	普通科	応用	1			17	24	41
			2			15	25	40
			3			15	26(1)	41
			4			15	25	40
			5			22	18	40
			6			23	17	40
			7			15	25	40
			8			15	25	40
			9			30	10	40
	小計					167	195(1)	362(1)
2年	普通科	文型	1			12	26	38
			2			12	27	39
			3			11	27	38
		応用	4			12	26	38
			5			24	15	39
			6			23	17	40
		理型	7			20	19	39
			8			21	19	40
			9			20	19	39
	小計					155	195	350
3年	普通科	文型	1			12	28	40
			2			12	25	37
			3			12	27	39
			4			12	27	39
			5			12	26	38
			6			12	27(1)	39(1)
		応用	7			21	20	41
			8			20	20	40
			理型	9			22	19
	小計					135	219(1)	354(1)
総計					457	609(2)	1066(2)	

副担任を外す職員：教務主任、進路支援主任、生徒支援主任、

(4) 令和8年度 各種委員会の任務と構成委員

(◎委員長、○世話係、*は拡大)

	委員会名	主な任務	委員構成
1	校務運営委員会	1. 職員会議に上程する議事の調整または審議 2. 職員会議から付託された事項の審議・処理 3. 学校運営上、委員会に属さない事項や、いくつかの委員会に関わる事項の審議 4. 緊急事項についての審議・処理 ◆処理した事項は職員会議に報告する	
2	修学旅行委員会	1. 修学旅行全般にわたる研究並びに計画立案 2. 入札資料の作成及び審議決定 3. その他修学旅行に関すること	
3	内規整備委員会	1. 本校内規の立案・改正案の作成 2. 内規全般の検討	
4	教育課程委員会 (兼教科書選定委員会)	1. 教育課程の研究及び資料の収集 2. 本校教育課程の編成 3. 教科書選定に関すること	
5	校務分掌検討委員会	1. 各係の分掌内容の研究と適正人数の配分 2. 各種委員会の内容の研究と適正人数の配分	
6	施設予算委員会	1. 必要施設設備の資料収集 2. 校地校舎の利用総合計画案の作成 3. 校内緑化に関すること 4. その他施設に関すること	
7	学力・進学対策委員会	1. 学力向上に関すること 2. 学習指導に関すること 3. 学習評価に関すること 4. 進学率を高めるための対策・研究 5. GIGAスクールに関する取り組み	
8	生活指導対策委員会	1. 生活指導に関する企画実施、生徒心得 2. 生活指導に関する内規の検討 3. 生徒の非行に関する指導措置	
9	図書視聴覚委員会	1. 図書館の図書及び視聴覚教具の選定 2. 映画、演劇の推薦及び鑑賞の企画実施	
10	応用クラス対策委員会	1. 応用クラス設置に伴う諸問題の調査研究	
11	弁当・自販機管理委員会	1. 昼食時の弁当業者乗り入れ・自動販売機設置に伴う諸問題の研究と対策	
12	国際交流・留学検討委員会	1. 交換留学生の受け入れの可否、クラス配置 2. 交換留学生の歓迎、送別レパシヨンの企画運営 3. 留学生の留学期間中の諸問題の検討 4. 国際交流の選抜、指導(事前・事後)	
13	学校保健安全委員会	1. 学校保健に関する調査研究及び協議 2. 学校保健計画の立案・実施 3. 健康な生活の維持・増進に必要な研究と対策	
14	推薦委員会	1. 大学推薦に関すること	
15	キラ星プロジェクト 推進委員会	1. 総合的な学習(探究)の時間に関する調査研究及び資料の収集 2. 実践や課題への対応 3. キャリア教育に関すること 4. ポートフォリオ(キャリア・パスポート)について	
16	衛生委員会 (人権・セクハラ対策委員会)	1. 職員の危険・健康障害を防止するための処置 2. 職員の安全・衛生のための教育の実施 3. 職員の健康診断の実施とその他健康保持増進のための措置 4. 人権意識の啓発と人権侵害と思われる行為・訴えに対する調査・指導・助言等、セクハラ防止及びその処理	
17	中途退学対策委員会	1. 中途退学が懸念される生徒についての情報を交換し、中途対策を未然に防ぐ対策。	
18	教育相談・特別支援教育・いじめ対策委員会	1. 心因性の問題を抱えた生徒等への対応 2. 特別支援を要する生徒への対応 3. いじめに関すること	
19	部活動推進委員会	1. 派遣費について 2. 部室の管理、指導 3. 居残り学習 4. 部活動参加増員対策	
20	学校評価委員会	1. 学校評価に関すること	
21	学校取扱金検討委員会	1. 学校徴収金及び団体徴収金に関すること	
22	平和教育委員会	1. 平和学習に関すること	

令和8年度入学生 普通科 教育課程表

共・専	教科	学年・類型等		1年		2年		3年						単位数の合計		備考	
		科目	標準単位	共通履修	文型履修	理型履修	文型履修		理型履修		応用文型履修		応用理型履修		文型(応用)		理型(応用)
							共通履修	選択履修 A選	共通履修	選択履修 B選	共通履修	選択履修 C選	共通履修	選択履修 C選			
各学科に共通する各教科・科目(共通教科・科目)	国語	現代の国語	2	2											14 (14)	14 (14)	
		言語文化	2	2													
		古典探究	4		2	2	2		2		2	2					
		探究現代文	学設		2	2	4		4		4	4					
	地歴	地理総合	2		2	2									8 (7)	7 (7)	
		地理探究	3														
		歴史総合	2	2			4		3		3	3					
		日本史探究	3														
		世界史探究	3														
	公民	公共	2		2	2									6~8 (6)	2~4 (2~4)	
		倫理	2				2		②	2		②					
		政治・経済	2				2		②	2		②					
		地域研究	学設					②									
	数学	数学Ⅰ	3	3											12~14 (14)	16~18 (16)	3年理型は、「数学Ⅲ(4単位)」または「理型数学セミナーⅠ(4単位)」の選択
		数学Ⅱ	4		3	3											
		数学Ⅲ	3						4			4					
		数学A	2	2													
		数学B	2		2	2											
		数学C	2					②	2			2					
		文型数学Ⅰ	学設				2				2						
		理型数学Ⅰ	学設														
	数学セミナーⅡ	学設					②		②	2							
	理科	物理基礎	2	2	2	2									6~8 (8)	14~16 (14)	2,3年次で選択する科目は、1,2年で「基礎を付した科目」を履修した科目に限る。応用文型理科選択とB選の同一科目は合同開講
		物理	4						4			4					
		化学基礎	2	2													
		化学	4				4										
		生物基礎	2														
		生物	4														
		地学基礎	2														
		地学	4														
		物理セミナー	学設							②		2					
		化学セミナー	学設							②							
	生物セミナー	学設							②								
	地学セミナー	学設							②								
	実験物理	学設					②										
	保健体育	体育	7~8	3	2	2	3		3		3	3			10~12 (10)	10 (10)	
		保健	2	1	1	1											
		ライフスキーツ	学設					②									
	芸術	音楽Ⅰ	2	2											4~6 (4)	2 (2)	Ⅱを付した科目は対応するⅠを付した科目の履修を終えていないと選択できない。
		音楽Ⅱ	2		2												
美術Ⅰ		2															
美術Ⅱ		2															
書道Ⅰ		2															
書道Ⅱ		2															
沖縄の音楽		学設					②										
造形と陶芸		学設					②										
実用の書	学設					②											
外国語	英語コミュニケーションⅠ	3	3											13~15 (15)	13~15 (13~15)		
	英語コミュニケーションⅡ	4		4	4												
	英語コミュニケーションⅢ	4				4		4		4	4						
	論理表現Ⅰ	2	2														
	英語セミナー	学設					②		②	2		②					
家庭	家庭基礎	2			2									4 (4)	2 (2)		
	家庭総合	4		4													
情報	情報Ⅰ	2	2											5 (2)	2~4 (2)		
	情報Ⅱ	2							②								
	情報セミナー	学設				3											
家庭	保育基礎	2~6					②							0~2 (0)	0 (0)		
	フードデザイン	2~8					②										
共通科目単位数合計				28	28	28	26	0~2	26	2	28	26	2	84 (84)	84 (84)		
専門科目単位数合計				0	0	0	0~2		0	0	0	0	0	0	0		
総合的な探究の時間 キラ星プロジェクト				3~6	1	1	1	1	1	1	1	1	1	3	3		
単位数小計				29	29	29	29		29	29	29	29	29	87	87		
特別活動 ホームルーム活動				1	1	1	1		1	1	1	1	1	3	3		
単位数総合計				30	30	30	30		30	30	30	30	90	90			

※ 「学設」の表記は「学校設定科目」の略である。
 ※ ②は複数教科にまたがる選択群で、その群の中から1科目選択する。

9. 使用教科書一覧

1 学年

出版社名	教科書名	価格	備考
数研	改訂版 現代の国語	651	全員
数研	改訂版 新編 言語文化	812	全員
実教	詳述歴史総合 新訂版	800	全員
数研	新編 数学Ⅰ	858	全員
数研	新編 数学A	680	全員
第一	高等学校 改訂 物理基礎	914	応用物理基礎選択者
第一	高等学校 改訂 新物理基礎	914	普通物理基礎選択者
第一	高等学校 改訂 新化学基礎	917	全員
数研	改訂版 高等学校 生物基礎	1,037	生物基礎選択者
大修館	現代高等保健体育 改訂版	766	全員
教芸	MOUSA 1	544	音楽Ⅰ選択者
日文	新・高校生生の美術Ⅰ	1,322	美術Ⅰ選択者
光村	書Ⅰ	577	書道Ⅰ選択者
啓林館	LANDMARK Fit English Communication Ⅰ	740	全員
啓林館	Revised Vision Quest English Logic and Expression Ⅰ Standard	683	全員
東書	情報Ⅰ Step Forward!	1,117	全員

2 学年

出版社名	教科書名	価格	備考
第一	高等学校 論理国語	968	全員
第一	高等学校 文学国語	1,034	全員
第一	高等学校 精選古典探究	1,118	全員
帝国	高等学校 新地理総合	777	全員
帝国	新詳高等地図	1,626	全員
実教	公共 新訂版 共につくる未来	751	全員
数研	新編 数学Ⅱ	903	全員
数研	新編 数学B	791	全員
第一	高等学校 改訂 物理基礎	914	応用 物理基礎選択者
第一	高等学校 新物理基礎	914	普通 物理基礎選択者
数研	改訂版 高等学校 生物基礎	1,037	生物基礎選択者
第一	高等学校 改訂 地学基礎	1,034	地学基礎選択者
第一	高等学校 化学	1,275	普通理型・応用理型 化学選択者
数研	生物	1,372	普通理型・応用理型 生物選択者
第一	高等学校 物理	1,292	普通理型・応用理型 物理選択者
教芸	MOUSA 2	359	普通文型・応用文型 音楽選択者
光村	美術Ⅱ	1,009	普通文型・応用文型 美術選択者
光村	書道Ⅱ	456	普通文型・応用文型 書道選択者
啓林館	LANDMARK Fit English Communication Ⅱ	759	全員
東書	家庭基礎 自立・共生・創造	639	普通理型・応用理型
東書	家庭総合 自立・共生・創造	865	普通文型・応用文型

3 学年

出版社名	教科書名	価格	備考
東書	地理探究	888	地理探究選択者
東書	日本史探究	928	日本史探究用選択者
第一	高等学校 世界史探究	923	世界史探究選択者
第一	高等学校 倫理	550	普通文型・応用文型
第一	高等学校 政治・経済	549	普通文型・応用文型・普通理型選択者、応用理型選択者
数研	新編 数学Ⅲ	816	普通理型・応用理型 数学Ⅲ選択者
数研	新編 数学C	744	普通理型・応用理型
第一	高等学校 物理	1,292	普通理型・応用理型 物理選択者
第一	高等学校 化学	1,275	普通理型・応用理型 化学選択者
数研	生物	1,372	普通理型・応用理型 生物選択者
啓林館	高等学校 地学	1,425	普通理型・応用理型 地学選択者
啓林館	LANDMARK Fit English Communication Ⅲ	735	全員

10. 生徒実態調査（出身中学調べ）

出身中学校	1年生		2年生		3年生		全体		総計
	男	女	男	女	男	女	男	女	
県内（本島内）									
国頭	0	0	0	0	0	1	0	1	1
屋部	0	1	0	0	0	0	0	1	1
名護	0	0	1	0	0	0	1	0	1
金武	0	1	0	0	0	0	0	1	1
与勝	0	0	0	0	1	0	1	0	1
宮里	0	0	0	0	1	0	1	0	1
北中城	0	0	0	1	0	0	0	1	1
中城	0	3	1	0	0	0	1	3	4
宜野湾	2	2	0	3	0	2	2	7	9
普天間	2	1	0	3	0	3	2	7	9
真志喜	4	4	2	3	1	3	7	10	17
嘉数	3	7	5	16	9	9	17	32	49
桑江	0	0	0	1	0	0	0	1	1
西原	2	4	7	8	8	3	17	15	32
西原東	0	2	2	6	0	5	2	13	15
浦添	16	17	14	11	12	23	42	51	93
仲西	17	22	18	16	15	33	50	71	121
神森	19	20	14	23	18	29	51	72	123
港川	18	22	19	24	20	18	57	64	121
浦西	11	20	6	10	6	13	23	43	66
安岡	18	14	15	22	11	16	44	52	96
松島	10	8	11	12	5	18	26	38	64
首里	12	6	5	10	7	7	24	23	47
城北	7	6	16	11	5	12	28	29	57
石嶺	12	11	8	8	8	4	28	23	51
那覇	6	4	3	3	2	11	11	18	29
真和志	0	1	0	0	0	0	0	1	1
仲井真	0	0	0	0	0	1	0	1	1
松城	0	1	1	0	0	1	1	2	3
神原	0	0	1	2	0	0	1	2	3
寄宮	0	1	0	2	0	0	0	3	3
上山	0	1	0	1	0	0	0	2	2
鏡原	0	0	0	0	1	0	1	0	1
小禄	1	1	1	0	0	0	2	1	3
伊良波	0	2	2	0	2	0	4	2	6
南風原	0	0	0	0	0	2	0	2	2
伊波	0	0	0	0	0	1	0	1	1
大里	0	0	0	1	1	0	1	1	2
具志頭	1	0	0	0	0	0	1	0	1
糸満	0	2	0	0	0	0	0	2	2
西崎	1	0	0	0	0	0	1	0	1
琉大付属	3	4	4	2	2	1	9	7	16
沖縄三育	0	0	1	0	0	0	1	0	1
県外									
大和	0	1	0	0	0	0	0	1	1
小計	165	189	157	199	135	216	457	604	1061
県内（本島以外）									
伊江	2	3	1	1	2	1	5	5	10
座間味	0	0	0	0	1	0	1	0	1
伊平屋	0	0	0	0	0	1	0	1	1
伊是名	0	0	0	0	1	0	1	0	1
渡嘉敷	0	1	1	0	0	1	1	2	3
多良間	0	0	0	0	0	1	0	1	1
平良	0	0	0	0	0	1	0	1	1
西表	0	0	0	1	0	0	0	1	1
石垣	0	0	0	0	0	1	0	1	1
小計	2	4	2	2	4	6	8	12	20
合計	167	193	159	201	139	222	465	616	1081

11. 2026年度 部・同好会 顧問名簿

2026/4/16

※1 専：専門部所属ということです。 資：指導者資格等あり

※2 継：前顧問より引継ぎ依頼。

※3 希望調査未提出または未記入は委任で組みました。

系	番号	部 活 動 名	職 員 名						
体 育 系	1	男子バレーボール							
	2	女子バレーボール		専					
	3	男子バスケットボール		専					
	4	女子バスケットボール		専					
	5	男子ハンドボール		資		専			
	6	女子ハンドボール		専				専	
	7	男子サッカー		専		専		専	
	8	女子サッカー							
	9	野球		専		専		専	
	10	卓球		専		専			
	11	男子テニス							
	12	女子テニス							
	13	男子空手道		専		専			
	14	女子空手道		専		専			
	15	弓道							
	16	陸上		継					
	17	水泳（男女）		専					
	18	女子ソフトボール		継					
	19	ボクシング		専					
	20	男子バドミントン		専					
	21	女子バドミントン				専			
	22	体操（同好会）				専			
文 化 系	31	ダンス							
	32	吹奏楽・合唱		専					
	33	書道		専					
	34	美術							
	35	演劇		継					
	36	放送		専		継			
	37	写真		継					
	38	現代音楽							
	39	ボランティア							
40	生物								
41	競技かるた(同好会)								

12. 防災計画

(1) 防災組織（平日）

自衛消防隊本部長	校長	：
自衛消防隊長	教頭	：
自衛消防副隊長	教頭	：
本部隊の編成	係職員	任 務
通報連絡班	教務主任 教務部	① 関係機関への通報 ② 建物内への非常通報 ③ 関係者への非常召集通報 ④ 津波等の情報収集
消化班	生徒支援主任 生徒支援部	① 出火時に出火階に直行し、消火作業を実施 ② 消火作業の指揮、指導 ③ 消防隊との連絡及び補佐
避難誘導班	進路指導主任 進路指導部 情報システム部	① 避難開始の指示 ② 非常口の開放並びに開放の確認 ③ 避難器具の設定 ④ 逃げ遅れの確認 ⑤ 避難障害物の除去 ⑥ 避難場所での集合指揮
非常持出班	事務長 事務部 各部・各教科	① 「非常持出」を迅速に室外に搬出 ② 消防隊との連絡及び補佐
薬物処理班	化学科代表 理科職員	① 出火時に出火階に直行し、消火作業を実施 ② 持ち出し可能な薬物は室外に排出し、適切な処理を行う。③ 消防隊等との連携及び補佐
救護班	保健主事 環境保健部 図書視聴覚部	① 応急救護所の設置 ② 負傷者の応急処置 ③ 救急隊との連携、情報の共有

(2) 防災組織（休日及び夜間）

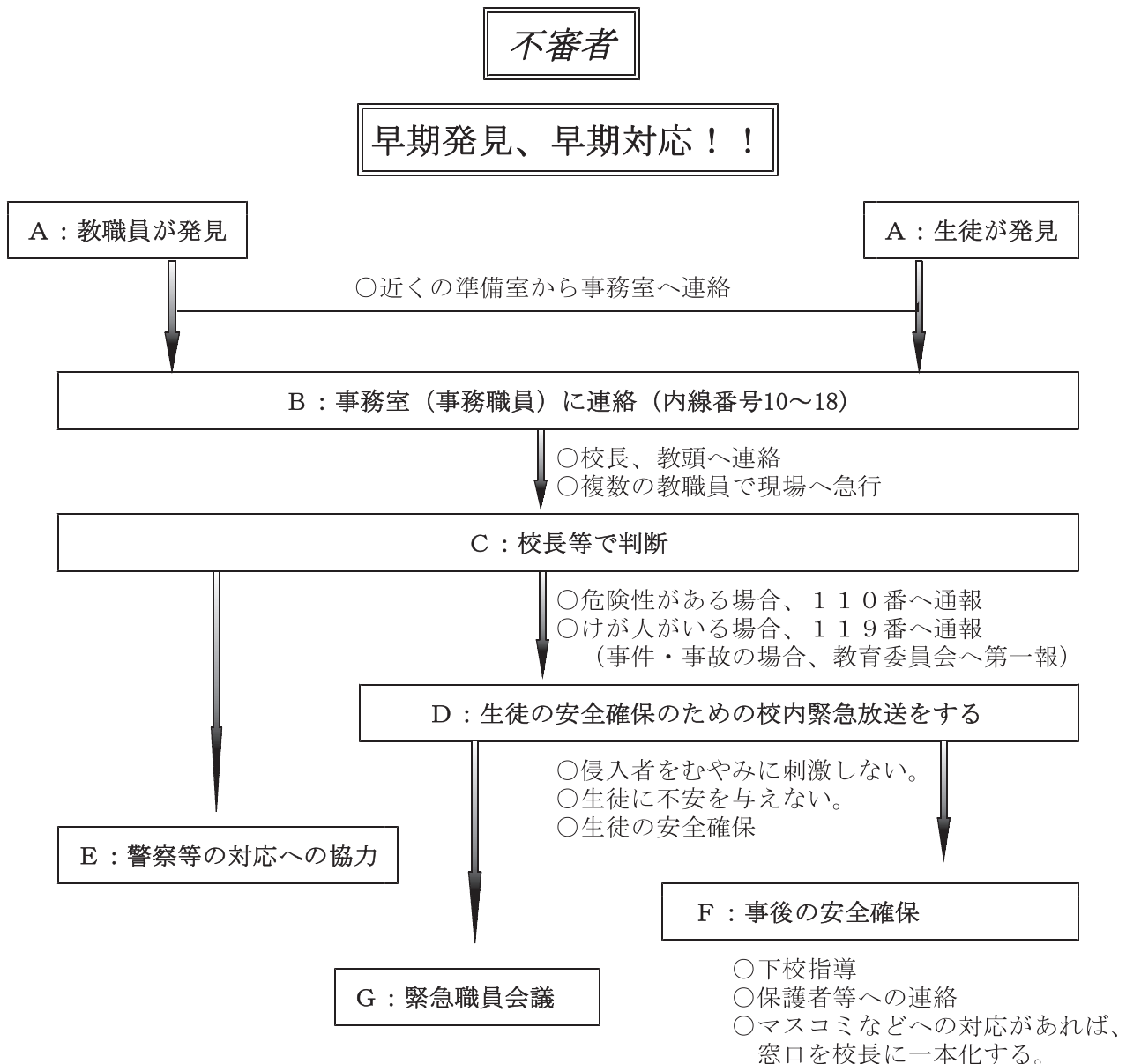
休日・日曜日・夏季休業・学年末・夜間に緊急事態が発生した場合、職員は連絡網による通報を受け、速やかに登校し、平常時の防災作業にあたる。状況に応じ臨時に防災組織を編成する。

(3) 火災取締責任者

棟	教室	消火器数	火気取締責任者	棟	教室	消火器数	火気取締責任者
A棟	校長室	1	校長	B棟	1-1教室	1	担任
	事務室	1	事務長		1-2教室		担任
	印刷室・給湯室	1	用務(女)		1-3教室	1	担任
	多目的教室A1	1	用務(男)		1-4教室	1	担任
	小会議室		用務(男)		1-5教室		担任
	数学準備室	1	教科世話係		1-6教室	1	担任
	教育・生徒相談室	1	教育相談係		1-7教室	1	担任
	健康相談室		養護教諭		1-8教室		担任
	保健室	1	養護教諭		1-9教室	1	担任
	職員室	2	教頭		研修室	2	教頭
	会議室		教務主任		多目的教室B3	1	進路指導部担当
	多目的教室A2	1	PTA渉外		多目的教室B2	1	進路指導部担当
	国語資料室		教科世話係	多目的教室B1		進路指導部担当	
	生物教室①	1	教科担当者	進路相談室	1	進路指導部担当	
	生物教室②	1	教科担当者	進路資料①②	1	進路指導部担当	
	生物準備室	1	教科担当者	生徒会室	1	生徒会担当	
	物理教室①	1	教科担当者	生徒支援室		生徒支援担当	
	物理教室②	1	教科担当者				
	物理準備室	1	教科担当者				
	化学教室①	1	教科担当者	C棟	図書館	1	図書館担当
化学教室②	1	教科担当者	学習室		1	図書館担当	
化学準備室	1	教科担当者	被服実習室①		1	家庭科教諭	
地学教室①	1	教科担当者	被服準備室			家庭科教諭	
地学教室②	1	教科担当者	被服実習室②		1	家庭科教諭	
地学準備室	1	教科担当者	調理実習室		4	家庭科教諭	
音楽教室	2	担当教諭	調理準備室			家庭科教諭	
音楽準備室	1	担当教諭	視聴覚室		2	視聴覚担当	
男休憩室		教頭	視聴覚準備室			視聴覚担当	
女休憩室		校長	コンピュータ教室1		1	情報担当教諭	
			コンピュータ準備室		情報担当教諭		
			コンピュータ教室2	1	情報担当教諭		
			社会科準備室	1	社会科世話係		
			社会科教室	1	社会科世話係		
B棟	3-1教室	1	担任	D棟	工芸教室	1	美術教諭
	3-2教室		担任		美術教室	1	美術教諭
	3-3教室	1	担任		美術準備室		美術教諭
	3-4教室	1	担任		多目的教室D1		書道教諭
	3-5教室		担任		書道教室	1	書道教諭
	3-6教室	1	担任		書道準備室		書道教諭
	3-7教室		担任		多目的教室D2	1	教務主任
	3-8教室	1	担任		英語準備室	1	英語科世話係
	3-9教室		担任	LL教室	1	英語科世話係	
	2-1教室	1	担任	E棟	体育準備室	1	
	2-2教室		担任		体育館・武道場	11	体育世話係
	2-3教室	1	担任		プール・更衣室	3	
	2-4教室	1	担任		部室	2	部活動担当
	2-5教室		担任				
2-6教室	1	担任					
2-7教室	1	担任					
2-8教室		担任					
2-9教室	1	担任					

(4) 不審者侵入及び学校事故対応 危機管理マニュアル

令和8年度
県立浦添高等学校



全職員の対応

通報連絡班	消化班	避難誘導班	非常持出班	薬物処理班	救護班
教務部	生徒指導部	進路指導部 情報システム部	事務部 各部・教科	化学代表 理科職員	環境保健部 図書視聴覚部
① 関係機関への通報 ② 建物内への非常通報 ③ 関係者への非常召集通報 ④ 津波等の情報収集	① 出火時に出火階に直行し、消火作業を実施 ② 消火作業の指揮、指導 ③ 消防隊との連絡及び補佐	① 避難開始の指示 ② 非常口の開放並びに開放の確認 ③ 避難器具の設定 ④ 逃げ遅れの確認 ⑤ 避難障害物の除去 ⑥ 避難場所での集合指揮	① 「非常持出」を迅速に室外に搬出 ② 消防隊との連絡及び補佐	① 出火時に出火階に直行し、消火作業を実施 ② 持ち出し可能な薬物は室外に排出し、適切な処理を行う。 ③ 消防隊等との連携及び補佐	① 応急救護所の設置 ② 負傷者の応急処置 ③ 救急隊との連携、情報の共有

日 曜	行事名	授業実施計画							計	日数	備考
		1	2	3	4	5	6	7			
1 水	生徒春休み(～6日)	1年 2年 3年							0 0 0	0	
2 木		1年 2年 3年							0 0 0	0	
3 金		1年 2年 3年							0 0 0	0	
4 土		1年 2年 3年							0 0 0	0	
5 日		1年 2年 3年							0 0 0	0	
6 月		1年 2年 3年							0 0 0	0	
7 火	就任式・始業式 身なり指導 LHR①【2・3年/HR役員選出・保健調査、1年/学級開き】 第62回入学式 学級PTA(1年)	1年 2年 3年	/	/	/	/	行	L	1 1 1	1	
8 水	1年オリエンテーション(1・2校時) 2・3学年集会(3校時:体育館) 沖縄県国際交流人材育成財団説明会(3年:放課後) LHR②【1年/HR役員選出、2・3年/1学期の心得・掲示物作成等】 総①【全学年/オリエンテーション①】	1年 2年 3年	水1 ▲ ▲	水2 ▲ ▲	水3 ▲ ▲	水4 ▲ ▲	L	総 総	6 6 6	2	
9 木	第1回実力テスト・第1回進路希望調査 沖縄県国際交流人材育成財団説明会(1・2年:放課後) PTA役員会(18:30～)	1年 2年 3年	※ ※ ※	※ ※ ※	※ ※ ※	※ ※ ※	※ ※ ※	※ ※ ※	7 7 7	3	
10 金	対面式・部紹介(5・6校時) 新2年応用クラス説明会(放課後) 人権の日	1年 2年 3年	金1 ▲ ▲	金2 ▲ ▲	金3 ▲ ▲	金4 ▲ ▲	▲ ▲ ▲	▲ ▲ ▲	6 6 6	4	
11 土		1年 2年 3年							0 0 0	4	
12 日		1年 2年 3年							0 0 0	4	
13 月	尿検査① 新3年応用クラス説明会(放課後)	1年 2年 3年	月1 ▲ ▲	月2 ▲ ▲	月3 ▲ ▲	月4 ▲ ▲	月5 ▲ ▲	月6 ▲ ▲	6 6 6	5	
14 火	尿検査② HR役員認証式(朝) 校内リーダー研修(1校時)	1年 2年 3年	火1 ▲ ▲	火2 ▲ ▲	火3 ▲ ▲	火4 ▲ ▲	火5 ▲ ▲	火6 ▲ ▲	6 6 6	6	
15 水	尿検査③ 内科検診①(5・6校時) 筋肉祭生徒実行委員会①(昼休み) 1学期講座申込(～16日) 1年生顔写真撮影(放課後) 日本奨学生支援機構(JASSO)説明会①(放課後)	1年 2年 3年	水1 ○ ○	水2 ○ ○	水3 ○ ○	水4 ○ ○	水5 ○ ○	水6 ○ ○	6 6 6	7	
16 木	内科検診②(5・6校時) LHR③【全学年/新入生歓迎球技大会選手決め・遠足について】 総②【1年/ジブラポ①、2年/夢ナビ①、3年/探究Ⅲ①】	1年 2年 3年	木1 ○ ○	木2 ○ ○	L	総 総	木3 ○ ○	木4 ○ ○	6 6 6	8	
17 金	少年を守る日	1年 2年 3年	金1 ▲ ▲	金2 ▲ ▲	金3 ▲ ▲	金4 ▲ ▲	金5 ▲ ▲	金6 ▲ ▲	6 6 6	9	
18 土	平安杯バレーボール大会(本校開催) おきなわ地域教育の日	1年 2年 3年							0 0 0	9	
19 日	家庭の日	1年 2年 3年							0 0 0	9	
20 月	2学年集会① 1年心電図・胸部X線(1～3校時:授業並行) 日本奨学生支援機構(JASSO)説明会②(放課後)	1年 2年 3年	月1 ▲ ▲	月2 ▲ ▲	月3 ▲ ▲	月4 ▲ ▲	月5 ▲ ▲	月6 ▲ ▲	6 6 6	10	
21 火	3学年集会① LHR④【結団式】 生徒保健委員会(昼休み) 総③【1・2年/合同講演会、3年/志願理由書がダンス】	1年 2年 3年	木1 ▲ ▲	木2 ▲ ▲	木3 ▲ ▲	木4 ▲ ▲	総 総	L L	6 6 6	11	木の時間割
22 水	内科検診③(5・6校時) 日本奨学生支援機構(JASSO)説明会③(放課後)	1年 2年 3年	水1 ○ ○	水2 ○ ○	水3 ○ ○	水4 ○ ○	水5 ○ ○	水6 ○ ○	6 6 6	12	
23 木	内科検診④(5・6校時)	1年 2年 3年	火1 ○ ○	火2 ○ ○	火3 ○ ○	火4 ○ ○	火5 ○ ○	火6 ○ ○	6 6 6	13	火の時間割
24 金	新入生歓迎球技大会	1年 2年 3年	● ● ●	● ● ●	● ● ●	● ● ●	● ● ●	● ● ●	6 6 6	14	
25 土		1年 2年 3年							0 0 0	14	
26 日		1年 2年 3年							0 0 0	14	
27 月	尿検査二次① 1学期講座開始	1年 2年 3年	月1 ○ ○	月2 ○ ○	月3 ○ ○	月4 ○ ○	月5 ○ ○	月6 ○ ○	6 6 6	15	
28 火	尿検査二次② 身体測定(1～3校時)・新体力テスト(4～6校時)	1年 2年 3年	● ● ●	● ● ●	● ● ●	● ● ●	● ● ●	● ● ●	6 6 6	16	
29 水	昭和の日	1年 2年 3年							0 0 0	16	
30 木	LHR⑤【全学年/「筋肉祭」テーマ・学年種目・団対抗種目決め】 奨学金保護者講演会(18:30) 総④【1年/総合的な探究の時間について、2年/探究Ⅱ①、3年/志望理由書(下書き)】	1年 2年 3年	金3 ○ ○	金4 ○ ○	金5 ○ ○	金6 ○ ○	L	総 総	6 6 6	17	金の時間割
		1年 2年 3年							0 0 0	17	
備考	・新入生図書館オリエンテーション										
					1年	2年	3年				
		授業日数	月	17	17	17					
		授業時数	累計	98	98	98					

日 曜	行事名	授業実施計画							計	日数	備考																																							
		1	2	3	4	5	6	7																																										
1 金	社会見学(遠足)	1年●●●●●●●●	2年●●●●●●●●	3年●●●●●●●●					6	18																																								
2 土		1年	2年	3年					0	18																																								
3 日	憲法記念日	1年	2年	3年					0	18																																								
4 月	みどりの日	1年	2年	3年					0	18																																								
5 火	こどもの日	1年	2年	3年					0	18																																								
6 水	振替休日(憲法記念日)	1年	2年	3年					0	18																																								
7 木	LHR⑥ 総⑤【1・2年/類型選択説明会, 3年/志望理由書模試】 第1回追認考査説明会(申込~13日) 国公立大受験説明会(普通クラス) PTA役員会(18:30~)	1年△△△△△△△△	2年△△△△△△△△	3年△△△△△△△△	木1△△△△△△△△	木2△△△△△△△△	木3△△△△△△△△	木4△△△△△△△△	L総△△△△△△△△	総L△△△△△△△△	6	19																																						
8 金	2学年集会② 国公立大受験説明会(応用クラス)	1年金1△△△△△△△△	2年金2△△△△△△△△	3年金3△△△△△△△△	金4△△△△△△△△	金5△△△△△△△△	金6△△△△△△△△		6	20																																								
9 土	授業参観(4校時)・PTA総会	1年水3○△△△△△△△	2年水4○△△△△△△△	3年水5○△△△△△△△	水6○△△△△△△△	／	／	／	4	21	水の時間割																																							
10 日	人権の日	1年	2年	3年					0	21																																								
11 月	振替休日(5/9: 授業参観・PTA総会)	1年	2年	3年					0	21																																								
12 火	1学年集会①	1年火1△△△△△△△△	2年火2△△△△△△△△	3年火3△△△△△△△△	火4△△△△△△△△	火5△△△△△△△△	火6△△△△△△△△		6	22																																								
13 水	到達度テスト① 県内外私大短大入試説明会(1~4組)	1年	2年	3年					6	23																																								
14 木	3学年集会② LHR⑦【全学年/学校生活アンケート】 キラ星祭生徒実行委員会①(お昼休み) 総⑥【全学年/「キラ星祭」企画書作成①】 県内外私大短大入試説明会(5~9組)	1年木1△△△△△△△△	2年木2△△△△△△△△	3年木3△△△△△△△△	木4△△△△△△△△	L△△△△△△△△	L△△△△△△△△	総総△△△△△△△△	6	24																																								
15 金	三者面談① 少年を守る日	1年金1△△△△△△△△	2年金2△△△△△△△△	3年金3△△△△△△△△	金4△△△△△△△△	／	／	／	4	25																																								
16 土	おきなわ地域教育の日	1年	2年	3年					0	25																																								
17 日	家庭の日	1年	2年	3年					0	25																																								
18 月	三者面談② 進学エンカレッジ説明会	1年月1△△△△△△△△	2年月2△△△△△△△△	3年月3△△△△△△△△	月4△△△△△△△△	／	／	／	4	26																																								
19 火	三者面談③ 高校総体推戴式(4校時) 部活動アルバム撮影①(運動部)	1年火1△△△△△△△△	2年火2△△△△△△△△	3年火3△△△△△△△△	火4△△△△△△△△	▲	／	／	4	27																																								
20 水	三者面談④ アルバム撮影(冬服顔写真)①	1年水1△△△△△△△△	2年水2△△△△△△△△	3年水3△△△△△△△△	水4△△△△△△△△	／	／	／	4	28																																								
21 木	三者面談⑤ アルバム撮影(冬服顔写真)② 生徒総会(4校時)	1年木1△△△△△△△△	2年木2△△△△△△△△	3年木3△△△△△△△△	木4△△△△△△△△	▲	／	／	4	29																																								
22 金	三者面談⑥ 高校総体総合開会式 アルバム撮影(冬服顔写真)③	1年金1△△△△△△△△	2年金2△△△△△△△△	3年金3△△△△△△△△	金4△△△△△△△△	／	／	／	4	30																																								
23 土	高校総体(~27日)	1年	2年	3年					0	30																																								
24 日		1年	2年	3年					0	30																																								
25 月	部活動アルバム撮影②(文化系)	1年月1○△△△△△△△	2年月2○△△△△△△△	3年月3○△△△△△△△	月4○△△△△△△△	月5○△△△△△△△	月6○△△△△△△△		6	31																																								
26 火	3学年拡大学年會①	1年火1△△△△△△△△	2年火2△△△△△△△△	3年火3△△△△△△△△	火4△△△△△△△△	火5△△△△△△△△	火6△△△△△△△△		6	32																																								
27 水	2学年拡大学年會①	1年水1△△△△△△△△	2年水2△△△△△△△△	3年水3△△△△△△△△	水4△△△△△△△△	水5△△△△△△△△	水6△△△△△△△△		6	33																																								
28 木	歯科検診①(5・6校時: 授業並行) LHR⑧【筋肉祭学年種目について】 総⑦【全学年/キラ星祭テーマ・企画書作成②】 ベネッセ大学入学共通テスト模試(数ⅡBC、3年応用必修: 放課後)	1年木1○△△△△△△△	2年木2○△△△△△△△	3年木3○△△△△△△△	木4○△△△△△△△	L△△△△△△△△	L△△△△△△△△	総総△△△△△△△△	6	34																																								
29 金		1年金1○△△△△△△△	2年金2○△△△△△△△	3年金3○△△△△△△△	金4○△△△△△△△	金5○△△△△△△△	金6○△△△△△△△		6	35																																								
30 土	第1回英語技能検定試験	1年	2年	3年					0	35																																								
31 日		1年	2年	3年					0	35																																								
備考		<table border="1"> <tr> <td></td> <td colspan="3">1年</td> <td colspan="2">2年</td> <td colspan="2">3年</td> </tr> <tr> <td>授業日数</td> <td>月</td> <td>18</td> <td>18</td> <td>18</td> <td>18</td> <td>18</td> <td>18</td> </tr> <tr> <td></td> <td>累計</td> <td>35</td> <td>35</td> <td>35</td> <td>35</td> <td>35</td> <td>35</td> </tr> <tr> <td>授業時数</td> <td>月</td> <td>94</td> <td>94</td> <td>94</td> <td>94</td> <td>94</td> <td>94</td> </tr> <tr> <td></td> <td>累計</td> <td>192</td> <td>192</td> <td>192</td> <td>192</td> <td>192</td> <td>192</td> </tr> </table>								1年			2年		3年		授業日数	月	18	18	18	18	18	18		累計	35	35	35	35	35	35	授業時数	月	94	94	94	94	94	94		累計	192	192	192	192	192	192		
	1年			2年		3年																																												
授業日数	月	18	18	18	18	18	18																																											
	累計	35	35	35	35	35	35																																											
授業時数	月	94	94	94	94	94	94																																											
	累計	192	192	192	192	192	192																																											

日 曜	行事名	授業実施計画							計	日数	備考			
		1	2	3	4	5	6	7						
1 月	筋肉祭練習① 4・5月分出入力メ切	1年 △ △ △	2年 △ △ △	3年 △ △ △	月1 △ △ △	月2 △ △ △	月3 △ △ △	月4 △ △ △	月5 △ △ △	月6 △ △ △	7 7 7	36		
2 火	総合型・学校推薦型対策個別講座説明会 筋肉祭練習②	1年 △ △ △	2年 △ △ △	3年 △ △ △	火1 △ △ △	火2 △ △ △	火3 △ △ △	火4 △ △ △	火5 △ △ △	火6 △ △ △	7 7 7	37		
3 水	総合型・学校推薦型対策個別講座申込(～10日) 2学年校外進学ガイダンス(5・6校時,県立武道館)	1年 ○ ○ ○	2年 ○ ○ ○	3年 ○ ○ ○	水1 ○ ○ ○	水2 ○ ○ ○	水3 ○ ○ ○	水4 ○ ○ ○	水5 ○ ○ ○	水6 ○ ○ ○	6 6 6	38		
4 木	歯科検診②(5・6校時:50分授業並行) LHR⑨【筋肉祭について】 キラ星祭企画書提出締切日(16:30) 総⑧【1年/ジブラポ②、2年/夢ナビプログラム②、3年/探究活動Ⅲ④】 PTA役員会(18:30～)	1年 ○ ○ ○	2年 ○ ○ ○	3年 ○ ○ ○	木1 ○ ○ ○	木2 ○ ○ ○	総 ○ ○ ○	総 ○ ○ ○	木3 ○ ○ ○	木4 ○ ○ ○	6 6 6	39		
5 金	筋肉祭練習③ 第1回追認考査①	1年 △ △ △	2年 △ △ △	3年 △ △ △	金1 △ △ △	金2 △ △ △	金3 △ △ △	金4 △ △ △	金5 △ △ △	金6 △ △ △	7 7 7	40		
6 土	ベネッセ大学入学共通テスト模試(3年応用必修)	1年 ○ ○ ○	2年 ○ ○ ○	3年 ○ ○ ○							0 0 0	40		
7 日		1年 ○ ○ ○	2年 ○ ○ ○	3年 ○ ○ ○							0 0 0	40		
8 月	筋肉祭練習④ 第1回追認考査② 平和資料展(～7/3)	1年 △ △ △	2年 △ △ △	3年 △ △ △	月1 △ △ △	月2 △ △ △	月3 △ △ △	月4 △ △ △	月5 △ △ △	月6 △ △ △	7 7 7	41		
9 火	1学年集会② 筋肉祭練習⑤ 第1回追認考査③	1年 △ △ △	2年 △ △ △	3年 △ △ △	火1 △ △ △	火2 △ △ △	火3 △ △ △	火4 △ △ △	火5 △ △ △	火6 △ △ △	7 7 7	42		
10 水	2学年集会③ 筋肉祭練習⑥(団演技) 人権の日	1年 △ △ △	2年 △ △ △	3年 △ △ △	水3 △ △ △	水4 △ △ △	水5 △ △ △	水6 △ △ △	▼ ▼ ▼	▼ ▼ ▼	7 7 7	43		
11 木	野球部推戴式(朝) 筋肉祭練習⑦(学年練習)	1年 △ △ △	2年 △ △ △	3年 △ △ △	木1 △ △ △	木2 △ △ △	木3 △ △ △	木4 △ △ △	▼ ▼ ▼	▼ ▼ ▼	7 7 7	44		
12 金	筋肉祭練習⑧(団演技・団対抗競技)	1年 △ △ △	2年 △ △ △	3年 △ △ △	金1 △ △ △	金2 △ △ △	金3 △ △ △	金4 △ △ △	▼ ▼ ▼	▼ ▼ ▼	7 7 7	45		
13 土		1年 ○ ○ ○	2年 ○ ○ ○	3年 ○ ○ ○							0 0 0	45		
14 日		1年 ○ ○ ○	2年 ○ ○ ○	3年 ○ ○ ○							0 0 0	45		
15 月	筋肉祭りハーサル(3～6校時)	1年 △ △ △	2年 △ △ △	3年 △ △ △	金5 △ △ △	金6 △ △ △	▲ ▲ ▲	▲ ▲ ▲	▲ ▲ ▲	▲ ▲ ▲	7 7 7	46	金の時間割	
16 火	筋肉祭りハーサル予備日(学年練習・団演技)	1年 △ △ △	2年 △ △ △	3年 △ △ △	火5 △ △ △	火6 △ △ △	▲ ▲ ▲	▲ ▲ ▲	▲ ▲ ▲	▲ ▲ ▲	7 7 7	47		
17 水	第24回筋肉祭	1年 ● ● ●	2年 ● ● ●	3年 ● ● ●	● ● ●	● ● ●	● ● ●	● ● ●	● ● ●	● ● ●	6 6 6	48		
18 木	3学年集会③ LHR⑩【1・2年/類型選択科目forms入力】 総⑨【1年/キャリア学習①、2年/探活Ⅱ②、3年/探活Ⅲ③】	1年 ○ ○ ○	2年 ○ ○ ○	3年 ○ ○ ○	火1 ○ ○ ○	火2 ○ ○ ○	火3 ○ ○ ○	火4 ○ ○ ○	総 ○ ○ ○	総 ○ ○ ○	6 6 6	49	火の時間割	
19 金	少年を守る日	1年 ○ ○ ○	2年 ○ ○ ○	3年 ○ ○ ○	水1 ○ ○ ○	水2 ○ ○ ○	水3 ○ ○ ○	水4 ○ ○ ○	水5 ○ ○ ○	水6 ○ ○ ○	6 6 6	50	水の時間割	
20 土	全九州高校大会:ハンドボール競技(～22日) おきなわ地域教育の日	1年 ○ ○ ○	2年 ○ ○ ○	3年 ○ ○ ○							0 0 0	50		
21 日	家庭の日	1年 ○ ○ ○	2年 ○ ○ ○	3年 ○ ○ ○							0 0 0	50		
22 月		1年 ○ ○ ○	2年 ○ ○ ○	3年 ○ ○ ○	月1 ○ ○ ○	月2 ○ ○ ○	月3 ○ ○ ○	月4 ○ ○ ○	月5 ○ ○ ○	月6 ○ ○ ○	6 6 6	51		
23 火	慰霊の日	1年 ○ ○ ○	2年 ○ ○ ○	3年 ○ ○ ○							0 0 0	51		
24 水	期末考査① 身なり指導 アルバム撮影(夏服全身)①	1年 ※ ※ ※	2年 ※ ※ ※	3年 ※ ※ ※	※ ※ ※	※ ※ ※	※ ※ ※	※ ※ ※	／ ／ ／	／ ／ ／	4 4 4	52		
25 木	期末考査② 身なり指導 アルバム撮影(夏服全身)②	1年 ※ ※ ※	2年 ※ ※ ※	3年 ※ ※ ※	※ ※ ※	※ ※ ※	※ ※ ※	※ ※ ※	／ ／ ／	／ ／ ／	4 4 4	53		
26 金	期末考査③ 身なり指導 アルバム撮影(夏服全身)③	1年 ※ ※ ※	2年 ※ ※ ※	3年 ※ ※ ※	※ ※ ※	※ ※ ※	※ ※ ※	※ ※ ※	／ ／ ／	／ ／ ／	4 4 4	54		
27 土	ベネッセ総合学カテスト(1・2年応用必修) ベネッセ総合学力記述模試(3年希望者)	1年 ○ ○ ○	2年 ○ ○ ○	3年 ○ ○ ○							0 0 0	54		
28 日		1年 ○ ○ ○	2年 ○ ○ ○	3年 ○ ○ ○							0 0 0	54		
29 月	R9年度新3年応用クラス説明会(放課後)	1年 ▽ ▽ ▽	2年 ▽ ▽ ▽	3年 ▽ ▽ ▽	月1 ▽ ▽ ▽	月2 ▽ ▽ ▽	月3 ▽ ▽ ▽	月4 ▽ ▽ ▽	月5 ▽ ▽ ▽	月6 ▽ ▽ ▽	6 6 6	55		
30 火	R9年度新2年応用クラス説明会(放課後)	1年 ▽ ▽ ▽	2年 ▽ ▽ ▽	3年 ▽ ▽ ▽	火1 ▽ ▽ ▽	火2 ▽ ▽ ▽	火3 ▽ ▽ ▽	火4 ▽ ▽ ▽	火5 ▽ ▽ ▽	火6 ▽ ▽ ▽	6 6 6	56		
		1年 ○ ○ ○	2年 ○ ○ ○	3年 ○ ○ ○							0 0 0	56		
備考									1年	2年	3年			
									授業日数	月	21	21	21	
									累計	56	56	56		
									授業時数	月	130	130	130	
									累計	322	322	322		

令和8年度 年間行事計画

7 月 (案)

浦添高等学校
全日制課程

日 曜	行事名	授業実施計画							計	日数	備考																																								
		1	2	3	4	5	6	7																																											
1 水	校外進学ガイダンス(応用クラス1・2年:5・6校時)	1年 ▽	2年 ▽	3年 ▽	水1 ▽	水2 ▽	水3 ▽	水4 ▽	水5 ▽	水6 ▽	6 6 6	57																																							
2 木	LHR⑪【全学年/2学期HR役員選出・キラ星祭について】 第2回追認考査説明会(申込～8日) 総⑩【1年/キャリア学習②、2年/小論文書き方ガイダンス①、3年/探活Ⅲ④】 PTA役員会(18:30～)	1年 ▽	2年 ▽	3年 ▽	木1 ▽	木2 ▽	木3 ▽	木4 ▽	L	総 総	6 6 6	58																																							
3 金	第2回キラ星企画書提出締切日(午前中)	1年 ▽	2年 ▽	3年 ▽	金1 ▽	金2 ▽	金3 ▽	金4 ▽	金5 ▽	金6 ▽	6 6 6	59																																							
4 土		1年	2年	3年							0 0 0	59																																							
5 日		1年	2年	3年							0 0 0	59																																							
6 月		1年	2年	3年	月1 ▽	月2 ▽	月3 ▽	月4 ▽	月5 ▽	月6 ▽	6 6 6	60																																							
7 火	交通安全講話(1校時) 情報処理検定	1年 ▲	2年 ▲	3年 ▲	火2 ▲	火3 ▲	火4 ▲	火5 ▲	火6 ▲	火6 ▲	6 6 6	61																																							
8 水	2学年集会④ 河合第2回共通模試(数ⅡBC,放課後) 日本語ワープロ検定	1年 △	2年 △	3年 △	水1 △	水2 △	水3 △	水4 △	水5 △	水6 △	6 6 6	62																																							
9 木	県内外私大総合型・学校推薦型入試説明会(1～4組) LHR⑫【平和教育特設LHR】 総⑪【全学年/「キラ星祭」ゴミ処理問題を考える①】	1年 △	2年 △	3年 △	木1 △	木2 △	木4 △	L	総 総	／	5 5 5	63																																							
10 金	人権の日 県内外私大総合型・学校推薦型入試説明会(5～9組)	1年 △	2年 △	3年 △	金1 △	金2 △	金3 △	金4 △	金5 △	金6 △	6 6 6	64																																							
11 土	全九州高校大会:空手道競技(～12日) 河合・第2回全統共通テスト模試(3年希望者)	1年	2年	3年							0 0 0	64																																							
12 日		1年	2年	3年							0 0 0	64																																							
13 月	国公立大総合型・学校推薦型説明会	1年	2年	3年	月1 △	月2 △	月3 △	月4 △	月5 △	月6 △	6 6 6	65																																							
14 火	1学年集会③	1年 △	2年 △	3年 △	火1 △	火4 △	火5 △	火6 △	／	／	4 4 4	66																																							
15 水	生徒会長選挙(1校時) 教育課程委員会④ 学校評議員会①	1年 ▲	2年 ▲	3年 ▲	水1 ▲	水2 ▲	水3 ▲	水4 ▲	水6 ▲	水6 ▲	6 6 6	67																																							
16 木	3学年集会④ 共通テストマイページ登録(普通クラス)	1年 △	2年 △	3年 △	金1 △	金2 △	金3 △	金4 △	金5 △	金6 △	6 6 6	68	金の時間割																																						
17 金	LHR⑬ 総⑫【全学年/「活動記録」の記入】 共通テストマイページ登録(応用クラス) 6・7月分出入力〆切 修学旅行保護者説明会(放課後) 少年を守る日	1年 △	2年 △	3年 △	木1 △	木2 △	木3 △	木4 △	L	総 総	6 6 6	69	木の時間割																																						
18 土	おきなわ地域教育の日	1年	2年	3年							0 0 0	69																																							
19 日	家庭の日	1年	2年	3年							0 0 0	69																																							
20 月	海の日	1年	2年	3年							0 0 0	69																																							
21 火	キラ星祭衣装届け提出〆切	1年 △	2年 △	3年 △	火1 △	火2 △	火3 △	火4 △	火5 △	火6 △	6 6 6	70																																							
22 水	1学期終業式 LHR⑭【全学年/夏休みの心得】	1年 △	2年 △	3年 △	月5 △	月6 △	行 行	L	／	／	3 3 3	71	月の時間割																																						
23 木	生徒夏休み(～8/31) 前期夏期講座(1・2年応用必修:～29日)	1年	2年	3年							0 0 0	71																																							
24 金		1年	2年	3年							0 0 0	71																																							
25 土		1年	2年	3年							0 0 0	71																																							
26 日		1年	2年	3年							0 0 0	71																																							
27 月		1年	2年	3年							0 0 0	71																																							
28 火		1年	2年	3年							0 0 0	71																																							
29 水		1年	2年	3年							0 0 0	71																																							
30 木		1年	2年	3年							0 0 0	71																																							
31 金		1年	2年	3年							0 0 0	71																																							
備考		<table border="1"> <tr> <td></td> <td>1年</td> <td>2年</td> <td>3年</td> <td></td> <td></td> <td></td> <td></td> </tr> <tr> <td>授業日数</td> <td>月</td> <td>15</td> <td>15</td> <td>15</td> <td></td> <td></td> <td></td> </tr> <tr> <td></td> <td>累計</td> <td>71</td> <td>71</td> <td>71</td> <td></td> <td></td> <td></td> </tr> <tr> <td>授業時数</td> <td>月</td> <td>84</td> <td>84</td> <td>84</td> <td></td> <td></td> <td></td> </tr> <tr> <td></td> <td>累計</td> <td>406</td> <td>406</td> <td>406</td> <td></td> <td></td> <td></td> </tr> </table>								1年	2年	3年					授業日数	月	15	15	15					累計	71	71	71				授業時数	月	84	84	84					累計	406	406	406						
	1年	2年	3年																																																
授業日数	月	15	15	15																																															
	累計	71	71	71																																															
授業時数	月	84	84	84																																															
	累計	406	406	406																																															

日 曜	行事名	授業実施計画							計	日数	備考
		学年	1	2	3	4	5	6			
1 土		1年							0	71	
		2年							0		
		3年							0		
2 日	リフレッシュウィーク(~8日)	1年							0	71	
		2年							0		
		3年							0		
3 月		1年							0	71	
		2年							0		
		3年							0		
4 火		1年							0	71	
		2年							0		
		3年							0		
5 水	学校閉校日(~7日)	1年							0	71	
		2年							0		
		3年							0		
6 木		1年							0	71	
		2年							0		
		3年							0		
7 金		1年							0	71	
		2年							0		
		3年							0		
8 土		1年							0	71	
		2年							0		
		3年							0		
9 日		1年							0	71	
		2年							0		
		3年							0		
10 月	人権の日	1年							0	71	
		2年							0		
		3年							0		
11 火	山の日	1年							0	71	
		2年							0		
		3年							0		
12 水		1年							0	71	
		2年							0		
		3年							0		
13 木		1年							0	71	
		2年							0		
		3年							0		
14 金		1年							0	71	
		2年							0		
		3年							0		
15 土	おきなわ地域教育の日	1年							0	71	
		2年							0		
		3年							0		
16 日	家庭の日	1年							0	71	
		2年							0		
		3年							0		
17 月	後期夏期講座(~21日)	1年							0	71	
		2年							0		
		3年							0		
18 火		1年							0	71	
		2年							0		
		3年							0		
19 水		1年							0	71	
		2年							0		
		3年							0		
20 木	第2回追認考査①	1年							0	71	
		2年							0		
		3年							0		
21 金	第2回追認考査② 少年を守る日	1年							0	71	
		2年							0		
		3年							0		
22 土		1年							0	71	
		2年							0		
		3年							0		
23 日		1年							0	71	
		2年							0		
		3年							0		
24 月	第2回追認考査③	1年							0	71	
		2年							0		
		3年							0		
25 火	旧盆(ウンケー)	1年							0	71	
		2年							0		
		3年							0		
26 水	旧盆(中日)	1年							0	71	
		2年							0		
		3年							0		
27 木	旧盆(ウークイ)	1年							0	71	
		2年							0		
		3年							0		
28 金		1年							0	71	
		2年							0		
		3年							0		
29 土		1年							0	71	
		2年							0		
		3年							0		
30 日		1年							0	71	
		2年							0		
		3年							0		
31 月		1年							0	71	
		2年							0		
		3年							0		
備考											
					1年	2年	3年				
		授業日数	月	累計	71	71	71				
		授業時数	月	累計	406	406	406				

日曜	行事名	授業実施計画							計	日数	備考	
		学年	1	2	3	4	5	6				7
1 火	2学期始業式 身なり指導 生徒会役員・HR役員認証式 LHR⑮【キラ星祭準備】 キラ星祭準備①	1年 2年 3年	行 行 行	火 火 火	火 火 火	火 火 火	火 火 火	L L L	◆ ◆ ◆	6 6 6	72	
2 水	第2回実力テスト 教育実習生オリエンテーション(15:00～16:00)	1年 2年 3年	※ ※ ※	※ ※ ※	※ ※ ※	※ ※ ※	※ ※ ※	※ ※ ※	※ ※ ※	7 7 7	73	
3 木	キラ星祭準備② LHR⑯【キラ星祭準備】 総⑬【全学年/「活動計画」の記入】 第1回内定者集会 教育実習(2週間～16日、3週間～28日) PTA役員会(18:30～) 共通テスト志願者集会(普通クラス) 第1回ベネッセ数ⅡBC(放課後)	1年 2年 3年	木 木 木	木 木 木	木 木 木	木 木 木	総 総 総	L L L	◆ ◆ ◆	7 7 7	74	
4 金	キラ星祭準備③ 共通テスト志願者集会(応用クラス)	1年 2年 3年	金 金 金	金 金 金	金 金 金	金 金 金	金 金 金	金 金 金	◆ ◆ ◆	7 7 7	75	
5 土	第1回ベネッセ駿台大学入学共通テスト模試(3年希望者)	1年 2年 3年								0 0 0	75	
6 日		1年 2年 3年								0 0 0	75	
7 月	キラ星祭準備④ 2学期講座申込(～8日)	1年 2年 3年	月 月 月	月 月 月	月 月 月	月 月 月	月 月 月	月 月 月	◆ ◆ ◆	7 7 7	76	
8 火	キラ星祭準備⑤	1年 2年 3年	水 水 水	水 水 水	水 水 水	水 水 水	水 水 水	水 水 水	◆ ◆ ◆	7 7 7	77	水の時間割
9 水	キラ星祭準備(終日)①(総⑭⑮)	1年 2年 3年	● ● ●	● ● ●	● ● ●	● ● ●	総 総 総	総 総 総		6 6 6	78	
10 木	キラ星祭準備(終日)②(総⑯⑰) 人権の日	1年 2年 3年	● ● ●	● ● ●	● ● ●	● ● ●	総 総 総	総 総 総		6 6 6	79	
11 金	第24回キラ星祭①(総⑱)	1年 2年 3年	● ● ●	● ● ●	● ● ●	● ● ●	総 総 総	総 総 総		6 6 6	80	
12 土	第24回キラ星祭②(総⑲)	1年 2年 3年	● ● ●	● ● ●	● ● ●	● ● ●	● ● ●	総 総 総		6 6 6	81	
13 日		1年 2年 3年								0 0 0	81	
14 月	振替休日(12日キラ星祭②)	1年 2年 3年								0 0 0	81	
15 火	第2回内定者集会	1年 2年 3年	火 火 火	火 火 火	火 火 火	火 火 火	火 火 火	火 火 火	○ ○ ○	6 6 6	82	
16 水	防災避難訓練(6校時) 小論模試(3年希望者:放課後)	1年 2年 3年	水 水 水	水 水 水	水 水 水	水 水 水	水 水 水	● ● ●		6 6 6	83	
17 木	3学年集会⑤ LHR⑰ 総⑳【全学年/「キラ星祭」ゴミ処理問題を考える②】 共通テスト出願登録入力(普通クラス)	1年 2年 3年	木 木 木	木 木 木	木 木 木	木 木 木	L L L	総 総 総		6 6 6	84	
18 金	2学年集会⑤ 共通テスト出願登録入力(応用クラス) 少年を守る日	1年 2年 3年	金 金 金	金 金 金	金 金 金	金 金 金	金 金 金	金 金 金	○ ○ ○	6 6 6	85	
19 土	おきなわ地域教育の日	1年 2年 3年								0 0 0	85	
20 日	家庭の日	1年 2年 3年								0 0 0	85	
21 月	敬老の日	1年 2年 3年								0 0 0	85	
22 火	国民の祝日	1年 2年 3年								0 0 0	85	
23 水	秋分の日	1年 2年 3年								0 0 0	85	
24 木	LHR⑱ 総㉑【1年/「小論文」書き方ガイダンス①、2年/小論文下書き①、3年/進路探求①】	1年 2年 3年	木 木 木	木 木 木	木 木 木	木 木 木	L L L	総 総 総		6 6 6	86	
25 金	1学年集会④ 鏡が丘特支との交流会(13:30～)	1年 2年 3年	金 金 金	金 金 金	金 金 金	金 金 金	金 金 金	金 金 金	○ ○ ○	6 6 6	87	
26 土		1年 2年 3年								0 0 0	87	
27 日		1年 2年 3年								0 0 0	87	
28 月	2学期講座開始(1・2年:～12/25、3年:～1/8)	1年 2年 3年	月 月 月	月 月 月	月 月 月	月 月 月	月 月 月	月 月 月	○ ○ ○	6 6 6	88	
29 火		1年 2年 3年	火 火 火	火 火 火	火 火 火	火 火 火	火 火 火	火 火 火	○ ○ ○	6 6 6	89	
30 水	共通テスト出願登録校内々切 次年度応用クラス希望者調査票提出々切(1・2年)	1年 2年 3年	水 水 水	水 水 水	水 水 水	水 水 水	水 水 水	水 水 水	○ ○ ○	6 6 6	90	
		1年 2年 3年								0 0 0	90	
備考					1年	2年	3年					
					月	月	月					
					累計	累計	累計					
					月	月	月					
					累計	累計	累計					

日曜	行事名	授業実施計画							計	日数	備考		
		学年	1	2	3	4	5	6				7	
1	木 LHR⑱ 9月分出入力切 PTA役員会(18:30~) 総⑳【1年/「小論文」書き方ガイダンス②、2年/小論文下書き②、3年/進路探求②】	1年	木	○	○	○	○	○	○	○	6	91	
2	金	2年	金	○	○	○	○	○	○	○	6		
3	土	3年	土	○	○	○	○	○	○	○	6		
4	日	1年									0	92	
5	月	2年									0		
6	火	3年									0		
7	水	1年	月	○	○	○	○	○	○	○	6	93	
8	木	2年	月	○	○	○	○	○	○	○	6		
9	金	3年	月	○	○	○	○	○	○	○	6		
10	土	1年	火	○	○	○	○	○	○	○	6	94	
11	日	2年	火	○	○	○	○	○	○	○	6		
12	月	3年	火	○	○	○	○	○	○	○	6		
13	火	1年	水	○	○	○	○	○	○	○	6	95	
14	水	2年	水	○	○	○	○	○	○	○	6		
15	木	3年	水	○	○	○	○	○	○	○	6		
16	金	1年	木	※	※	※	※	※	※	※	4	96	
17	土	2年	木	※	※	※	※	※	※	※	4		
18	日	3年	木	※	※	※	※	※	※	※	4		
19	月	1年	金	※	※	※	※	※	※	※	4	97	
20	火	2年	金	※	※	※	※	※	※	※	4		
21	水	3年	金	※	※	※	※	※	※	※	4		
22	木	1年									0	97	
23	金	2年									0		
24	土	3年									0		
25	日	1年									0	97	
26	月	2年									0		
27	火	3年									0		
28	水	1年	月	○	○	○	○	○	○	○	6	98	月の時間割
29	木	2年	月	○	○	○	○	○	○	○	6		
30	金	3年	月	○	○	○	○	○	○	○	6		
31	土	1年	水	○	○	○	○	○	○	○	6	99	
1	日	2年	水	○	○	○	○	○	○	○	6		
2	月	3年	水	○	○	○	○	○	○	○	6		
3	火	1年	金	○	○	○	○	○	○	○	6	100	金の時間割
4	水	2年	金	○	○	○	○	○	○	○	6		
5	木	3年	金	○	○	○	○	○	○	○	6		
6	金	1年	木	○	○	○	○	○	○	○	6	101	木の時間割
7	土	2年	木	○	○	○	○	○	○	○	6		
8	日	3年	木	○	○	○	○	○	○	○	6		
9	月	1年									0	101	
10	火	2年									0		
11	水	3年									0		
12	木	1年	月	○	○	○	○	○	○	○	6	102	
13	金	2年	月	○	○	○	○	○	○	○	6		
14	土	3年	月	○	○	○	○	○	○	○	6		
15	日	1年	火	○	○	○	○	○	○	○	6	103	
16	月	2年	火	○	○	○	○	○	○	○	6		
17	火	3年	火	○	○	○	○	○	○	○	6		
18	水	1年	水	○	○	○	○	○	○	○	6	104	
19	木	2年	水	○	○	○	○	○	○	○	6		
20	金	3年	水	○	○	○	○	○	○	○	6		
21	土	1年	木	○	○	○	○	○	○	○	6	105	
22	日	2年	木	○	○	○	○	○	○	○	6		
23	月	3年	木	○	○	○	○	○	○	○	6		
24	火	1年	金	○	○	○	○	○	○	○	6	106	
25	水	2年	金	○	○	○	○	○	○	○	6		
26	木	3年	金	○	○	○	○	○	○	○	6		
27	金	1年	土	○	○	○	○	○	○	○	6	106	
28	土	2年	土	○	○	○	○	○	○	○	6		
29	日	3年	土	○	○	○	○	○	○	○	6		
30	月	1年	月	○	○	○	○	○	○	○	6	107	
31	火	2年	月	○	○	○	○	○	○	○	6		
1	水	3年	月	○	○	○	○	○	○	○	6		
2	木	1年	火	○	○	○	○	○	○	○	6	108	
3	金	2年	火	○	○	○	○	○	○	○	6		
4	土	3年	火	○	○	○	○	○	○	○	6		
5	日	1年	水	○	○	○	○	○	○	○	6	109	
6	月	2年	水	○	○	○	○	○	○	○	6		
7	火	3年	水	○	○	○	○	○	○	○	6		
8	水	1年	木	○	○	○	○	○	○	○	6	110	
9	木	2年	木	○	○	○	○	○	○	○	6		
10	金	3年	木	○	○	○	○	○	○	○	6		
11	土	1年	金	○	○	○	○	○	○	○	6	111	
12	日	2年	金	○	○	○	○	○	○	○	6		
13	月	3年	金	○	○	○	○	○	○	○	6		
14	火	1年									0	111	
15	水	2年									0		
16	木	3年									0		
備考	・グリーンデー募金(生徒会) ・進路別授業希望者集会(進路)	授業日数	月	21	21	21							
			累計	111	111	111							
		授業時数	月	122	122	122							
			累計	647	647	647							

日曜	行事名	授業実施計画							計	日数	備考	
		1	2	3	4	5	6	7				
1 日		1年 2年 3年								0 0 0	111	
2 月		1年 2年 3年	月1 ○ ○	月2 ○ ○	月3 ○ ○	月4 ○ ○	月5 ○ ○	月6 ○ ○		6 6 6	112	
3 火	文化の日	1年 2年 3年								0 0 0	112	
4 水	校内読書月間(~30日)	1年 2年 3年	水1 ○ ○	水2 ○ ○	水3 ○ ○	水4 ○ ○	水5 ○ ○	水6 ○ ○		6 6 6	113	
5 木	LHR ²³ 総 ²⁶ 【1年/探究①、2年/探究Ⅱ⑤、3年/進路探求⑥】 PTA役員会(18:30~)	1年 2年 3年	火3 ○ ○	火4 ○ ○	火5 ○ ○	火6 ○ ○	L L	総 総		6 6 6	114	火の時間割
6 金	平和教育講演会(5・6校時)	1年 2年 3年	金1 ○ ○	金2 ○ ○	金5 ○ ○	金6 ● ●	● ●	● ●		6 6 6	115	
7 土		1年 2年 3年								0 0 0	115	
8 日		1年 2年 3年								0 0 0	115	
9 月		1年 2年 3年	月1 ○ ○	月2 ○ ○	月3 ○ ○	月4 ○ ○	月5 ○ ○	月6 ○ ○		6 6 6	116	
10 火	人権の日	1年 2年 3年	火1 △ △	火2 △ △	火3 △ △	火4 △ △	火5 △ △	火6 △ △		6 6 6	117	
11 水		1年 2年 3年	水1 △ △	水2 △ △	水3 △ △	水4 △ △	水5 △ △	水6 △ △		6 6 6	118	
12 木	LHR ²⁴ 総 ²⁷ 【1年/探究②、2年/探究Ⅱ⑥、3年/進路探求⑦】 河合全統プレ共通テスト模試(数ⅡBC:放課後)	1年 2年 3年	木1 △ △	木2 △ △	木3 △ △	木4 △ △	L L	総 総		6 6 6	119	
13 金	理科野外実習(1年)	1年 2年 3年	金1 ● ○	金2 ● ○	金3 ● ○	金4 ● ○	金5 ● ○	金6 ● ○		6 6 6	120	
14 土	学校大清掃 河合全統プレ共通テスト模試(3年希)	1年 2年 3年								0 0 0	120	
15 日	家庭の日	1年 2年 3年								0 0 0	120	
16 月		1年 2年 3年	月1 ○ ○	月2 ○ ○	月3 ○ ○	月4 ○ ○	月5 ○ ○	月6 ○ ○		6 6 6	121	
17 火	運営委員会 ¹¹ 第3回追認考査 ¹	1年 2年 3年	火1 ○ ○	火2 ○ ○	火3 ○ ○	火4 ○ ○	火5 ○ ○	火6 ○ ○		6 6 6	122	
18 水	第3回追認考査 ² 2学年集会 ⁷ 1年生修了写真撮影	1年 2年 3年	水1 ○ ○	水2 ○ ○	水3 ○ ○	水4 ○ ○	水5 ○ ○	水6 ○ ○		6 6 6	123	
19 木	3学年集会 ⁷ 第3回追認考査 ³ LHR ²⁵ 2年生修了写真撮影 総 ²⁸ 【1年/探究③、2年/探究Ⅱ⑦、3年/進路探求⑧】	1年 2年 3年	木1 ○ ○	木2 ○ ○	木3 ○ ○	木4 ○ ○	L L	総 総		6 6 6	124	
20 金	少年を守る日	1年 2年 3年	金1 ○ ○	金2 ○ ○	金3 ○ ○	金4 ○ ○	金5 ○ ○	金6 ○ ○		6 6 6	125	
21 土	おきなわ地域教育の日 学校大清掃(予備日)	1年 2年 3年								0 0 0	125	
22 日		1年 2年 3年								0 0 0	125	
23 月	勤労感謝の日	1年 2年 3年								0 0 0	125	
24 火	1学年集会 ⁶	1年 2年 3年	火1 ○ ○	火2 ○ ○	火3 ○ ○	火4 ○ ○	火5 ○ ○	火6 ○ ○		6 6 6	126	
25 水	期末考査 ¹ 身なり指導	1年 2年 3年	※ ※	※ ※	※ ※	※ ※	／ ／	／ ／		4 4 4	127	
26 木	期末考査 ² 身なり指導	1年 2年 3年	※ ※	※ ※	※ ※	※ ※	／ ／	／ ／		4 4 4	128	
27 金	期末考査 ³ 身なり指導	1年 2年 3年	※ ※	※ ※	※ ※	※ ※	／ ／	／ ／		4 4 4	129	
28 土		1年 2年 3年								0 0 0	129	
29 日		1年 2年 3年								0 0 0	129	
30 月		1年 2年 3年	月1 ▽ ▽	月2 ▽ ▽	月3 ▽ ▽	月4 ▽ ▽	月5 ▽ ▽	月6 ▽ ▽		6 6 6	130	
		1年 2年 3年								0 0 0	130	
備考	・第70回沖縄県高等学校家庭クラブ研究発表大会											
					1年	2年	3年					
					月	19	19	19				
					累計	130	130	130				
					月	108	108	108				
					累計	755	755	755				

日曜	行事名	授業実施計画							計	日数	備考	
		学年	1	2	3	4	5	6				7
1	火	1年	火1	火2	火3	火4	火5	火6	6	131		
		2年	▽	▽	▽	▽	▽	▽	6			
		3年	▽	▽	▽	▽	▽	▽	6			
2	水	1年	水1	水2	水3	水4	水5	水6	6	132		
		2年	▽	▽	▽	▽	▽	▽	6			
		3年	▽	▽	▽	▽	▽	▽	6			
3	木	LHR⑯【全学年/3学期HR役員選出】 総⑱【1年/探究④、2年/探究Ⅱ⑧、3年/進路探求⑨】 PTA役員会(18:30~)		1年	木1	木2	木3	木4	L	総	6	133
		2年	▽	▽	▽	▽	▽	L	L	総	6	
		3年	▽	▽	▽	▽	▽	L	L	総	6	
4	金	1年	金1	金2	金3	金4	金5	金6	6	134		
		2年	▽	▽	▽	▽	▽	▽	6			
		3年	▽	▽	▽	▽	▽	▽	6			
5	土	1年							0	134		
		2年							0			
		3年							0			
6	日	1年							0	134		
		2年							0			
		3年							0			
7	月	3学期講座申込(~8日) 第4回追認考査説明会(2年のみ:申込~11日)		1年	月1	月2	月3	月4	月5	月6	6	135
		2年	▽	▽	▽	▽	▽	▽	▽	▽	6	
		3年	▽	▽	▽	▽	▽	▽	▽	▽	6	
8	火	情報処理検定		1年	火1	火2	火3	火4	火5	火6	6	136
		2年	△	△	△	△	△	△	△	△	6	
		3年	△	△	△	△	△	△	△	△	6	
9	水	日本語ワープロ検定 県内外私大一般選抜入試説明会		1年	水1	水2	水3	水4	水5	水6	6	137
		2年	△	△	△	△	△	△	△	△	6	
		3年	△	△	△	△	△	△	△	△	6	
10	木	学年会(判定会議のための確認等:6カット) 総⑲【1年/探究⑤、2年/探究Ⅱ⑨、3年/進路探求⑩】 人権の日		1年	木1	木2	木3	木4	総	／	5	138
		2年	△	△	△	△	△	△	総	／	5	
		3年	△	△	△	△	△	△	総	／	5	
11	金	性教育講演会(5・6校時)		1年	金1	金2	金3	金4	▲	▲	6	139
		2年	△	△	△	△	△	△	▲	▲	6	
		3年	△	△	△	△	△	△	▲	▲	6	
12	土			1年							0	139
				2年							0	
				3年							0	
13	日			1年							0	139
				2年							0	
				3年							0	
14	月			1年	月1	月2	月3	月4	月5	月6	6	140
				2年	△	△	△	△	△	△	6	
				3年	△	△	△	△	△	△	6	
15	火	2学年集会⑧		1年	火1	火2	火5	火6	／	／	4	141
				2年	△	△	△	△	／	／	4	
				3年	△	△	△	△	／	／	4	
16	水	1学年集会⑦ 薬物乱用防止講話(5・6校時)		1年	水3	水4	水5	水6	▲	▲	6	142
				2年	△	△	△	△	▲	▲	6	
				3年	△	△	△	△	▲	▲	6	
17	木	3学年集会⑧ LHR⑰ 共通テスト受験者集会及び国公立大一般選抜説明会(普) 総⑳【1年/小論模試の振り返り、2年/探究Ⅱ⑩、3年/進路探求⑪】		1年	木1	木2	木3	木4	L	総	6	143
				2年	△	△	△	△	L	総	6	
				3年	△	△	△	△	L	総	6	
18	金	少年を守る日 共通テスト受験者集会及び国公立大一般選抜説明会(応)		1年	金1	金2	金3	金4	金5	金6	6	144
				2年	△	△	△	△	△	△	6	
				3年	△	△	△	△	△	△	6	
19	土	おきなわ地域教育の日		1年							0	144
				2年							0	
				3年							0	
20	日	家庭の日		1年							0	144
				2年							0	
				3年							0	
21	月			1年	月1	月2	月3	月4	月5	月6	6	145
				2年	△	△	△	△	△	△	6	
				3年	△	△	△	△	△	△	6	
22	火			1年	火1	火2	火3	火4	火5	火6	6	146
				2年	△	△	△	△	△	△	6	
				3年	△	△	△	△	△	△	6	
23	水	年末大清掃(5・6校時) 学校評議員会②		1年	水1	水2	水5	水6	▲	▲	6	147
				2年	△	△	△	△	▲	▲	6	
				3年	△	△	△	△	▲	▲	6	
24	木	LHR⑱ 総㉑【1年/「活動記録」の記入、2年/「活動記録」の記入・探究Ⅱ⑪、3年/キャリアパスポート活用③】		1年	木1	木2	木3	木4	L	総	6	148
				2年	△	△	△	△	L	総	6	
				3年	△	△	△	△	L	総	6	
25	金	2学期終業式 LHR⑲【全学年/冬休みの心得】		1年	金5	金6	行	行	／	／	3	149
				2年	△	△	行	行	／	／	3	
				3年	△	△	行	行	／	／	3	
26	土	生徒冬休み(~1/5)		1年							0	149
				2年							0	
				3年							0	
27	日			1年							0	149
				2年							0	
				3年							0	
28	月	仕事納め		1年							0	149
				2年							0	
				3年							0	
29	火	年末年始休(~1/3)		1年							0	149
				2年							0	
				3年							0	
30	水			1年							0	149
				2年							0	
				3年							0	
31	木			1年							0	149
				2年							0	
				3年							0	
備考	・赤い羽根共同募金(生徒会)					1年	2年	3年				
						授業日数	月	19	19	19		
							累計	149	149	149		
							月	108	108	108		
							累計	863	863	863		

日 曜	行事名	授業実施計画							計	日数	備考
		1	2	3	4	5	6	7			
1 月	県立高校願書受付①(5・6カット) 1・2年生・職員最終貸出日	1年 2年 3年	月3 △ △	月4 △ △	月5 △ △	月6 △ △	月7 △ △	月8 △ △	4 4 3	167	
2 火	県立高校願書受付②(5・6カット) 初回志願状況発表 1・2年生・職員返本強化週間(~12日)	1年 2年 3年	火3 △ △	火4 △ △	火5 △ △	火6 △ △	火7 △ △	火8 △ △	4 4 3	168	
3 水	1・2年学年末考査① 顔写真撮影(1年生)	1年 2年 3年	※ ※ ●	※ ※ ●	※ ※ ●	※ ※ ●	△ △ △	△ △ △	4 4 3	169	
4 木	1・2年学年末考査② 第4回追認考査(3年)① PTA役員会(18:30~) 顔写真撮影(2年生)	1年 2年 3年	※ ※ ●	※ ※ ●	※ ※ ●	※ ※ ●	△ △ △	△ △ △	4 4 3	170	
5 金	1・2年学年末考査③ 県立高校志願変更申し出① 第4回追認考査(3年)② 1・2年出欠入力(判定会議用)×切	1年 2年 3年	※ ※ ●	※ ※ ●	※ ※ ●	※ ※ ●	△ △ △	△ △ △	4 4 3	171	
6 土	大学入学共通テスト模試(2年応用必修)	1年 2年 3年							0 0 0	171	
7 日		1年 2年 3年							0 0 0	171	
8 月	県立高校志願変更申し出② 第4回追認考査(3年)③ 大学入学共通テスト模試(数ⅡBC:放課後)	1年 2年 3年	月1 ▽ ▽	月2 ▽ ▽	月3 ▽ ▽	月4 ▽ ▽	月5 ▽ ▽	月6 ▽ ▽	6 6 3	172	
9 火	1学年集会⑨	1年 2年 3年	火1 ▽ ▽	火2 ▽ ▽	火3 ▽ ▽	火4 ▽ ▽	火5 ▽ ▽	火6 ▽ ▽	3 3 3	173	
10 水	人権の日 2学年集会⑩	1年 2年 3年	水1 ▽ ▽	水2 ▽ ▽	水3 ▽ ▽	水4 ▽ ▽	水5 ▽ ▽	水6 ▽ ▽	6 6 3	174	
11 木	建国記念の日	1年 2年 3年							0 0 0	174	
12 金	3年進学・就職準備期間(~25日)	1年 2年 3年	金1 ▽ ▽	金2 ▽ ▽	金3 ▽ ▽	金4 ▽ ▽	金5 ▽ ▽	金6 ▽ ▽	4 4 0	175	
13 土		1年 2年 3年							0 0 0	175	
14 日		1年 2年 3年							0 0 0	175	
15 月	県立高校願書取り下げ・再出願① 第5回追認考査説明会(3年:申込~19日)	1年 2年 3年	月1 ▽ ▽	月2 ▽ ▽	月3 ▽ ▽	月4 ▽ ▽	月5 ▽ ▽	月6 ▽ ▽	6 6 0	176	
16 火	県立高校願書取り下げ・再出願② 最終志願状況発表	1年 2年 3年	火1 ▽ ▽	火2 ▽ ▽	火3 ▽ ▽	火4 ▽ ▽	火5 ▽ ▽	火6 ▽ ▽	6 6 0	177	
17 水	LHR⑭ 検査場作成(2校時) 特色選抜入試面接・実技検査(3~6カット)	1年 2年 3年	L L L	▲ ▲ ▲	△ △ △	△ △ △	△ △ △	△ △ △	2 2 0	178	
18 木	総⑮【1年/探究⑧、2年/探究Ⅱ⑭】	1年 2年 3年	木2 △ △	木3 △ △	木4 △ △	総 総 総	△ △ △	△ △ △	4 4 0	179	
19 金	少年を守る日	1年 2年 3年	金3 △ △	金4 △ △	金5 △ △	金6 △ △	△ △ △	△ △ △	4 4 0	180	
20 土	おきなわ地域教育の日	1年 2年 3年							0 0 0	180	
21 日	家庭の日	1年 2年 3年							0 0 0	180	
22 月	振替休日(卒業式準備・リハーサル)	1年 2年 3年							0 0 0	180	
23 火	天皇誕生日	1年 2年 3年							0 0 0	180	
24 水		1年 2年 3年	水3 △ △	水4 △ △	水5 △ △	水6 △ △	△ △ △	△ △ △	4 4 0	181	
25 木	LHR⑮ 総⑯【1・2年生合同総探発表会】	1年 2年 3年	木1 △ △	木2 △ △	木3 △ △	L L L	総 総 総	△ △ △	6 6 0	182	
26 金	3年出校日	1年 2年 3年	金1 △ ▲	金2 △ ▲	金3 △ ▲	金4 △ ▲	金5 △ ▲	金6 △ ▲	4 4 3	183	
27 土		1年 2年 3年							0 0 0	183	
28 日	卒業式準備・リハーサル	1年 2年 3年	行 行 行	行 行 行	行 行 行	行 行 行	行 行 行	行 行 行	0 0 0	184	
		1年 2年 3年							0 0 0	184	
		1年 2年 3年							0 0 0	184	
		1年 2年 3年							0 0 0	184	
備考	・沖縄青少年科学作品展(2月中)					1年	2年	3年			
		授業日数	月	18	18	18	18	18			
			累計	184	184	184	184	184			
		授業時数	月	75	75	27					
			累計	1038	1038	984					

日 曜	行事名	授業実施計画							計 日数	備考
		学年	1	2	3	4	5	6		
1 月	卒業式	1年	／	／	／	／	／	／	0	185
		2年	行	行	行	行	行	行	0	
		3年	行	行	行	行	行	行	0	
2 火	LHR③⑥ 一般選抜会場作成 受験生下見	1年	L	▲	▲	／	／	／	3	186
		2年	／	／	／	／	／	／	3	
		3年	／	／	／	／	／	／	0	
3 水	県立高校入学者選抜学力検査①(国・理・英) 自宅学習①	1年	／	／	／	／	／	／	0	187
		2年	／	／	／	／	／	／	0	
		3年	／	／	／	／	／	／	0	
4 木	県立高校入学者選抜学力検査②(社・数) 自宅学習②	1年	／	／	／	／	／	／	0	188
		2年	／	／	／	／	／	／	0	
		3年	／	／	／	／	／	／	0	
5 金	自宅学習③	1年	／	／	／	／	／	／	0	189
		2年	／	／	／	／	／	／	0	
		3年	／	／	／	／	／	／	0	
6 土		1年							0	189
		2年							0	
		3年							0	
7 日		1年							0	189
		2年							0	
		3年							0	
8 月	自宅学習④	1年	／	／	／	／	／	／	0	190
		2年	／	／	／	／	／	／	0	
		3年	／	／	／	／	／	／	0	
9 火	県立高校入学者選抜学力検査追検査	1年	火3	火4	火5	火6	／	／	4	191
		2年	▽	▽	▽	▽	／	／	4	
		3年	／	／	／	／	／	／	0	
10 水	人権の日 第5回追認考査(3年)① 1学年集会⑩	1年	月1	月2	月3	月4	／	／	4	月の時間割
		2年	▽	▽	▽	▽	／	／	4	
		3年	／	／	／	／	／	／	0	
11 木	自宅学習⑤ PTA役員会(18:30～)	1年	／	／	／	／	／	／	0	193
		2年	／	／	／	／	／	／	0	
		3年	／	／	／	／	／	／	0	
12 金	第5回追認考査(3年)② 2学年集会⑪ 卒業生による進路講演(3・4校時)	1年	金1	金2	▲	▲	／	／	4	194
		2年	△	△	▲	▲	／	／	4	
		3年	／	／	／	／	／	／	0	
13 土		1年							0	194
		2年							0	
		3年							0	
14 日		1年							0	194
		2年							0	
		3年							0	
15 月	自宅学習⑥	1年	／	／	／	／	／	／	0	195
		2年	／	／	／	／	／	／	0	
		3年	／	／	／	／	／	／	0	
16 火		1年	火1	火2	火3	火4	／	／	4	196
		2年	▽	▽	▽	▽	／	／	4	
		3年	／	／	／	／	／	／	0	
17 水	高校合格発表(9:00) 第5回追認判定(3年) 学校評議員会③	1年	水1	水2	水3	水4	水5	水6	6	197
		2年	▽	▽	▽	▽	▽	▽	6	
		3年	／	／	／	／	／	／	0	
18 木	LHR⑦ 総⑦【1,2年/「活動記録」の記入】 県立学校2次募集願書受付①	1年	木1	木2	木3	木4	L	総	6	198
		2年	▽	▽	▽	▽	L	総	6	
		3年	／	／	／	／	／	／	0	
19 金	修了式・離任式 LHR③⑧⑨【全学年/春休みの心得】 県立学校2次募集願書受付② 少年を守る日	1年	行	行	L	L	／	／	2	199
		2年	行	行	L	L	／	／	2	
		3年	／	／	／	／	／	／	0	
20 土	生徒春休み(～4/6) おきなわ地域教育の日	1年							0	199
		2年							0	
		3年							0	
21 日	春分の日 家庭の日	1年							0	199
		2年							0	
		3年							0	
22 月	振替休日(春分の日)	1年							0	199
		2年							0	
		3年							0	
23 火	県立学校2次募集志願変更再出願 2次募集最終志願状況発表	1年							0	199
		2年							0	
		3年							0	
24 水	新クラス発表・教科書販売(新3年)	1年							0	199
		2年							0	
		3年							0	
25 木	2次募集面接(午前) 新クラス発表・教科書販売(新2年)	1年							0	199
		2年							0	
		3年							0	
26 金		1年							0	199
		2年							0	
		3年							0	
27 土		1年							0	199
		2年							0	
		3年							0	
28 日		1年							0	199
		2年							0	
		3年							0	
29 月	2次募集合格発表(9:00) 合格者オリエンテーション(10:00)	1年							0	199
		2年							0	
		3年							0	
30 火	新クラス発表・教科書販売(新1年生)	1年							0	199
		2年							0	
		3年							0	
31 水		1年							0	199
		2年							0	
		3年							0	
備考	・学年レク(1・2年)				1年	2年	3年			
		授業日数	月	15	15	1				
			累計	199	199	185				
		授業時数	月	33	33	0				
			累計	1071	1071	984				

14. 学校安全計画・学校保健計画

令和8年度 学校安全計画

項目	月	4	5	6	7・8	9	10	11	12	1	2	3
学校行事	月の重点	校則の遵守	規則正しい生活	校内外の安全	交通安全指導	交通ルール順守	危険箇所の点検	校内外の安全	人命の大切さ	学校生活の充実	規則正しい生活	次年度へ向けて
	学校行事	始業式、入学式 リーダー研修会 球技大会、遠足	免許所持者調べ	高校総体、筋肉祭 6.23「慰霊の日」 特設授業	交通安全講話 終業式	始業式、キラ星祭 防災訓練(防火訓練 含)	危険箇所の点検	理科野外実習(1年)	修学旅行 薬物乱用防止講話 終業式	始業式 予備会	本業式 修了式	
安全学習	教科	実技、実習、実験用 具の安全点検 各教科科リポート	実験、実習時の心得 化学薬品の取扱 運動上の保健安全	プールの安全学習 毒物、劇薬物の取扱	プールの安全学習 野外活動の安全学習 夏季休業中の心得	プールの安全学習 体育館、グラウンド の実験点検 実験実習器具整備	プールの安全学習 実技用具点検 交通事故防止 プールの安全点検	理科野外実習の安 全指導 学校周囲の安 全学習	冬季休業中の心得 実験室、実習室の安 全点検	住まいの安全学習 環境衛生活動	学習環境安全学習 食品衛生活動 実験器具の整備 薬品の管理	学習環境の安全学習 実験、実習器具の整 備
	総合		筋肉祭取組の心得	筋肉祭取組の心得		キラ星祭取組の心 得						
	安全	1年 H R	新入生リポート 校内外の安全指導 ★生命の安全教育	部活動と安全につい て	6.23「慰霊の日」 特設授業 筋肉祭の安全指導	夏休みの安全指導 地域行事への安全指 導	キラ星の安全指導 二学期の安全指導 学校行事の安全指導 災害時の心得	高校生の心理と安全 な行動	冬休みの安全指導	深夜徘徊の注意 喚起	学校生活における安 全指導	学校生活における安 全指導
安全指導	2年 H R	学級リポート 校内外の安全指導 ★生命の安全教育	部活動と安全につい て	6.23「慰霊の日」 特設授業 筋肉祭の安全指導	夏休みの安全指導 地域行事への参加指 導	学期の安全指導 学校行事での安全指 導 災害時の心得	高校生の心理と安全 な行動指導	冬休みの安全指導	修学旅行の安全指 導 深夜徘徊の注意 喚起	学校生活における安 全指導	学校生活における安 全指導	春休みの安全指導
	3年 H R	学級リポート 校内外の安全指導 ★生命の安全教育	部活動と安全につい て	6.23「慰霊の日」 特設授業 筋肉祭の安全指導	夏休みの安全指導 地域行事への参加指 導	学期の安全指導 学校行事での安全指 導 災害時の心得	高校生の心理と安全 な行動指導	校外における安全指 導	深夜徘徊の注意 喚起	進学準備期間におけ る安全指導	進学準備期間におけ る安全指導	本業式後の安全指導
	生徒会 活動	新入生歓迎球技大 会での安全指導		高校総体、筋肉祭の 安全対策	キラ星準備の安全	キラ星祭の安全対 策	キラ星祭の安全対 策		予備会における安全 対策			
安全管理	学校生活	春の交通安全運動 実施 登下校安全点検 遠足時の安全	連休前の安全点検 自転車安全点検 免許所持者把握	部活動と安全 生徒引率の安全確保 検	交通安全指導 夏休み に向けての安全指導	キラ星祭に向けての 安全点検 防災の意識高揚	登下校時の安全点 検	スポーツと安全 校外活動時の安全 点検	冬休み前の安全点 検	修学旅行における安 全点検 登下校時の安全指 導	進学準備期間の安 全点検	春休みに向けての安 全指導 今年度の反省 次年度の計画
	学校環境	校内の危険箇所の 点検 備品、器具の点検 駐輪場の点検	通学路の安全点検 プールの安全点検	体育施設の安全点 点検、学校車の点検 プールの安全点検	学校環境の整備 台風対策点検 プールの安全点検	学校環境の安全点 検 プールの安全点検 炎報知器点検	学校環境の安全 プールの安全点検	野外実習先の安全 点検 教室内の安全点検	学校施設・設備及び 備品点検	防災設備の安全点 検 学校車の点検	校内美化作業時の 安全点検 部活動使用器具の 安全点検	学校環境の安全点 検 と整備 机・椅子等の整備
安全確保に関する点検	教職員に関する点検	教職員の共通理解と 校内体制整備	登下校時における安 全確保	筋肉祭の安全対策 の体制整備	消火器・警報装置等 の点検	キラ星祭の安全対 策の体制整備 防災訓練時の体制 確認、消火器、警報 装置の点検	登下校時における安 全確保 教室内の安全点検	登下校時における安 全確保 教室内の安全点検	登下校時における安 全確保 教室内の安全点検	登下校時における安 全確保 教室内の安全点検	消火器、警報装置の 点検	学校安全計画並びに 危機管理マニュアル 見直し
	課外指導	校内巡視 自転車通学許可	校内巡視 自転車通学者安全 指導	校内巡視 自転車通学者安全 指導	校内巡視 免許所持者指導	校内巡視 自転車通学者安全 指導	校内巡視 自転車通学者安全 指導	校内巡視 自転車通学者安全 指導	校内巡視 免許所持者指導	校内巡視 自転車通学者安全 指導	校内巡視 自転車通学者安全 指導	校内巡視 自転車通学者安全指 導
P T A 等 組織活動		春の交通安全運動	あいさつ運動	あいさつ運動	地域警察合同校外指 導	秋の全国交通安全	あいさつ運動	学校大清掃 校外夜間パトロール	年末年始の交通安 全			

15. 本校の校時表

50分授業	
職員朝会	8:30 ~ 8:40
S H R	8:50 ~ 9:00
清掃	9:00 ~ 9:15
1校時	9:20 ~10:10
2校時	10:20 ~11:10
3校時	11:20 ~12:10
4校時	12:20 ~13:10
昼食	13:10 ~13:55
5校時	14:00 ~14:50
6校時	15:00 ~15:50
S H R	15:50 ~16:00

45分授業	
職員朝会	8:30 ~ 8:40
S H R	8:50 ~ 9:00
清掃	9:00 ~ 9:15
1校時	9:20 ~10:05
2校時	10:15 ~11:00
3校時	11:10 ~11:55
4校時	12:05 ~12:50
昼食	12:50 ~13:35
5校時	13:40 ~14:25
6校時	14:35 ~15:20
S H R	15:20 ~15:30