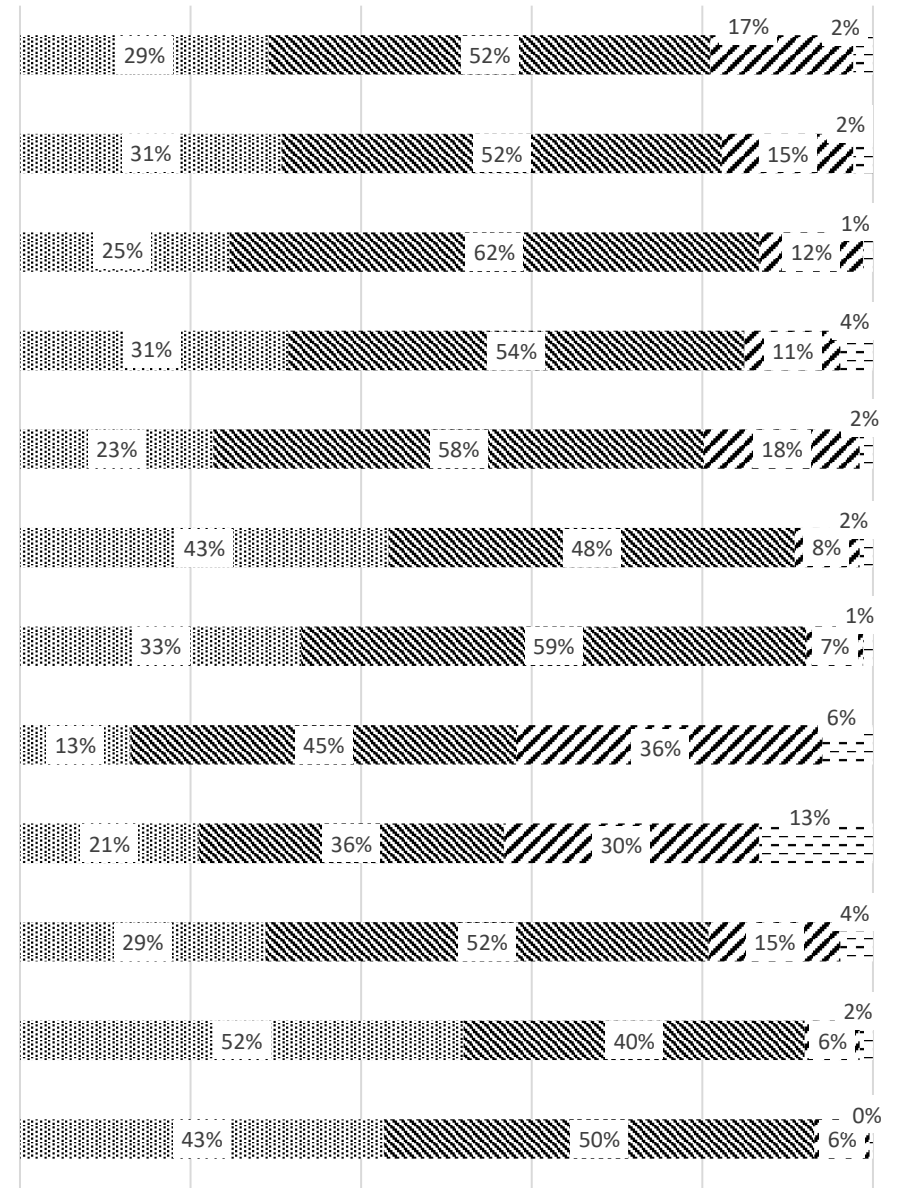


生徒アンケート集計結果

項目	評価内容	4	3	2	1	計
1	わたしは楽しく充実した学校生活を送り、浦添高校に入学して満足している。	153	272	88	12	525
2	生徒は、「文武両道」に沿って個性を発揮し、勉学や特別活動(部活動等)に励んでいる。	161	271	81	12	525
3	「自主・自立」の校風について、その精神を生徒は自ら実践している。	129	326	64	6	525
4	本校の教育課程(類型制・選択科目等)は、生徒の興味関心、進路に応じて適切に編成されている。	165	281	59	20	525
5	本校の授業は、興味・関心が持てる内容で、分かりやすい指導が行われている。	119	302	96	8	525
6	生徒は、先生の行う工夫した授業(グループ活動や・ペア活動等)に積極的に参加している。	227	250	40	8	525
7	生徒は、授業を大切にし、受ける態度がきちんとできている。	173	311	35	6	525
8	生徒は、予習・復習や週末課題などの家庭学習の習慣が身についている。	68	238	188	31	525
9	本校では、コロナ禍により、主要行事(「筋肉祭」・「キラ星祭」)が開催されない中、生徒の進路実現を図りながら、代替行事等を開催するなど、適切に学校行事が行われている。	110	188	157	70	525
10	本校では、生徒会活動が活発で、生徒の自主性・自治能力が育っている。	151	273	81	20	525
11	本校は、部活動が活発で、生徒の学校生活に良い影響を与えている。	273	210	34	8	525
12	生徒は、本校の規律(服装容儀・マナー指導・勤怠指導等)を守って生活している。	224	265	34	2	525

4：当てはまる 3：やや当てはまる 2：あまり当てはまらない 1：当てはまらない



生徒アンケート集計結果

項目	評価内容	4	3	2	1	計
13	生徒は、交通マナーをよく守り、交通安全を意識して行動している。	299	208	14	4	525
14	本校では、生徒との信頼関係を大切にし、体罰のない生徒指導が行われている。	342	156	21	6	525
15	本校では、生徒の悩みや不安に対して親身になって相談に応じてくれる。	183	261	72	9	525
16	本校は、いじめや誹謗中傷のない安心できる学校である。	268	225	30	2	525
17	本校の進路指導計画(講座・模試・説明会・学習会等)は適切である。	205	276	37	7	525
18	進路指導の情報が生徒・家庭に十分に提供されている。	194	267	59	5	525
19	本校では、生徒一人ひとりを大切にする進路指導がなされている。	197	268	50	10	525
20	本校では、生徒の健康管理及び安全管理に努めている。	281	223	19	2	525
21	生徒は、教室(学習机や周辺)や部室等をいつも整理整頓し、自主的に学校美化に努めている。	235	242	42	6	525
22	生徒は、ゴミの分別を日頃からきちんと行っている。	337	169	17	2	525
23	わたしは、学校からの情報(学級通信、連絡・案内等)を、家庭にきちんと届けている。	201	232	75	17	525

4：当てはまる 3：やや当てはまる 2：あまり当てはまらない 1：当てはまらない

