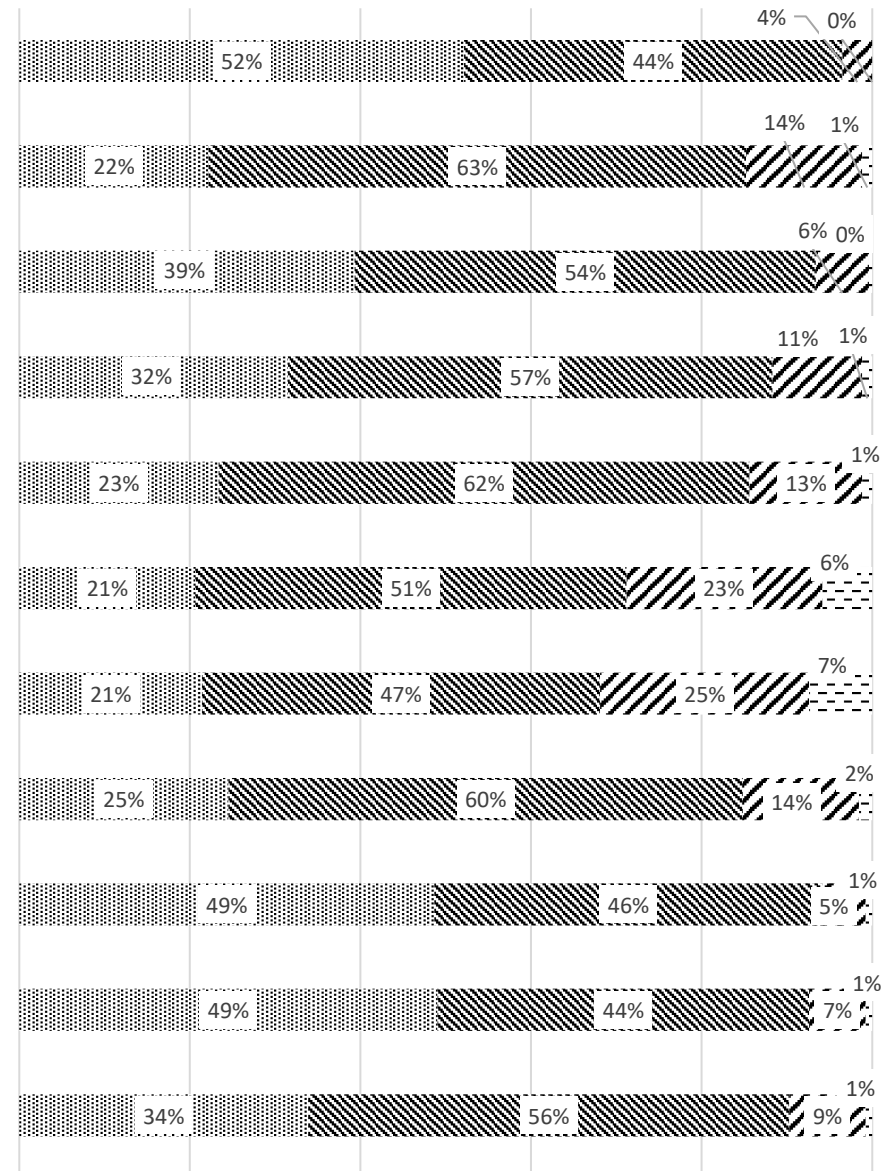


保護者アンケート集計結果

項目	評価内容	4	3	2	1	計
1	本校は、我が子を預ける学校として、信頼のおける学校である。	134	114	9	0	257
2	本校の教育目標等について、保護者や地域への説明が十分行われている。	57	162	35	3	257
3	本校は「自主・自立」の校風を育み、学習指導、部活動及び課外活動の指導に熱心に取り組んでいる。	101	139	16	1	257
4	本校の教育課程(類型制・選択科目等)は、生徒の興味関心、進路に応じて適切に編成されている。	81	146	27	3	257
5	我が子は、本校の教科指導や授業内容について満足している。	60	160	34	3	257
6	予習・復習課題や週末課題などが課され、生徒は家庭学習の習慣が身に付いている。	53	130	59	15	257
7	本校では、コロナ禍により、主要行事(「筋肉祭」・「キラ星祭」)が開催されない中、生徒の進路実現を図りながら、代替行事等を開催するなど、適切に学校行事が行われている。	55	120	63	19	257
8	本校では、生徒会活動が活発で、生徒の自主性・自治能力が育まれている。	63	155	35	4	257
9	本校では、部活動が活発で、生徒の学校生活に良い影響を与えている。	125	117	13	2	257
10	本校は、遅刻・欠課・欠席指導、学習規律の指導、携帯使用や服装指導等が適切に行われている。	126	112	17	2	257
11	本校は、交通マナーの遵守や交通事故防止の指導によく取り組んでいる。	87	145	23	2	257

4：当てはまる 3：やや当てはまる 2：あまり当てはまらない 1：当てはまらない



## 保護者アンケート集計結果

項目	評価内容	4	3	2	1	計
12	本校は、生徒の悩みや保護者からの教育相談に応じる体制が整っている。	51	153	50	3	257
13	本校は、いじめや誹謗中傷のない安心できる学校である。	95	142	17	3	257
14	本校は、下校時間を守らせる指導を行っている。	79	141	34	3	257
15	本校では、子どもの健康・安全に対し十分に配慮されている。	95	146	13	3	257
16	本校の進路指導計画(講座・模試・説明会・学習会等)は適切である。	77	143	34	3	257
17	本校の進路指導の情報が生徒・家庭に適切に提供されている。	54	133	64	6	257
18	本校では、生徒一人ひとりを大切にする進路指導がなされている。	64	139	48	6	257
19	学校の情報(学級通信、連絡・案内等)が家庭へよく伝わっている。	68	136	46	7	257
20	本校のPTA活動は活発で、学校行事へも積極的に参加している。	28	120	90	19	257

4：当てはまる 3：やや当てはまる 2：あまり当てはまらない 1：当てはまらない

